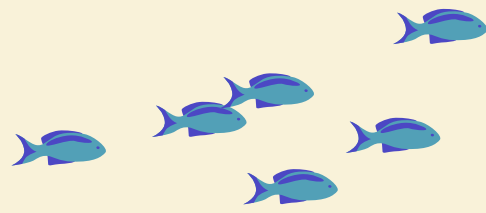


# Pour en savoir plus...



- **Stratégie de gestion durable des sites de plongée et guide écoresponsable pour les structures de plongée**

Disponibles sur : <https://www.dirm.mediterranee.developpement-durable.gouv.fr/strategie-plongee-r451.html>

- **Calcul de l'empreinte carbone de la plongée (Paradis des Bulles)**

Disponible sur : <https://plongee-port-vendres.com/index.php/empreinte-carbone-de-la-plongee/>

- **Comparateur carbone (ADEME)**

Disponible sur : <https://impactco2.fr/outils/comparateur#simulateur>

- **Impact de la crème solaire sur le milieu marin**

Disponible sur : <https://parc-marin-golfe-lion.fr/actualites/limpact-de-la-creme-solaire-sur-le-milieu-marin>

- **Quelques idées de recettes pour des repas bas carbone**

Disponible sur : <https://www.cuisinonsbascarbone.fr/>

Disponible sur : <https://www.bonpourleclimat.org/une-alimentation-bplc/>

- **Combinaison de plongée recyclée**

Disponible sur : <https://surfwear.sooruz.com/webshop/fr/>



Une information à ajouter ? Contactez-nous : [mission-coordination.dirm-med@mer.gouv.fr](mailto:mission-coordination.dirm-med@mer.gouv.fr)