



# Réunion d'information

22 mars 2019

Projet de DSF  
Méditerranée



A topographic map with contour lines and numerical values, serving as a background for the title.

# Sommaire

## 1. Contexte et élaboration du DSF :

- Le cadre juridique
- Le périmètre
- Les modalités d'élaboration
- Le calendrier

## 2. Planifier en mer : proposer un zonage pertinent.

- D'un état des lieux partagé et prospectif
- En cohérence avec les zonages existants
- A la définition d'une carte de vocations

## 3. L'opposabilité du DSF :

- Régime d'opposabilité
- Quels sont les objectifs retenus ?
- Qu'est-ce qu'une vocation dans le DSF Méditerranée ?



# Contexte et élaboration du DSF

# Une stratégie, trois filiations

La **Directive cadre Stratégie pour le milieu marin (DCSMM) du 17 juin 2008** :

Un objectif : le **bon état écologique** des eaux marines à l'échéance 2021.

Un premier cycle d'actions avec la mise en œuvre du **Plan d'action pour le milieu marin (PAMM)** de Méditerranée.

La **Directive cadre Planification de l'espace maritime du 23 juillet 2014** :

Établit un cadre pour la planification maritime et demande aux États membres d'assurer une **coordination des différentes activités** en mer.

La **Stratégie nationale pour la mer et le littoral** :

Quatre objectifs à long terme à décliner dans le DSF :

- \* la transition écologique
- \* le développement d'une économie bleue
- \* le bon état écologique du milieu
- \* l'influence maritime de la France

# Élaboration des documents stratégiques de façade en métropole



## Politique maritime intégrée (Commission européenne)

- Directive-cadre stratégie pour le milieu marin (2008/56/CE)
- Directive-cadre planification de l'espace maritime français (2014/89/UE)

## Stratégie nationale pour la mer et le littoral

- Transition écologique
- Économie bleue durable
- Bon état écologique du milieu marin
- Rayonnement de la France

Adaptation par façade

## Documents stratégiques de façade

### Volet stratégique (2019)

Situation de l'existant

- Objectifs stratégiques
- Planification des espaces maritimes

### Volet opérationnel (2021)

Dispositif du suivi

Plan d'action

## Concertation institutionnelle mer et littoral

Élaborée en concertation

Conseil national de la mer et des littoraux

Élaborés en concertation

Conseils maritimes de façade

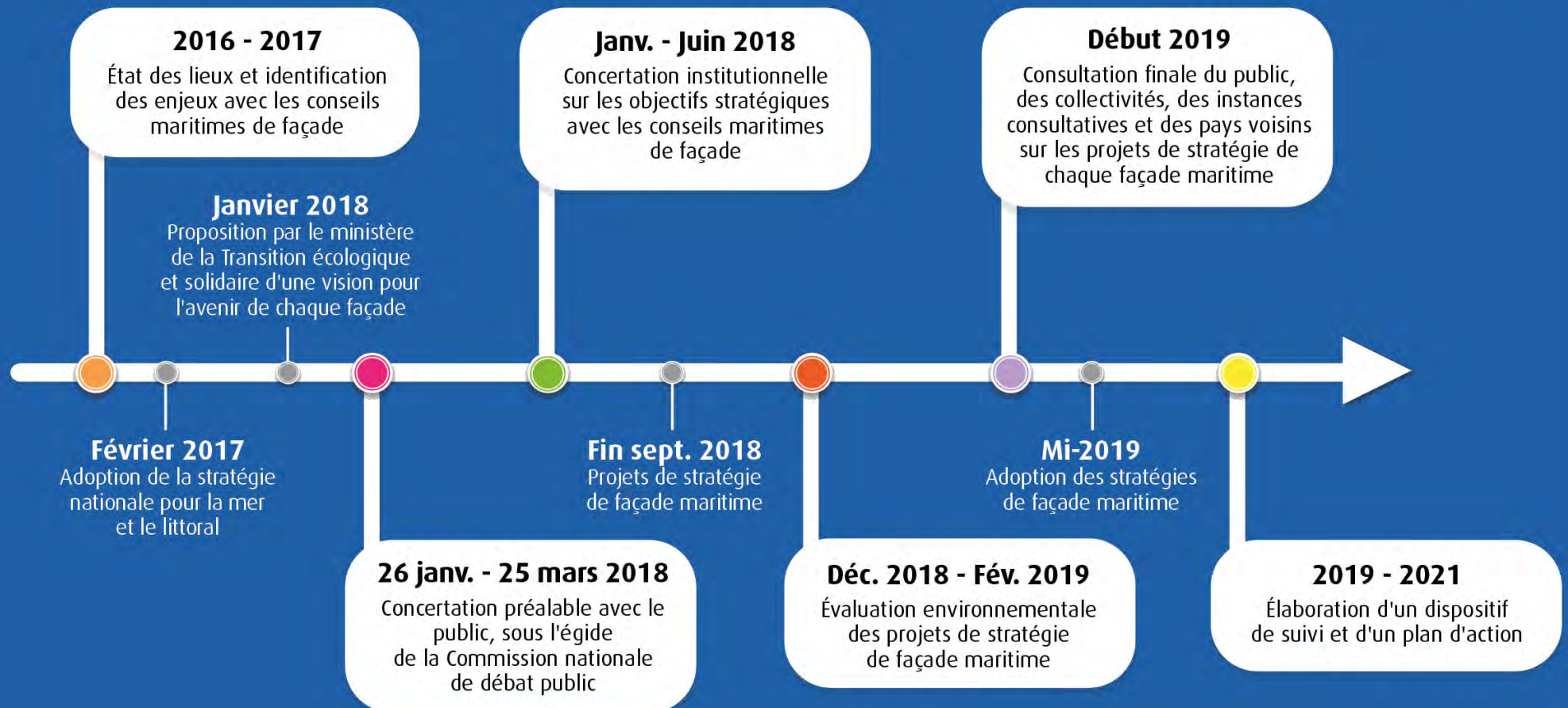
Alimente

Dialogue avec les citoyens sous l'égide de la Commission nationale du débat public

Mise en œuvre par

# Une stratégie co-construite

## Calendrier d'élaboration des documents stratégiques de façade en métropole



# Un périmètre maritime...



# ... des effets sur le littoral

Le DSF est un document **opposable**.

**Article L219-4 du code de l'environnement :**

Les « **objectifs et dispositions** » du DSF génèrent un rapport de **compatibilité** ou de **prise en compte** en fonction de la nature du document :

\* Lorsqu'ils sont localisés **en mer**, les plans, programmes, schéma ainsi que les projets de travaux, d'ouvrages et d'aménagements soumis à étude d'impact, devront être **compatibles** ou **rendus compatibles** avec le DSF

\* Lorsqu'ils sont localisés **à terre**, les plans, programmes, schémas susceptibles d'avoir des incidences significatives sur la mer devront **prendre en compte** le DSF.

Le DSF nécessite donc :

- \* Une **planification** fine et cohérente (séquence 2)
- \* Des **objectifs** et des **vocations** applicables aux zones définies (séquence 3)





# **Planifier en mer : Proposer un zonage pertinent**

# Planifier en mer

## Faire coexister deux objectifs :

Porter plus loin les démarches de protection de l'environnement pour atteindre et maintenir **le bon état écologique** des eaux marines.

Planifier à l'échelle de la **façade** le développement d'une **économie bleue** dynamique et durable, porteuse de valeurs pour la société, respectueuse de écosystèmes marins et littoraux.

→ Un exercice **inédit** à cette échelle

→ Un fort besoin de **partage**, de **co-construction** et d'**appropriation**

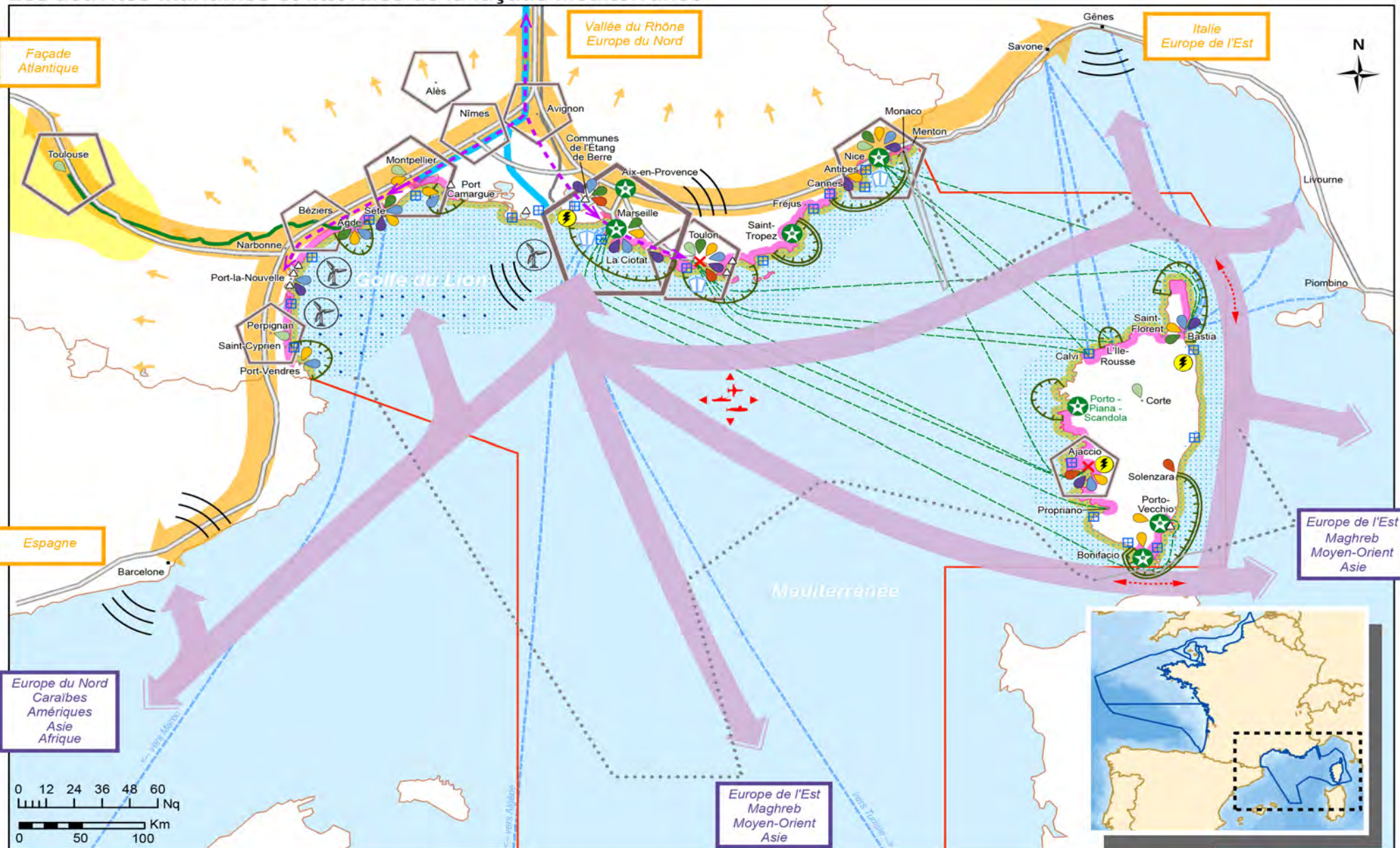
- d'un état des lieux, actuel et aussi prospectif que possible
- d'une vision partagée par tous de son avenir
- des objectifs à atteindre

Ces éléments constituent la **Stratégie de façade maritime** sur laquelle vous êtes aujourd'hui consultés.

# Activités, enjeux et perspectives : synthèse

(Septembre 2016 – ateliers mai 2017 et février 2018)

## Les activités maritimes et littorales de la façade Méditerranéenne



A topographic map with contour lines and elevation numbers, serving as a background for the title.

# A lire

## **Le document synthétique (40 p.)**

### **L'annexe 1 – situation de l'existant :**

Elle propose un diagnostic exhaustif de la façade sur les thématiques suivantes :

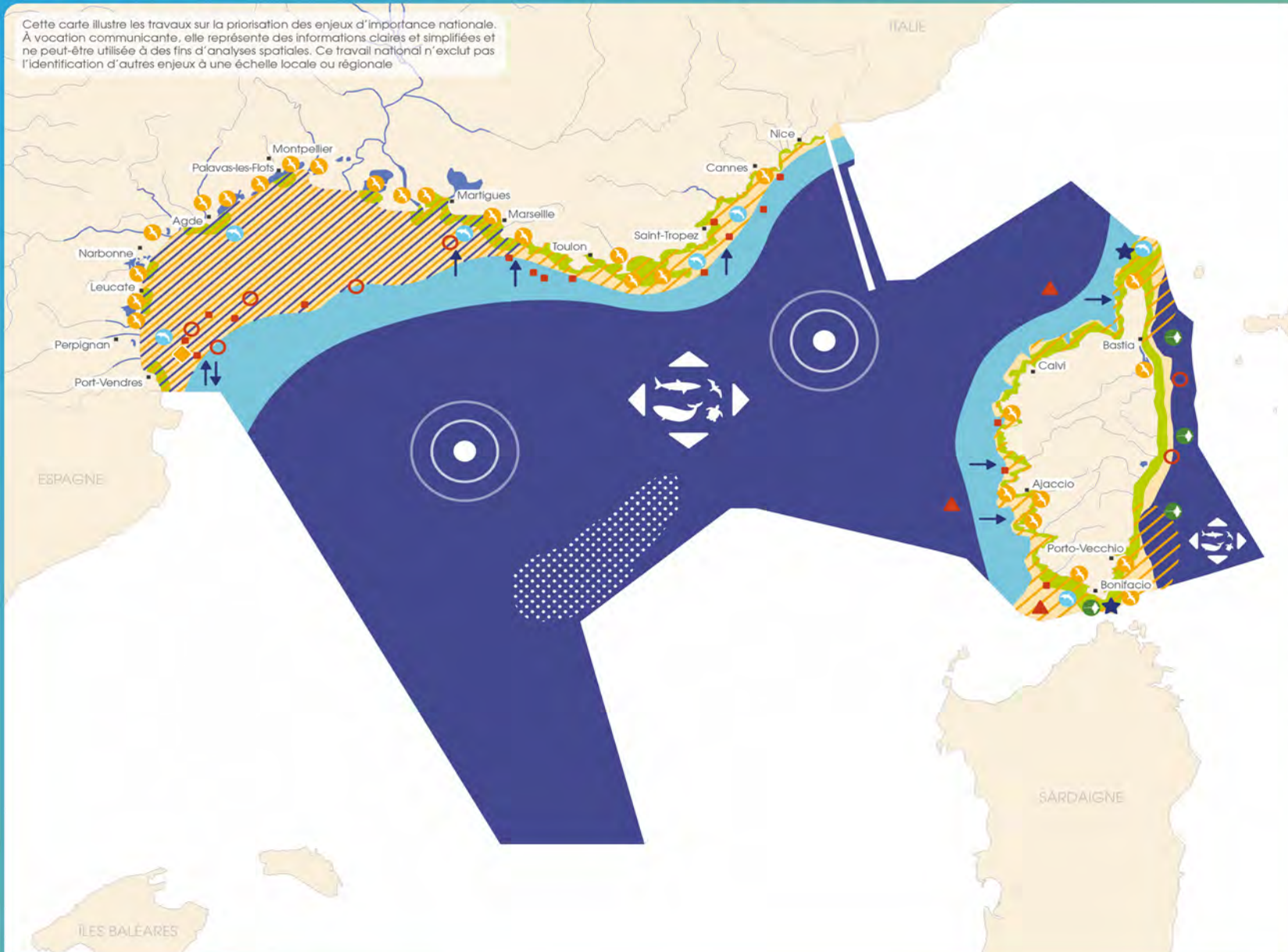
- Les activités économiques maritimes et littorales
- Les sites, paysages et le patrimoine
- Les risques
- La connaissance, la formation, l'innovation
- Les initiatives locales de planification.

# Richesses écologiques et enjeux : synthèse

(Septembre 2016 – ateliers mai 2017 et février 2018)

## ENJEUX ÉCOLOGIQUES EN MÉDITERRANÉE OCCIDENTALE

Cette carte illustre les travaux sur la priorisation des enjeux d'importance nationale. À vocation communicante, elle représente des informations claires et simplifiées et ne peut-être utilisée à des fins d'analyses spatiales. Ce travail national n'exclut pas l'identification d'autres enjeux à une échelle locale ou régionale.



### Espèces et réseaux trophiques

- Colonies d'oiseaux marins et limicoles } **Enjeux pour les oiseaux marins**
- Alimentation des oiseaux marins }
- Lagunes, étangs salés } **Enjeux pour les amphitilins et les poissons**
- Cours d'eau }
- Concentration de poissons fourrages } **Enjeux pour les réseaux trophiques**
- Enjeux pour les élasmobranches
- Présence récurrente de Grands dauphins } **Enjeux pour la mégafaune marine**
- Plaine et large }

### Habitats

- Sédiments meubles (vases, sables, cailloutis, sédiments grossiers)
- Dunes hydrauliques
- Habitats côtiers : rocheux, herbier, coralligène (habitats pour de nombreuses espèces emblématiques)
- Monts sous-marins
- Secteurs d'habitats biogéniques sur vases
- Principaux hauts fonds et têtes de canyons rocheux
- Hauts fonds topographiques

### Conditions hydrologiques et habitats pélagiques

- Détroits et zones associées
- Upwelling / downwelling
- Convections de grande ampleur

### Enjeux multiples

- Talus océanique } **Enjeux pour les habitats profonds. Zone fonctionnelle importante pour les mammifères marins, les oiseaux et les grands pélagiques**

A topographic map with contour lines and numerical values, serving as a background for the title.

# A lire

## **Le document synthétique (40 p.)**

### **L'annexe 1 – Situation de l'existant :**

- Milieu marin

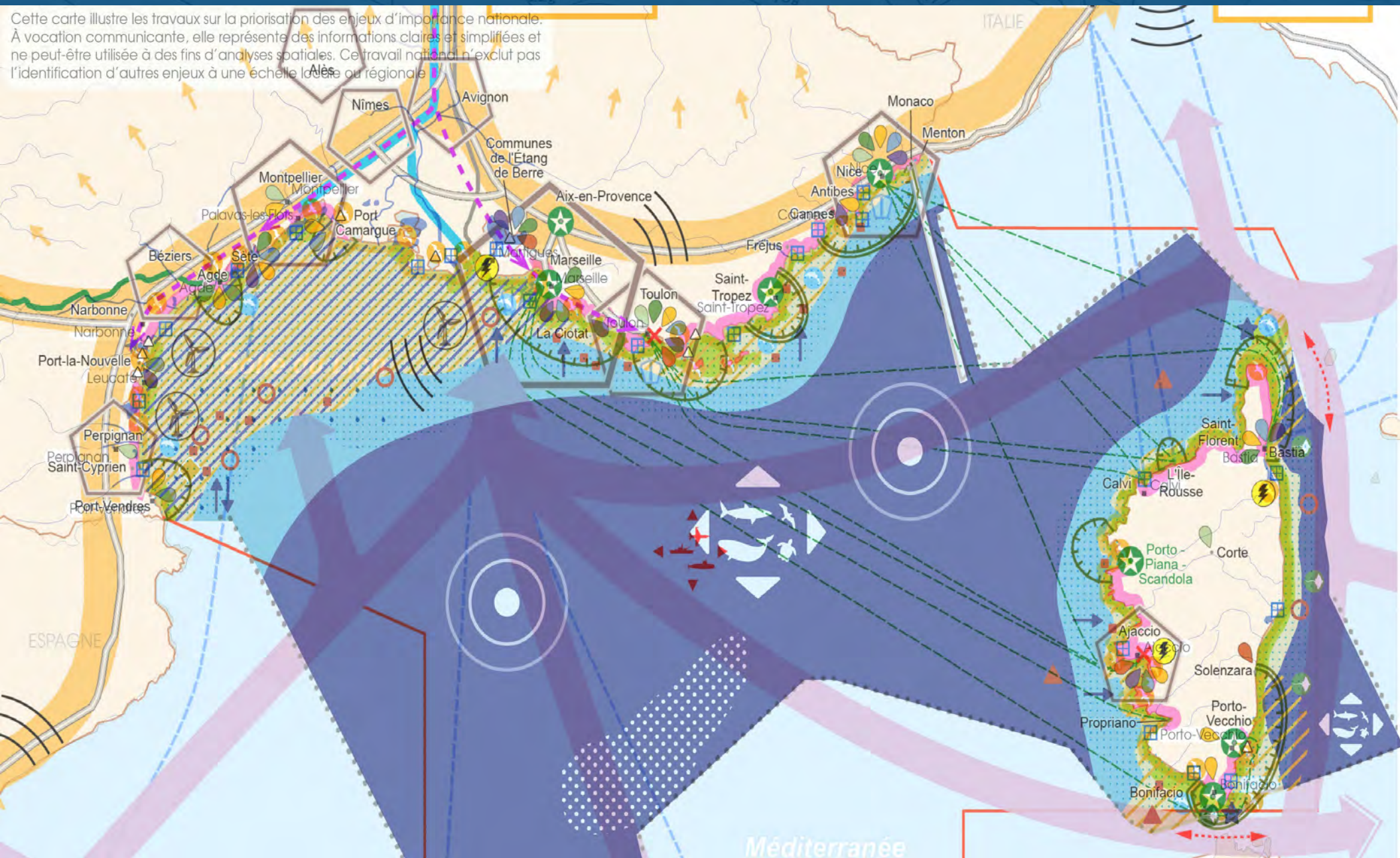
### **L'annexe 2 – Rapport scientifique :**

A mettre en lien avec le plan d'action pour le milieu marin, qui constitue le « chapitre environnemental » du DSF. Elle donne des éléments sur :

- l'atteinte du bon état écologique par descripteurs ;
- le coût de la dégradation résultant de certains éléments.

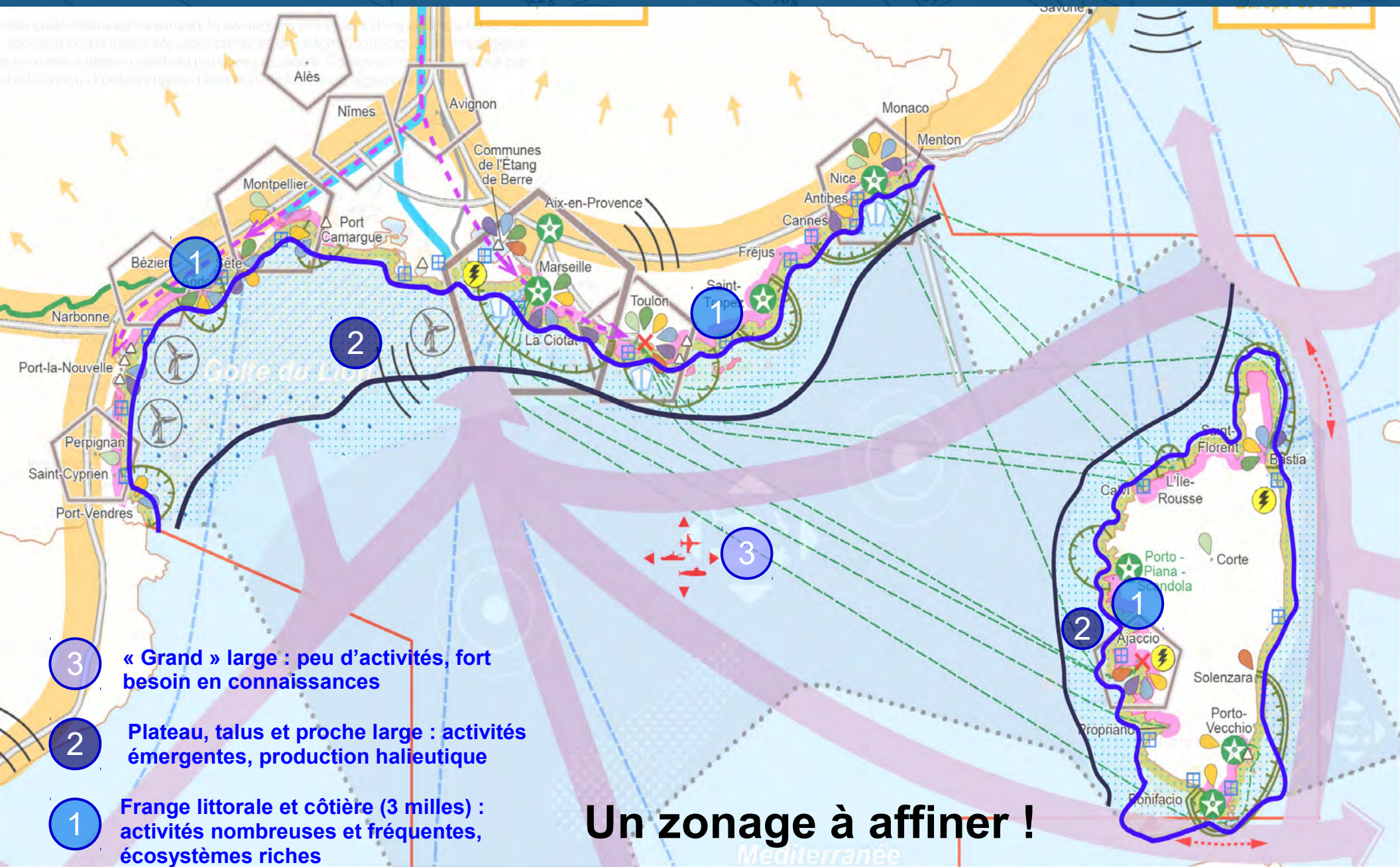
# Une superposition délicate...

Cette carte illustre les travaux sur la priorisation des enjeux d'importance nationale. À vocation communicante, elle représente des informations claires et simplifiées et ne peut-être utilisée à des fins d'analyses spatiales. Ce travail national n'exclut pas l'identification d'autres enjeux à une échelle locale ou régionale.



# Trois niveaux d'intensité et de richesses

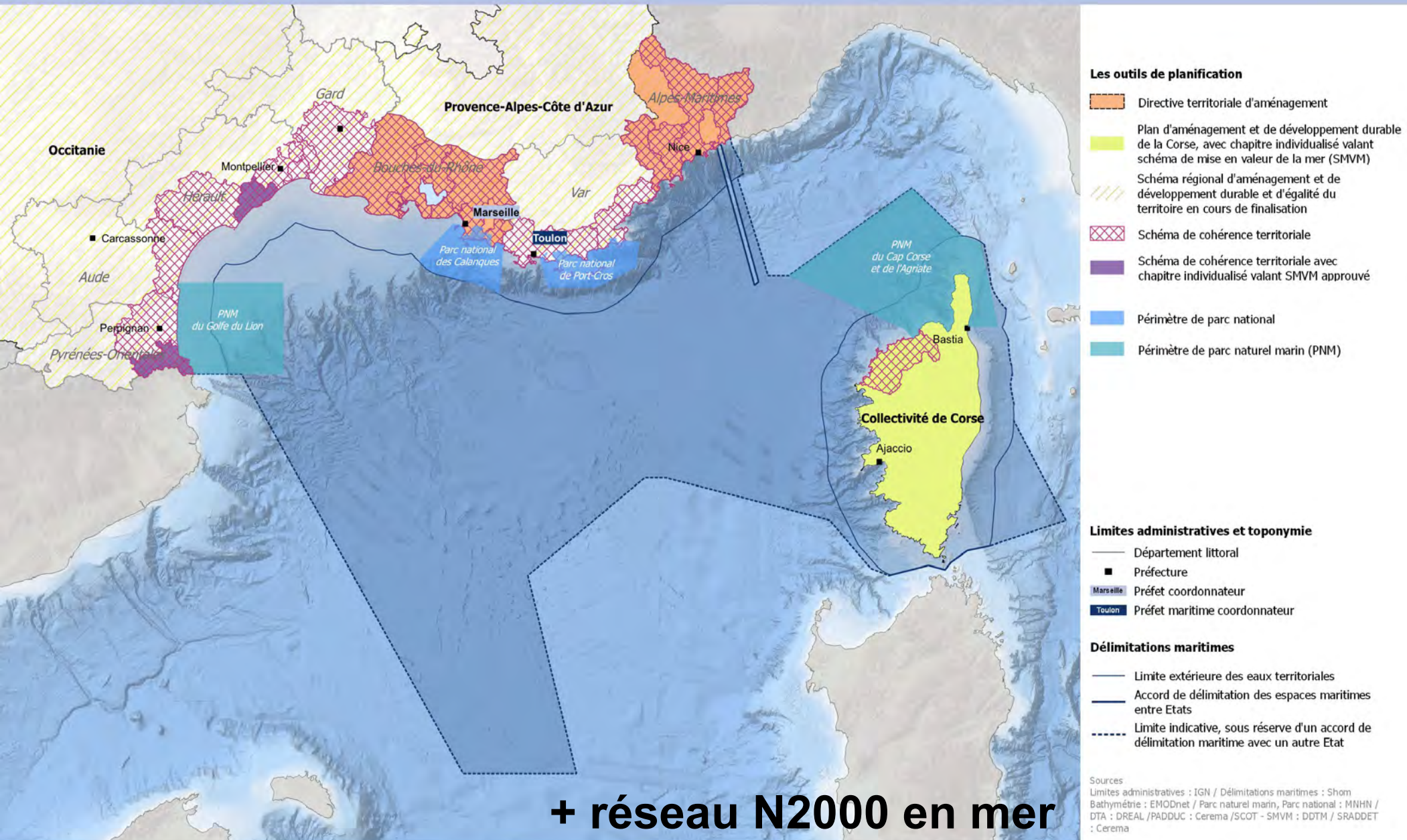
(mars 2018 – ateliers mai 2018)





# Des zones de gestion à valoriser

## Les initiatives locales de planification

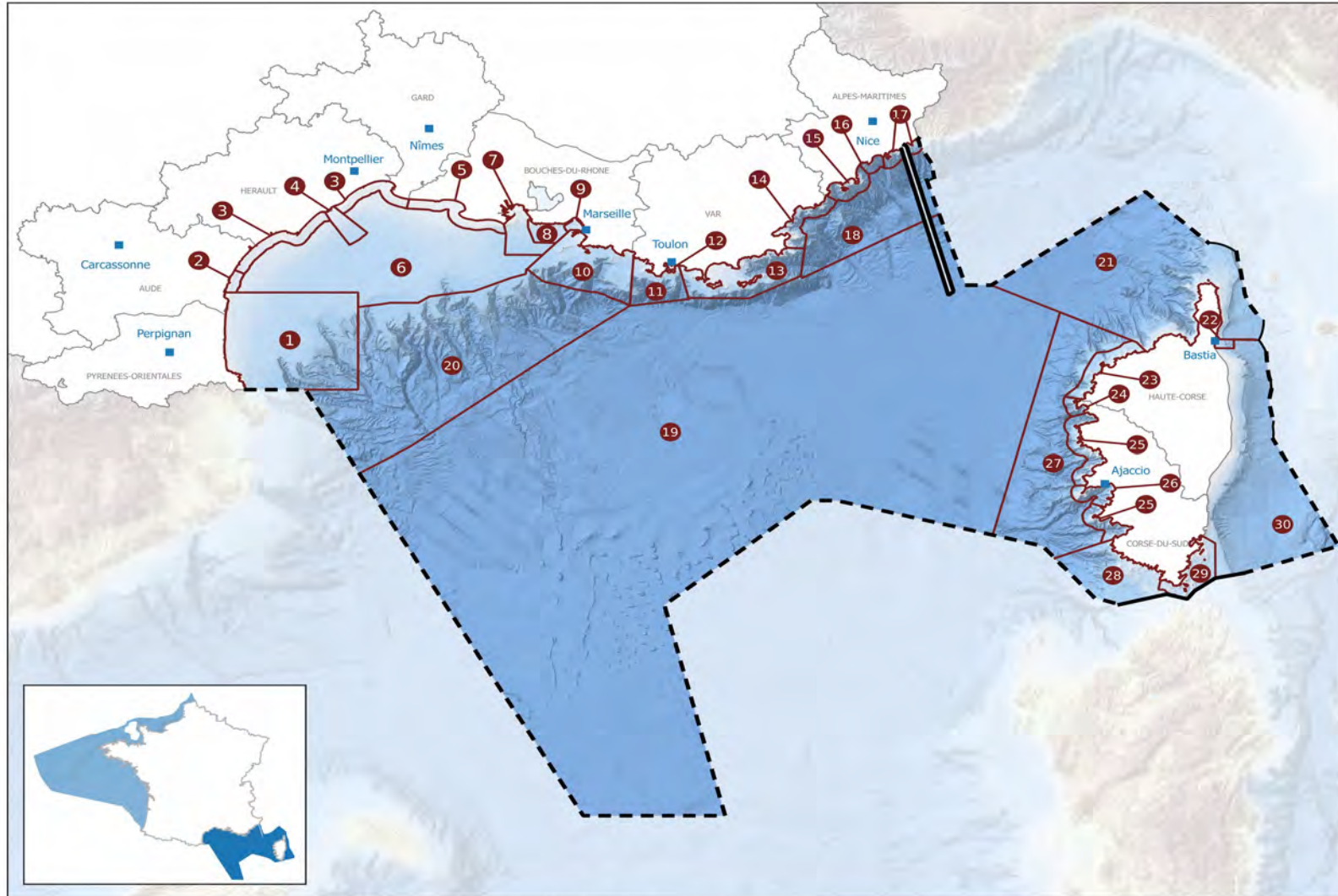


+ réseau N2000 en mer

# Un zonage fin, mais réaliste et consensuel

(mars 2018 – ateliers mai 2018)

## Carte des vocations de la façade maritime Méditerranée



- 1 Périimètre du Parc naturel marin du Golfe du Lion
- 2 Port-la-Nouvelle
- 3 Littoral languedocien
- 4 Sète
- 5 Camargue naturelle
- 6 Plateau du Golfe du Lion
- 7 Golfe de Fos-sur-Mer
- 8 Côte Bleue
- 9 Rade de Marseille
- 10 Périimètre du parc national des Calanques
- 11 Littoral varois Ouest
- 12 Rade de Toulon
- 13 Périimètre du Parc national de Port-Cros
- 14 Littoral varois Est
- 15 Riviera
- 16 Nice et abords
- 17 Littoral des Alpes-Maritimes
- 18 Large Provence Alpes Côte d'Azur
- 19 Plaine bathyale
- 20 Canyons
- 21 Périimètre du Parc naturel marin du Cap Corse et de l'Agriate
- 22 Bastia
- 23 Balagne
- 24 Scandola
- 25 Littoral occidental de la Corse
- 26 Golfe d'Ajaccio
- 27 Large côte occidentale de la Corse
- 28 Bouches de Bonifacio Ouest
- 29 Bouches de Bonifacio Est - Porto-Vecchio
- 30 Plaine orientale et large Est de la Corse



0 24 48 Nq

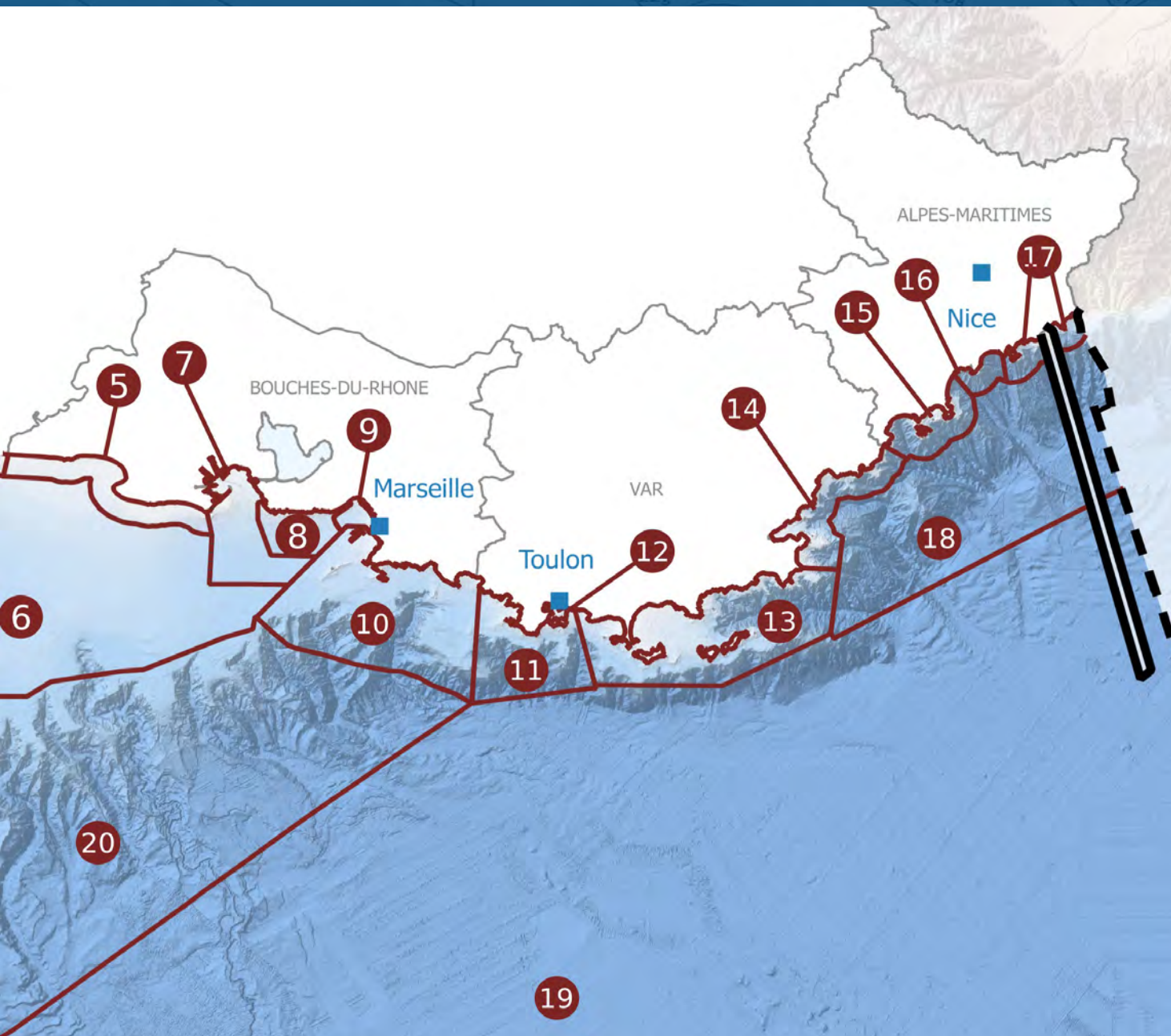
0 50 100 km

— Limite extérieure des eaux territoriales  
— Accord de délimitation des espaces maritimes entre Etats  
- - Ligne indicative, sous réserve d'accord de délimitation maritime avec un autre Etat

Système de coordonnées : WGS 84 / Pseudo Mercator  
Limites administratives : IGN  
Délimitations maritimes : SHOM  
Fond de carte : Emodnet  
Réalisation : Cerema

# En PACA :

(mars 2018 – ateliers mai 2018)



## Zones côtières :

- 5 : Camargue naturelle
- 7 : Golfe de Fos-sur-Mer
- 8 : Côte bleue
- 9 : Rade de Marseille
- 10 : Parc national des Calanques
- 11 : Littoral varois Ouest
- 12 : Rade de Toulon
- 13 : Parc national de Port-Cros
- 14 : Littoral varois Est
- 15 : Riviera
- 16 : Nice et abords
- 17 : Littoral des Alpes Maritimes

## Zones talus et large :

- 6 : Plateau du Golfe du Lion
- 18 : Large PACA

## Zone large :

- 20 : Canyons
- 19 : Plaine bathyale



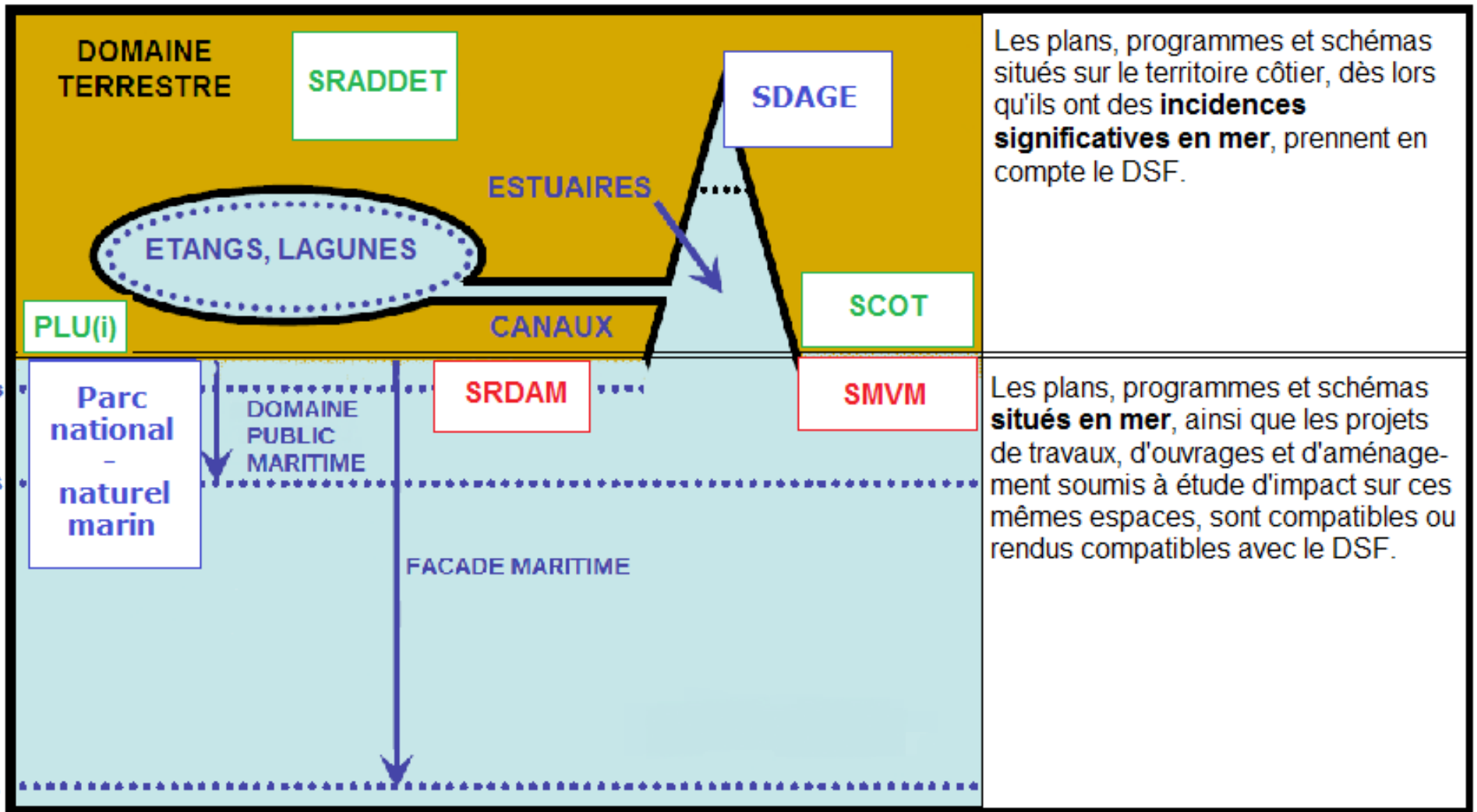
# **Opposabilité\* du DSF :**

## **Objectifs et vocations compatibilité et prise en compte**

*\* Art. L219-4 du Code de l'environnement*

# Compatibilité et prise en compte : l'interface terre-mer

Le DSF est un document « **structurant** » et **intégrateur**. Son **articulation** avec les autres documents est essentielle.



# Les objectifs

Les « **objectifs et dispositions** » du DSF génèrent un rapport de **compatibilité** ou de **prise en compte** en fonction de la nature du document.

Le DSF Méditerranée comprend **23 objectifs généraux** :

- **10 à finalité environnementale (A à J)**
- **13 à finalité socio-économique (K à W)**

## A lire :

- **Document principal**
- **Annexe 4 :**  
objectifs stratégiques généraux et particuliers, indicateurs associés.

# Les objectifs

## **Environnementaux :**

### *\* Préservation des habitats et espèces marines :*

A : Maintenir ou rétablir la biodiversité et le fonctionnement des écosystèmes des **fonds côtiers**

B : Maintenir un bon état de conservation des **habitats profonds des canyons** sous-marins

C : Préserver la **ressource halieutique** du plateau du Golfe du Lion et des zones côtières

D : Maintenir ou rétablir les populations de **mammifères marins et tortues** dans un bon état de conservation

E : Garantir les potentialités d'accueil du milieu marin pour les **oiseaux** : alimentation, repos, reproduction, déplacement

### *\* Réduction des pressions :*

F : Réduire les apports à la mer de **contaminants** bactériologiques, chimiques et atmosphériques des bassins versants.

G : Réduire les apports et la présence de **déchets** dans les eaux marines

H : Réduire le rejets d'**hydrocarbures** et d'autres polluants en mer

I : Réduire le risque d'introduction et de développement d'**espèces nouvelles et non indigènes envahissantes**

J : Réduire les **sources sonores** sous-marines

# Les objectifs

## **Socio-économiques :**

### *\* Activités maritimes et littorales :*

K : Développer les **énergies marines renouvelables** en Méditerranées.

L : Contribuer à un système de **transport maritime** durable et compétitif, reposant sur des ports complémentaires.

M : Soutenir une **pêche** durable, efficace dans l'utilisation des ressources et innovante

N : Soutenir une **aquaculture** durable, efficace dans l'utilisation des ressources, innovante et compétitive

O : Structurer des filières compétitives, et complémentaires d'**opérateurs de travaux public, d'activités sous-marines et d'ingénierie écologique**

P : Accompagner et soutenir les **industries navales et nautiques**

Q : Accompagner le développement des **activités de loisirs**, des **sports nautiques et subaquatiques** et de la **plaisance** dans le respect des enjeux environnementaux et des autres activités.

R. Accompagner l'économie du **tourisme** dans le respect des enjeux environnementaux.



# Les objectifs

## **Socio-économiques :**

### *\* Objectifs transversaux :*

S : Protéger, préserver et mettre en valeur les **paysages** et le **patrimoine** (littoral, maritime, subaquatique, historique, etc.) méditerranéen

T : Concilier le principe de **libre-accès** avec le **besoin foncier** des activités maritimes et littorales

U : Développer l'attractivité, la qualification et la variété des **emplois** de l'économie maritime et littorale

V : Accompagner les acteurs de l'économie maritime et l'ensemble des usagers de la mer dans la **transition écologique, énergétique et numérique**

W : Anticiper et gérer les **risques littoraux**

# En PACA

L'opposabilité des objectifs en PACA se traduira par :

\* la **compatibilité** des SMVM **existants** ( Golfe de Saint Tropez ; Toulon-Métropole) ou **à venir** (SCoT CAVEM, objectifs du SRADDET)

\* la **compatibilité** des projets de travaux et d'aménagements (qui peuvent être évoqués par certains SCoT), notamment :

- les projets d'éolien flottant offshore
- la gestion des sédiments de dragage
- la réalisation d'ouvrages innovants pour la lutte contre l'érosion et l'adaptation au changement climatique
- la gestion des rechargements de plage
- le développement de la plaisance et activités nautiques
- les aménagements portuaires (extension, création)

# En PACA

Application concrète de la compatibilité des objectifs aux projets exprimés en PACA (exemples d'objectifs applicables) :

<b>Plaisance</b>	<b>A5</b> : éviter la perturbation des herbiers <b>A7</b> : réduire les perturbations et pertes physiques des habitats génériques liés aux activités → <i>Cible</i> : 0,1 % de pertes dans la bande des 3 milles au sein du réseau N2000
<b>Activités, sédiments de dragage</b>	<b>A5 ; A7</b> <b>A1</b> : Éviter les impacts résiduels notables de la turbidité au niveau des habitats et des principales zones fonctionnelles halieutiques d'importance (...) sous l'influence des ouvrages maritimes, de l'extraction des matériaux de dragages, de l'immersion, des aménagements et rejets terrestres.
<b>Aménagements (ouvrages, ports..)</b>	<b>A5</b> <b>A6</b> : réduire les perturbations et pertes physiques des habitats génériques liés aux aménagements → <i>Cible</i> : 0,1 % d'augmentation maximale de l'artificialisation au sein du réseau N2000

# En PACA

## L'articulation entre le DSF et les chartes des parcs nationaux :

Les orientations / principes fondamentaux des parcs doivent être **compatibles** avec le DSF.

La **cohérence** a été recherchée au cours de ce 1<sup>er</sup> cycle.

La présence d'un parc est un **atout** dans la réalisation des objectifs stratégiques de la façade.

L'ajout de la carte des vocations du parc, dans le DSF, ne lui donne pas plus de poids.

L'avis sera rendu par le conseil d'administration lors de toute demande de projets.

# Les vocations

Les « **objectifs et dispositions** » du DSF génèrent un rapport de compatibilité ou de prise en compte en fonction de la nature du document.

Par dispositions, on entend notamment « **vocation** »

A chaque zone est associée une « vocation ». On en trouve plusieurs types :

- Une vocation qui **respecte les orientations** de gestion d'aires marines protégées spécifiques (parc national, parc naturel marin, réserve)  
→ zones 1, 10, 13, 21, 24, 28, 29
- Une vocation qui insiste sur la **maîtrise des pressions côtières**, l'atteinte et le maintien d'un bon état écologique des espèces et le développement durable d'activités structurantes pour la zone, « historiques » ou « émergentes »  
→ autres zones
- Une vocation qui souligne la nécessité de **préserver** et de **mieux connaître** certains espaces, plus au large  
→ zones 18, 19 et 20

# La « hiérarchie » des vocations

Le DSF Méditerranée identifie **quatre** type d'espaces et affirme certains principes :

## **Les espaces et zonages à finalité environnementale :**

Sur la base de données bathymétriques, trois espaces, de la côte au large, avec des espèces, habitats et fonctionnalités à maintenir et préserver.

## **Les activités primaires et portuaires :**

Elles cohabitent de manière « historique » et ont forgé l'identité méditerranéenne. Dans le respect de la sensibilité du milieu, elles doivent être préservées et conserver un accès à l'espace et à la ressource.

## **Les activités en développement :**

Ce sont les activités issues de la démocratisation des loisirs nautiques et subaquatiques, et des politiques touristiques volontaristes. Leur développement et leur capacité d'innovation doivent être accompagnés dans le respect de l'environnement marin et sans préjudice aux activités primaires et portuaires.

## **Les activités émergentes :**

Accompagnées, planifiées et soutenues par l'État, elles doivent se concrétiser dans le respect de l'environnement et en cohabitation avec les activités primaires et portuaires.

# La « hiérarchie » des vocations

## Ces vocations :

- \* sont organisées sur un principe de respect des besoins en espace et des capacités de développement **les unes par rapport aux autres**
- \* sont **superposables** sur un même espace
- \* sont **spatialisables**, dans la mesure des données disponibles
- \* sont définies de manière à laisser aux autorités compétentes leur pleine capacité de planification sur leur territoire (soin de ne pas « **surplanifier** » à tort).

L'ensemble est transcrit dans une **annexe cartographique** fournie, qui recense à la fois les vocations et les enjeux environnementaux et socio-économiques sur un espace. L'ensemble est précisé dans des fiches descriptives.

L'association des **objectifs**, des **cartes et fiches** par zone forment les dispositions du DSF qu'il convient de respecter par voie d'opposabilité.

# Les vocations

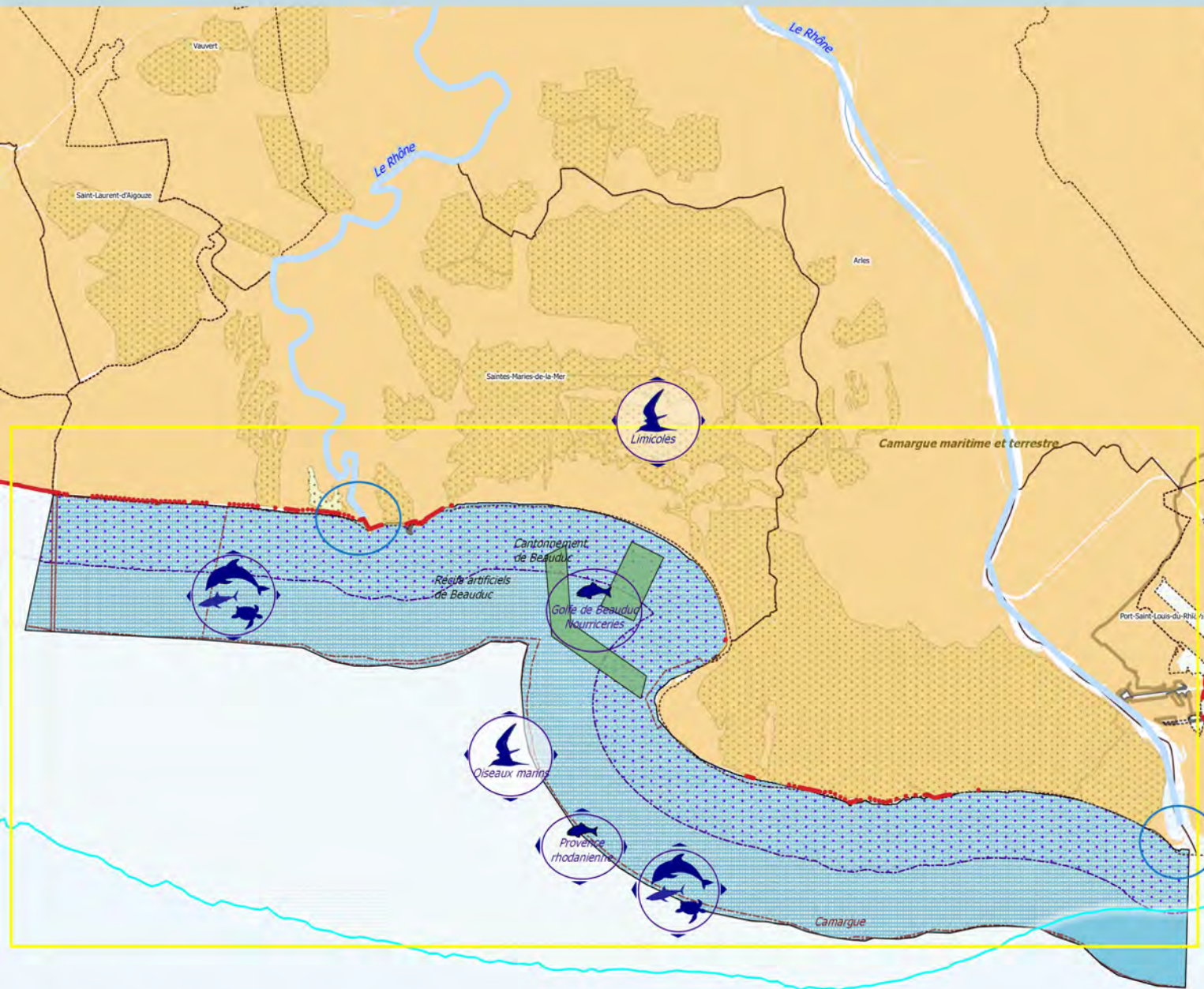
## A lire :

**L'annexe 6** (Fiche par zones) vient décliner la carte des vocations :

- Une « **vocation** » : texte synthétique résumant les principes précédents, adaptés au contexte et enjeux de la zone.
- Les principaux **dispositifs existants** et en **projet**, devant prendre en compte ou être compatibles avec le DSF.
- Des **éléments d'attention** d'ordre **environnemental, socio-économique et transversal**
- Les **objectifs stratégiques** présents dans la zone, avec une analyse de leurs incidences potentielles
- Des **recommandations** ou des **prescriptions** particulières
- Une ou plusieurs **cartes**.



## 5 - Camargue naturelle



### I. Espaces à enjeux

#### Espaces et zonages à finalité environnementale

— De la côte à l'isobathe des 50 mètres:  
réservoirs de fonctionnalités écologiques des petits fonds

▭ Aires marines protégées

▭ Secteurs de protection renforcée

#### Activités primaires et portuaires

▭ Secteurs de pêche

#### Activités en développement

▭ Secteur de développement d'activités récréatives  
côtières (de la côte à 1.5 milles nautiques)

### II. Enjeux environnementaux et socio-économiques

#### Enjeux socio-économiques

— Ouvrages gagnés sur la mer

▭ Espace à enjeu d'intérêt historique, paysager ou naturel

#### Fonctionnalités et enjeux écologiques de l'interface terre-mer et des petits fonds

Habitats sédimentaires et biogéniques

▭ Sable et substrats meubles

🐟 Zones fonctionnelles halieutiques (frayères et nurseries)

🌊 Embouchure de fleuve à enjeu majeur pour les espèces amphialines

▭ Zone humide à enjeu pour les espèces hivernantes et la nidification

🦅 Zones fonctionnelles de l'avifaune

#### Enjeux écologiques diffus

🐬 Présence de mammifères marins

🐢 Présence de tortues marines

🐟 Présence d'élaémobranches

Sources : DIRM, AFB, Prémar, CEREMA (AIS 2012 - bassins de navigation et industrialo-portuaires), SHOM® (espaces maritimes), IGN, AERMC-Andromède océanologie (Donia Expert®), Conservatoire du Littoral.

Zones fonctionnelles halieutiques : REGIMBART, A. GUITTON, J.LE PAPE, O., 2018. Zones fonctionnelles pour les ressources halieutiques dans les eaux de souveraineté française. Deuxième partie : inventaire. Les publications du Pôle halieutique AGROCAMPUS OUEST n°46.

Les données utilisées "ouvrages gagnés sur la mer" proviennent de la base de données MEDAM (www.medam.org) créée par le laboratoire ECOMERS de l'Université Nice Sophia Antipolis. Projection : EPSG 3857 Pseudo-Mercator

Réalisation : DIRM Méditerranée - août 2018





## 6 - Plateau du Golfe du Lion



Sources : DIRM, AFB, Prémair, CEREMA (AIS 2012 - bassins de navigation et industriels-portuaires), SHOM® (espaces maritimes), IGN, AERMC-Andromède océanologie (Donia Expert®), Conservatoire du Littoral.  
 Zones fonctionnelles halieutiques : REGIMBART, A. GUITTON, J.LE PAPE, O., 2018. Zones fonctionnelles pour les ressources halieutiques dans les eaux de souveraineté française. Deuxième partie : inventaire. Les données utilisées "ouvrages gagnés sur la mer" proviennent de la base de données MEDAM (www.medam.org) créée par le laboratoire ECOMERS de l'Université Nice Sophia Antipolis.  
 Projection : EPSG 3857 Pseudo-Mercator

Réalisation : DIRM Méditerranée - août 2018


### I. Espaces à enjeux

#### Espaces et zonages à finalité environnementale



-  De la côte à l'isobathe des 50 mètres : réservoirs de fonctionnalités écologiques des petits fonds
-  De l'isobathe des 50 mètres à l'isobathe des 200 mètres : réservoirs de fonctionnalités écologiques du plateau continental

-  Aires marines protégées
-  Secteur en projet (N2000 au large)

#### Activités primaires et portuaires



-  Secteurs de pêche

#### Activités émergentes

-  Fermes pilotes en projet issues de la concertation de 2015
-  Macro-zones à potentiel éolien commercial







### II. Enjeux environnementaux et socio-économiques

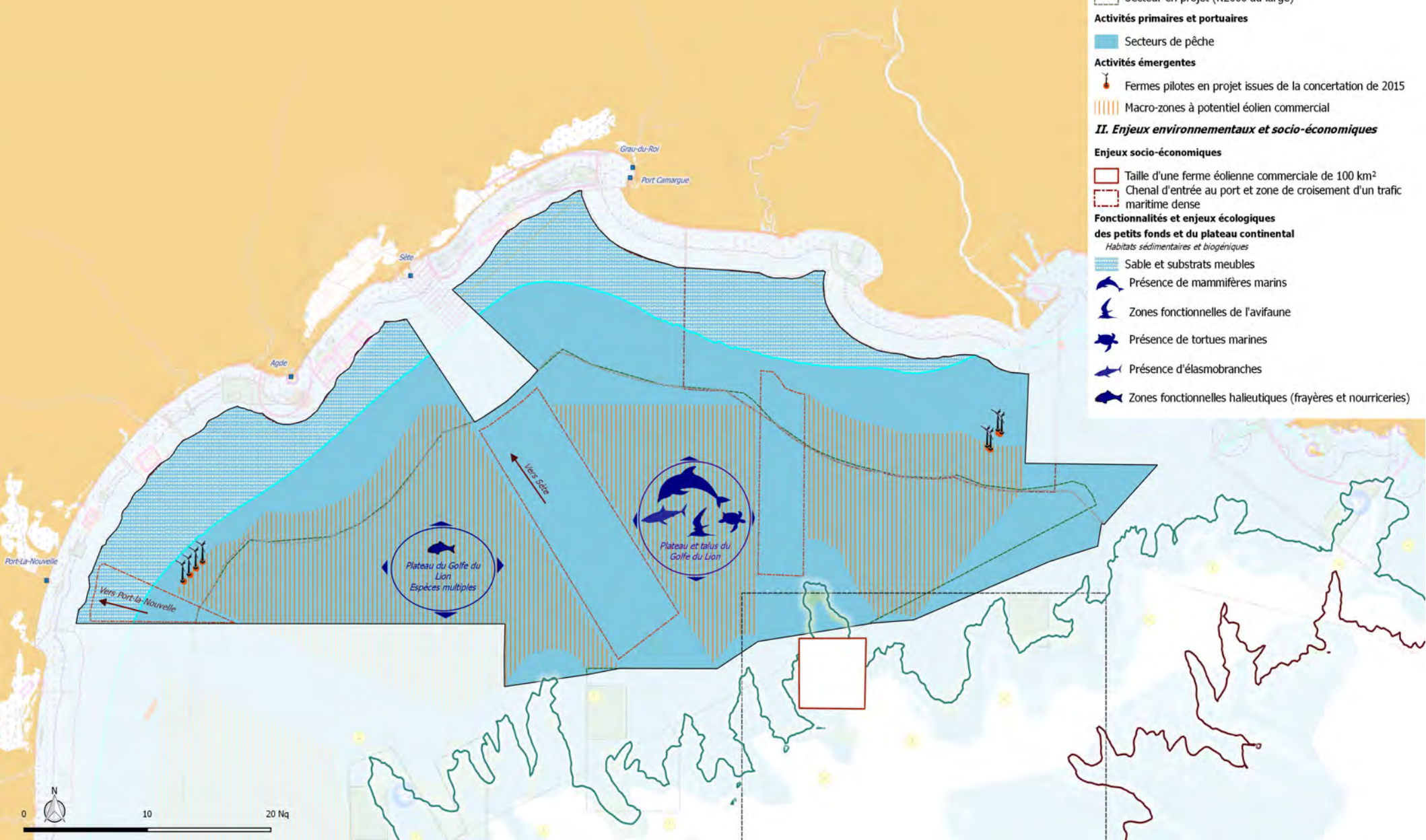
#### Enjeux socio-économiques

-  Taille d'une ferme éolienne commerciale de 100 km<sup>2</sup>
-  Chenal d'entrée au port et zone de croisement d'un trafic maritime dense

#### Functionalités et enjeux écologiques des petits fonds et du plateau continental

##### Habitats sédimentaires et biogéniques

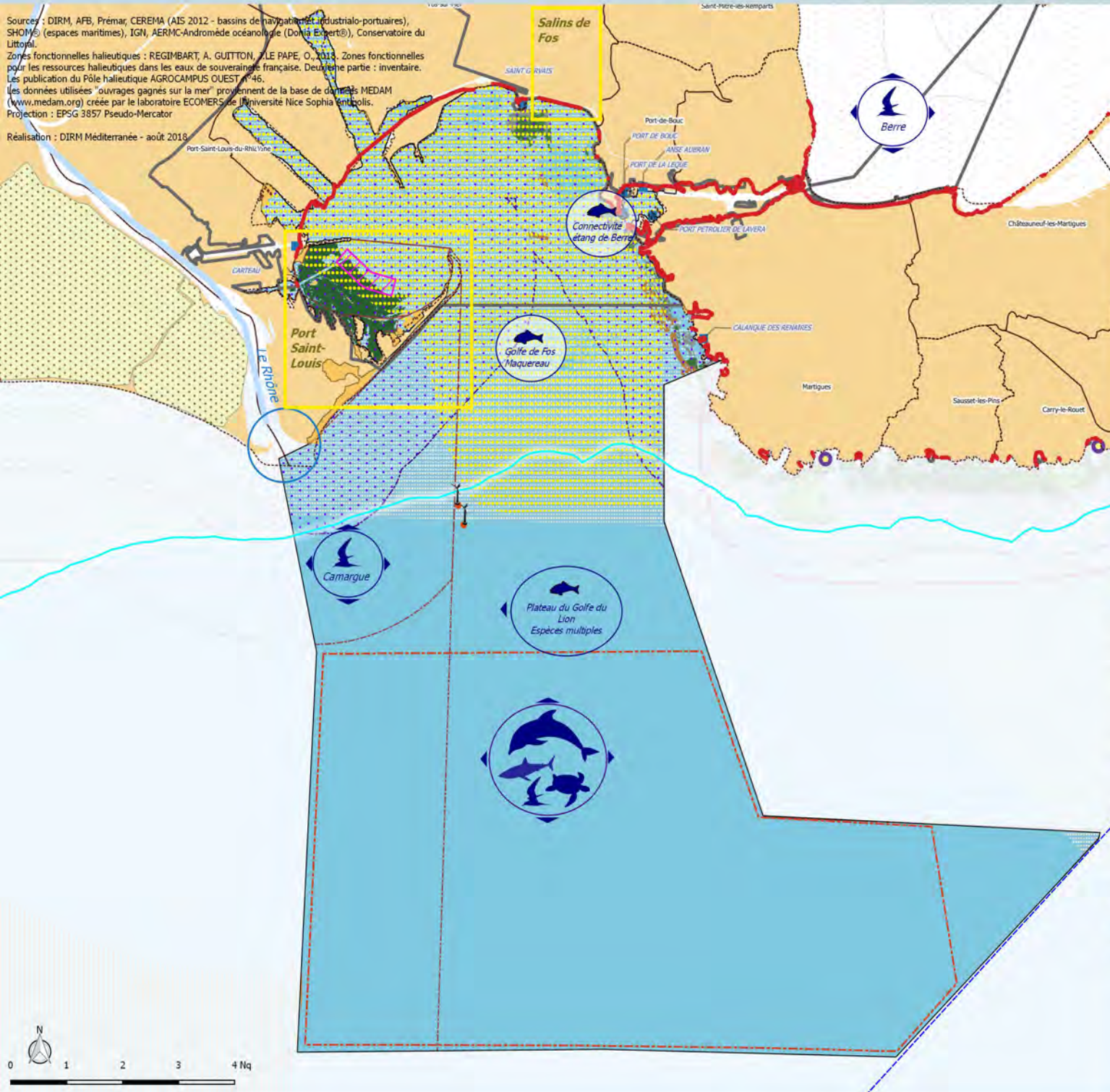
-  Sable et substrats meubles
-  Présence de mammifères marins
-  Zones fonctionnelles de l'avifaune
-  Présence de tortues marines
-  Présence d'élaémobranches
-  Zones fonctionnelles halieutiques (frayères et nurseries)



# 7 - Golfe de Fos-sur-Mer

Source : DIRM, AFB, Prémair, CEREMA (AIS 2012 - bassins de navigation et industrialo-portuaires), SHOM® (espaces maritimes), IGN, AERMIC-Andromède océanologie (Donia Expert®), Conservatoire du Littoral.  
 Zones fonctionnelles halieutiques : REGIMBART, A. GUITTON, FLE PAPE, O., 2013. Zones fonctionnelles pour les ressources halieutiques dans les eaux de souveraineté française. Deuxième partie : inventaire. Les données utilisées "ouvrages gagnés sur la mer" proviennent de la base de données MEDAM (www.medam.org) créée par le laboratoire ECOMERS de l'Université Nice Sophia Antipolis.  
 Projection : EPSG 3857 Pseudo-Mercator

Réalisation : DIRM Méditerranée - août 2018



## I. Espaces à enjeux

### Espaces et zonages à finalité environnementale

- De la côte à l'isobathe des 50 mètres : réservoirs de fonctionnalités écologiques des petits fonds
- De l'isobathe des 50 mètres à l'isobathe des 200 mètres : réservoirs de fonctionnalités écologique du plateau continental

Aires marines protégées

### Activités primaires et portuaires

- Secteurs de pêche
- Bassins d'activités industrialo-portuaires
- Sites conchylicoles

### Activités en développement

- Secteur de développement d'activités récréatives côtières (de la côte à 1.5 milles nautiques)

### Activités émergentes

- Fermes pilotes en projet issues de la concertation de 2015

## II. Enjeux environnementaux et socio-économiques

### Enjeux socio-économiques

- Périmètre du grand port maritime
- Ouvrages gagnés sur la mer
- Ports
- Chenal d'entrée au port et zone de croisement d'un trafic maritime dense
- Espace à enjeu d'intérêt historique, paysager ou naturel

### Au titre des fonctionnalités écologiques de l'interface terre-mer et des petits fonds

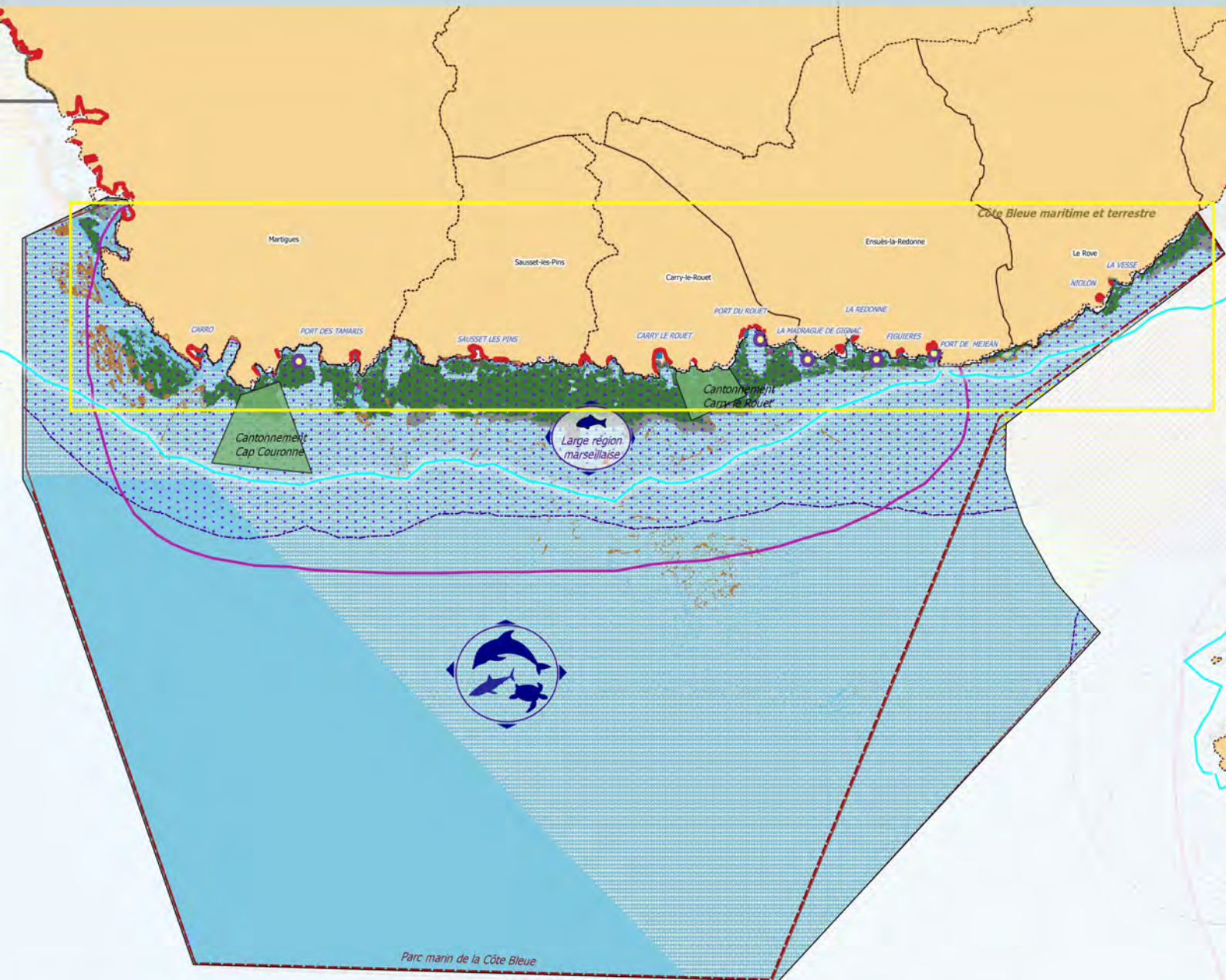
- Habitats sédimentaires et biogéniques*
- Matte morte
- Herbiers (posidonie, cymodocées, zostères)
- Sable et substrats meubles
- Habitats rocheux et biogéniques*
- Roches dont coralligène
- Zones fonctionnelles halieutiques (frayères et nourriceries)
- Embouchure de fleuve à enjeu majeur pour les espèces amphialines

### Au titre des fonctionnalités écologiques du plateau continental

- Zones fonctionnelles de l'avifaune
- Présence de mammifères marins
- Présence de tortues marines
- Présence d'élaémobranches



## 8 - Côte Bleue



### I. Espaces à enjeux

#### Espaces et zonages à finalité environnementale

- De la côte à l'isobathe des 50 mètres: réservoirs de fonctionnalités écologiques des petits fonds
- De l'isobathe des 50 mètres à la limite de la zone : réservoirs de fonctionnalités écologiques du plateau continental

Secteurs de protection renforcée

Aires marines protégées

#### Activités primaires et portuaires

Secteurs de pêche

#### Activités en développement

Secteur de développement d'activités récréatives côtières (de la côte à 1.5 milles nautiques)

### II. Enjeux environnementaux et socio-économiques

#### Enjeux socio-économiques

Ouvrages gagnés sur la mer

Ports

Bassins de navigation de la plaisance

Secteur à enjeu petite plaisance

Espace à enjeu d'intérêt historique, paysager ou naturel

#### Fonctionnalités et enjeux écologiques de l'interface terre-mer et des petits fonds

Habitats sédimentaires et biogéniques

Matte morte

Herbiers (posidonie et cymodocées)

Sable et substrats meubles

Habitats rocheux et biogéniques

Roches dont coralligène

Zones fonctionnelles halieutiques (frayères et nurseries)

Zones fonctionnelles de l'avifaune

#### Fonctionnalités et enjeux écologiques du plateau continental

Présence de mammifères marins et cétacés

Présence de tortues marines

Présence d'élaémobranches

Sources : DIRM, AFB, Prémair, CEREMA (AIS 2012 - bassins de navigation et industrialo-portuaires), SHOM® (espaces maritimes), IGN, AERMC-Andromède océanologie (Donia Expert®), Conservatoire du Littoral.  
Zones fonctionnelles halieutiques : REGIMBART, A. GUITTON, J.LE PAPE, O., 2018. Zones fonctionnelles pour les ressources halieutiques dans les eaux de souveraineté française. Deuxième partie : inventaire. La publication du Pôle halieutique AGROCAMPIUS OUEST n°46.  
Les données utilisées "ouvrages gagnés sur la mer" proviennent de la base de données MEDAM (www.medam.org) créée par le laboratoire ECOMERS de l'Université Nice Sophia Antipolis.  
Projection : EPSG 3857 Pseudo-Mercator

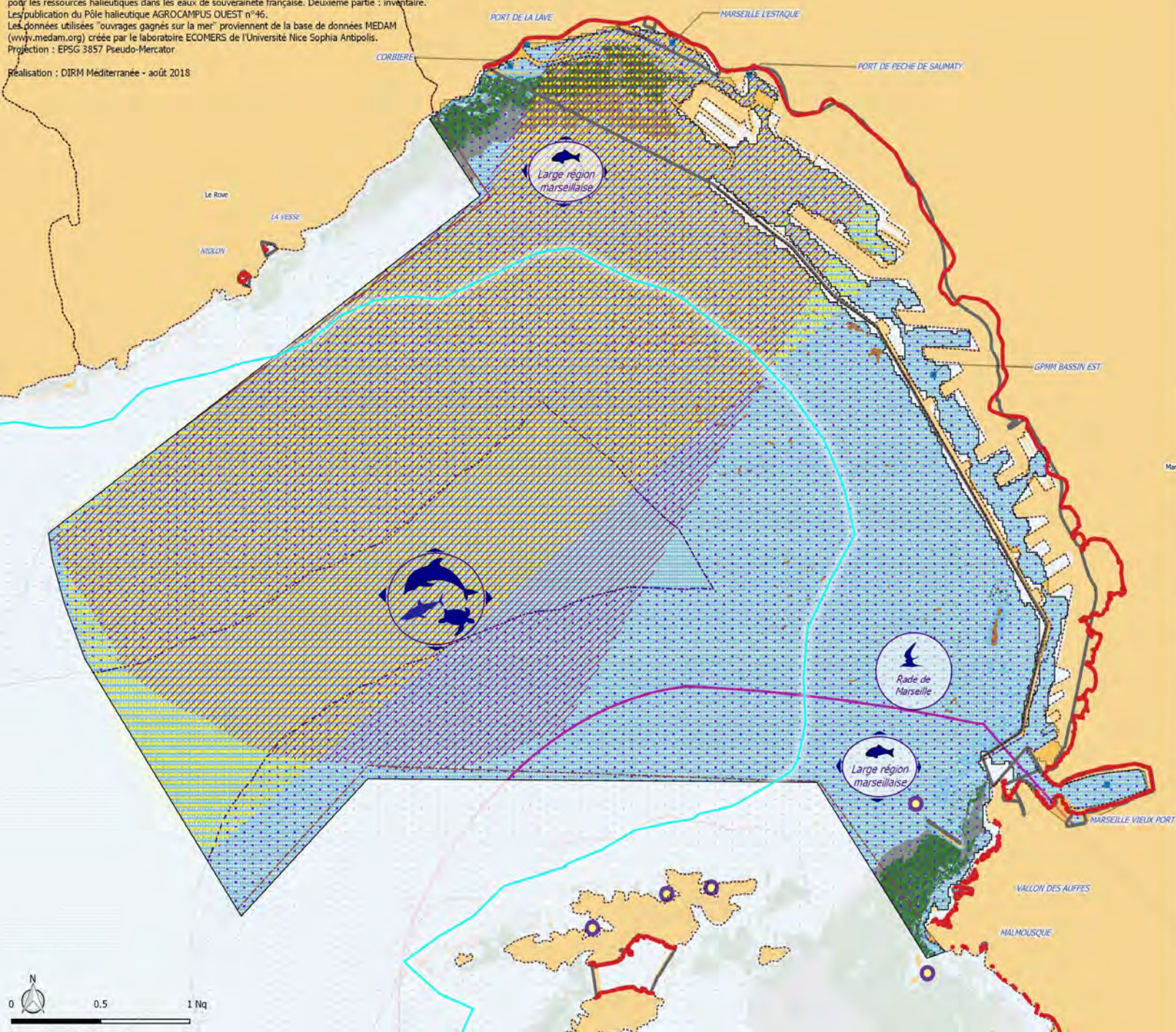
Réalisation : DIRM Méditerranée - août 2018



# 9 - Rade de Marseille

Sources : DIRM, AFB, Prémar, CEREMA (AIS 2012 - bassins de navigation et industrialo-portuaires), SHOM® (espaces maritimes), IGN, AERMC-Andromède océanologie (Donia Expert®), Conservatoire du littoral.  
Zones fonctionnelles halieutiques : REGIMBART, A. GUITTON, J.LE PAPE, O., 2018. Zones fonctionnelles pour les ressources halieutiques dans les eaux de souveraineté française. Deuxième partie : inventaire. Les données utilisées "ouvrages gagnés sur la mer" proviennent de la base de données MEDAM (www.medam.org) créée par le laboratoire ECOMERS de l'Université Nice Sophia Antipolis.  
Projection : EPSG 3857 Pseudo-Mercator

Réalisation : DIRM Méditerranée - août 2018



## I. Espaces à enjeux

### Espaces et zonages à finalité environnementale

- De la côte à l'isobathe des 50 mètres : réservoirs de fonctionnalités écologiques des petits fonds
- De l'isobathe des 50 mètres à la limite de la zone : réservoirs de fonctionnalités écologiques du plateau continental

### Activités primaires et portuaires

- Secteurs de pêche
- Bassin d'activités industrialo-portuaires

### Activités en développement

- Bassin d'évolution du transport à passagers hauturier, croisière, ferries
- Secteur de développement d'activités récréatives côtières (de la côte à 1.5 milles nautiques)

## II. Enjeux environnementaux et socio-économiques

### Enjeux socio-économiques

- Ports
- Ouvrages gagnés sur la mer
- Bassins de navigation de la plaisance
- Secteur à enjeu petite plaisance

### Fonctionnalités et enjeux écologiques de l'interface terre-mer et des petits fonds

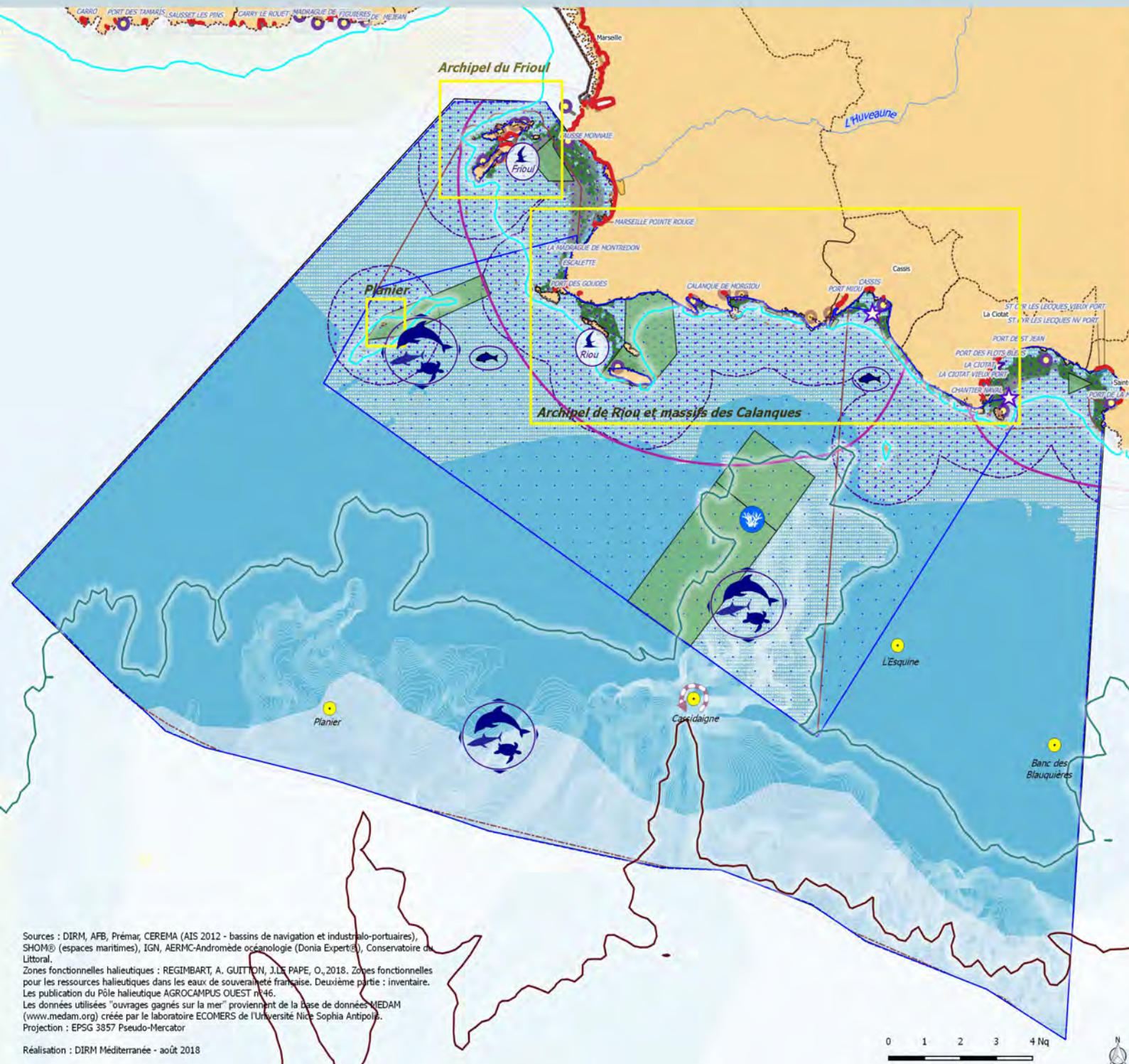
- Habitats sédimentaires et biogéniques*
- Matte morte
  - Herbiers (posidonie, cymodocées, zostères)
  - Sable et substrats meubles
- Habitats rocheux et biogéniques*
- Roches dont coralligène
  - Zones fonctionnelles halieutiques (frayères et nurseries)
  - Zones fonctionnelles de l'avifaune

### Fonctionnalités et enjeux écologiques du plateau continental

- Présence de mammifères marins
- Présence de tortues marines
- Présence d'élasmobranches



# 10 - Périmètre du Parc national des Calanques



## I. Espaces à enjeux

### Espaces et zonages à finalité environnementale

- De la côte à l'isobathe des 50 mètres: réservoirs de fonctionnalités écologiques des petits fonds
- De l'isobathe des 50 mètres à l'isobathe des 200 mètres : réservoirs de fonctionnalités écologiques du plateau
- De l'isobathe des 200 mètres à l'isobathe des 1500 mètres : réservoirs de fonctionnalités écologiques des zones de talus

- Aires marines protégées
- Secteurs de protection renforcée

### Parc national des Calanques

- Aire marine adjacente
- Cœur marin

### Activités primaires et portuaires

- Secteurs de pêche
- Sites piscicoles

### Activités en développement

- Secteur de développement d'activités récréatives côtières (de la côte à 1.5 milles nautiques)
- Bassins de navigation de la plaisance

### Activités émergentes

- Sites propices au développement de l'aquaculture

## II. Enjeux environnementaux et socio-économiques

### Enjeux socio-économiques

- Ouvrages gagnés sur la mer
- Ports de plaisance
- Présence de la grande plaisance
- Secteur à enjeu petite plaisance
- Espace à enjeu d'intérêt historique, paysager ou naturel

### Fonctionnalités et enjeux écologiques de l'interface terre-mer et des petits fonds

- Habitats sédimentaires et biogéniques**
  - Matte morte
  - Herbiers (Posidonie et cymodocées)
  - Sable et substrats meubles
- Habitats rocheux et biogéniques**
  - Roches dont coralligène
  - Zones fonctionnelles halieutiques (frayères et nurseries)
  - Zones fonctionnelles de l'avifaune

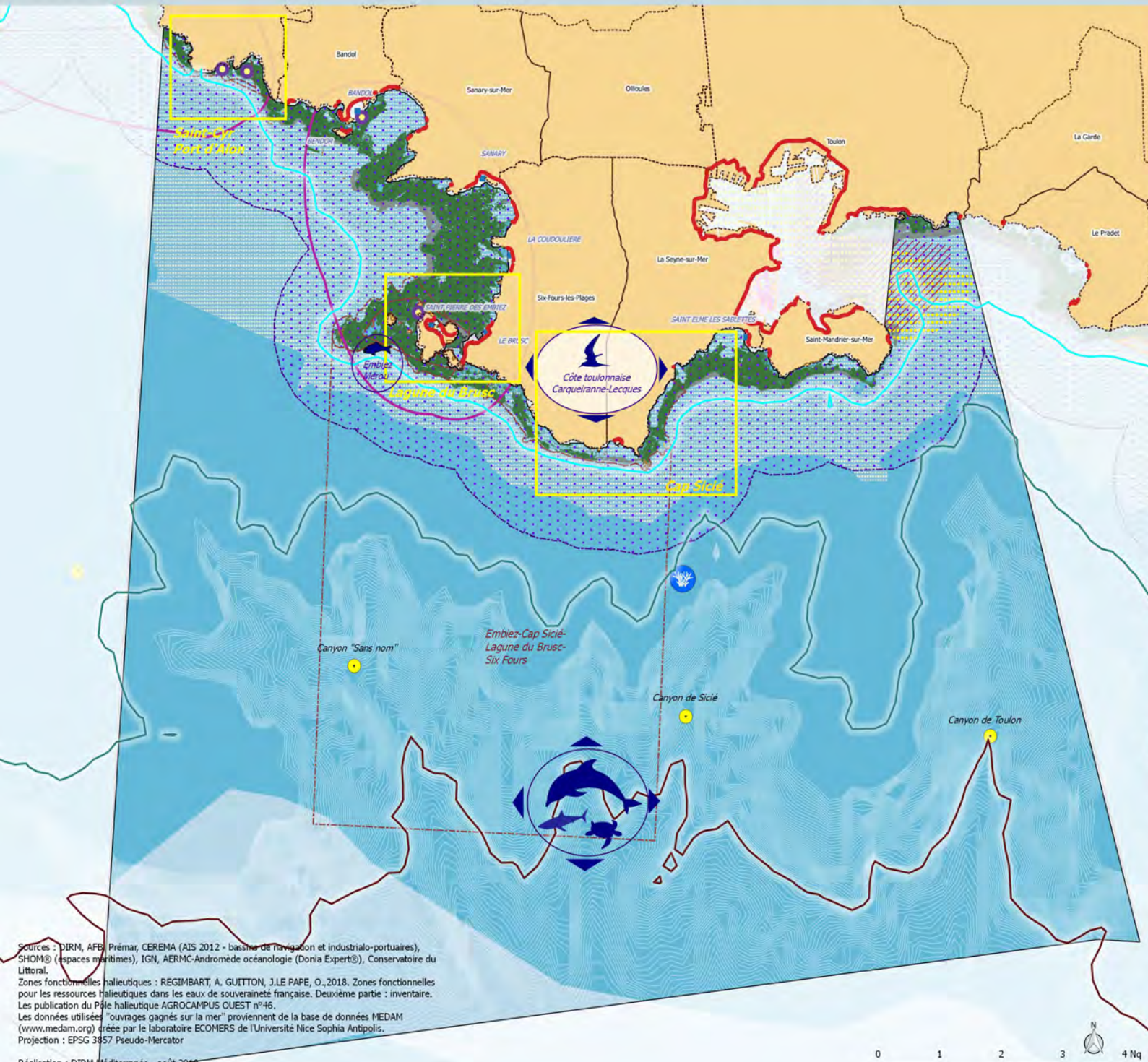
### Fonctionnalités et enjeux écologiques du plateau continental et de la zone de talus

- Canyons
- Corail blanc
- Structure hydrologique d'importance (upwelling)
- Présence de mammifères marins
- Présence de tortues marines
- Présence de requin

Sources : DIRM, AFB, Prémair, CEREMA (AIS 2012 - bassins de navigation et industrialo-portuaires), SHOM® (espaces maritimes), IGN, AERMC-Andromède océanologie (Donia Expert®), Conservatoire du Littoral.  
Zones fonctionnelles halieutiques : REGIMBART, A. GUITTON, J. LE PAPE, O., 2018. Zones fonctionnelles pour les ressources halieutiques dans les eaux de souveraineté française. Deuxième partie : inventaire. La publication du Pôle halieutique AGROCAMPUS OUEST n°46.  
Les données utilisées "ouvrages gagnés sur la mer" proviennent de la base de données MEDAM (www.medam.org) créée par le laboratoire ECOMERS de l'Université Nice Sophia Antipolis.  
Projection : EPSG 3857 Pseudo-Mercator



# 11 - Littoral varois Ouest



## I. Espaces à enjeux

### Espaces et zonages à finalité environnementale

- De la côte à l'isobathe des 50 mètres : réservoirs de fonctionnalités écologiques des petits fonds
- De l'isobathe des 50 mètres à l'isobathe des 200 mètres : réservoirs de fonctionnalités écologiques du plateau continental
- De l'isobathe des 200 mètres à l'isobathe des 1500 mètres : réservoirs de fonctionnalités écologiques des zones de talus
- Aires marines protégées

### Activités primaires et portuaires

- Secteurs de pêche
- Bassin d'activités industrielo-portuaire

### Activités en développement

- Secteur de développement d'activités récréatives côtières (de la côte à 1.5 milles nautiques)
- Bassin d'évolution du transport à passagers hauturier, croisière, ferries

## II. Enjeux environnementaux et socio-économiques

### Enjeux socio-économiques

- Ports
- Ouvrages gagnés sur la mer
- Bassins de navigation de la plaisance
- Secteur à enjeu petite plaisance
- Espace à enjeu d'intérêt historique, paysager ou naturel

### Fonctionnalités écologiques et enjeux de l'interface terre-mer et des petits fonds

#### Habitats sédimentaires et biogéniques

- Matte morte
- Herbiers (posidonie, cymodocées, zostères)
- Sable et substrats meubles

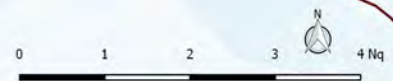
#### Habitats rocheux et biogéniques

- Roches dont coralligène
- 🐟 Zones fonctionnelles halieutiques (frayères et nurseries)
- 🐬 Zones fonctionnelles de l'avifaune

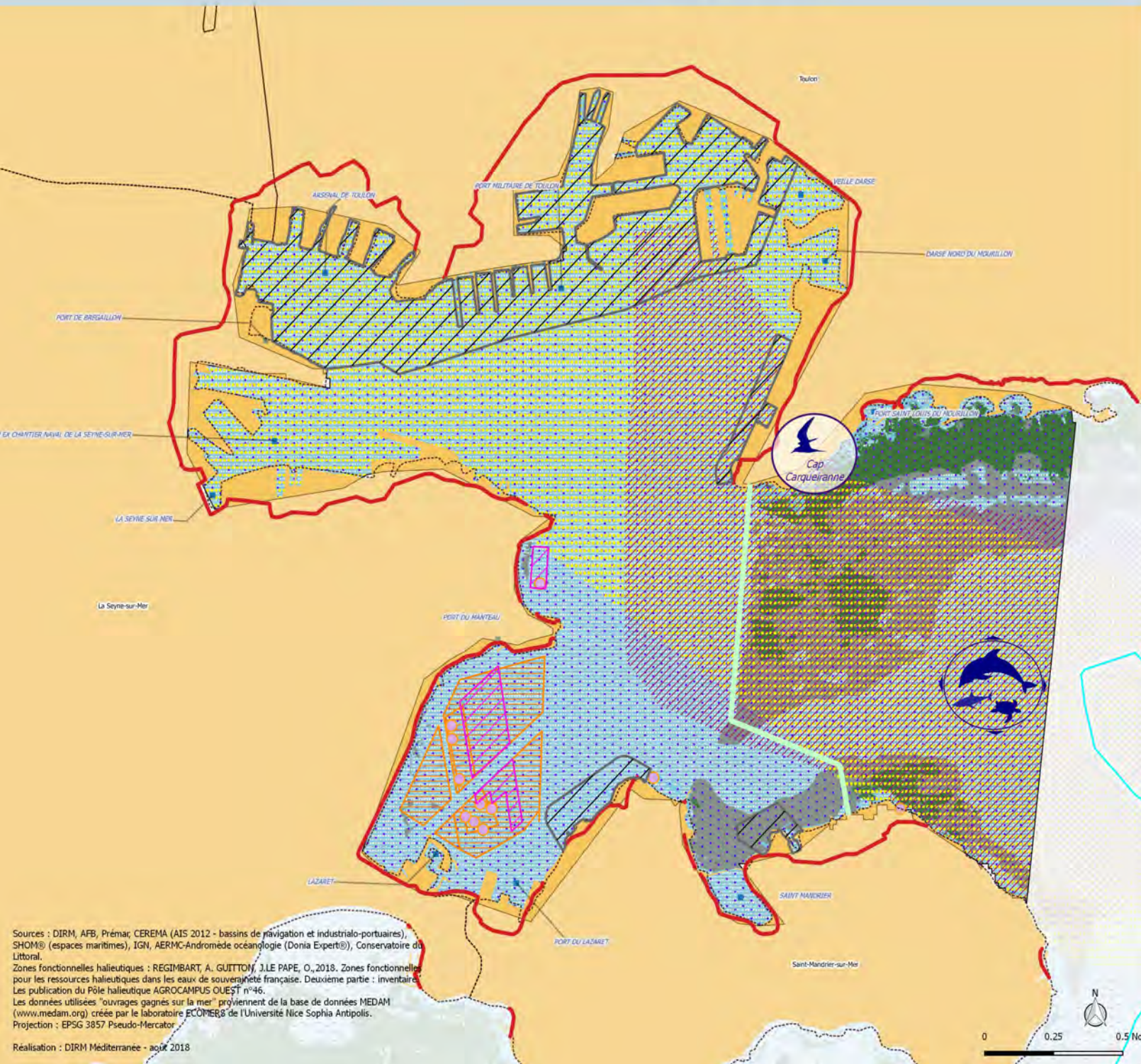
### Fonctionnalités écologiques et enjeux du plateau continental

- 🌊 Corail blanc
- Canyons
- 🐬 Présence de mammifères marins
- 🐢 Présence de tortues marines
- 🐙 Présence d'élasmobranches

Sources : DIRM, AFB, Prémar, CEREMA (AIS 2012 - bassins de navigation et industrielo-portuaires), SHOM® (espaces maritimes), IGN, AERMC-Andromède océanologie (Donia Expert®), Conservatoire du Littoral.  
 Zones fonctionnelles halieutiques : REGIMBART, A. GUITTON, J.LE PAPE, O.,2018. Zones fonctionnelles pour les ressources halieutiques dans les eaux de souveraineté française. Deuxième partie : inventaire. Les données utilisées "ouvrages gagnés sur la mer" proviennent de la base de données MEDAM (www.medam.org) créée par le laboratoire ECOMERS de l'Université Nice Sophia Antipolis.  
 Projection : EPSG 31466 Pseudo-Mercator



## 12 - Rade de Toulon



### I. Espaces à enjeux

#### Espaces et zonages à finalité environnementale

— De la côte à l'isobathe des 50 mètres :  
réservoirs de fonctionnalités écologiques des petits fonds

#### Activités primaires et portuaires

☒ Zone militaire interdite à la navigation

— Limite extérieure du port militaire

■ Secteurs de pêche

■ Bassins d'activités industrialo-portuaires

■ Sites conchylicoles

● Sites piscicoles

#### Activités en développement

■ Secteur de développement d'activités récréatives  
côtières (de la côte à 1.5 milles nautiques)

■ Bassins d'évolution du transport à passagers  
hauturier, croisière, ferries

#### Activités émergentes

■ Sites propices au développement de l'aquaculture

### II. Enjeux environnementaux et socio-économiques

#### Enjeux socio-économiques

■ Ports

— Ouvrages gagnés sur la mer

#### Fonctionnalités écologiques et enjeux de l'interface terre-mer et des petits fonds

*Habitats sédimentaires et biogéniques*

■ Matte morte

■ Herbiers (posidonie et cymodocées)

■ Sable et substrats meubles

*Habitats rocheux et biogéniques*

■ Roches dont coralligène

■ Zones fonctionnelles de l'avifaune

#### Enjeux écologiques diffus

■ Présence de mammifères marins

■ Présence de tortues marines

■ Présence d'élasmobranches

Sources : DIRM, AFB, Prémar, CEREMA (AIS 2012 - bassins de navigation et industrialo-portuaires), SHOM® (espaces maritimes), IGN, AERMIC-Andromède océanologie (Donia Expert®), Conservatoire du Littoral.

Zones fonctionnelles halieutiques : REGIMBART, A., GUITTOY, J., LE PAPE, O., 2018. Zones fonctionnelles pour les ressources halieutiques dans les eaux de souveraineté française. Deuxième partie : inventaire. Les publications du Pôle halieutique AGROCAMPUS OUEST n°46.

Les données utilisées "ouvrages gagnés sur la mer" proviennent de la base de données MEDAM (www.medam.org) créée par le laboratoire ECÔMERS de l'Université Nice Sophia Antipolis. Projection : EPSG 3857 Pseudo-Mercator.

Réalisation : DIRM Méditerranée - août 2018





# 13 - Périmètre du Parc national de Port-Cros

Sources : DIRM, AFB, Prémair, CEREMA (AIS 2012 - bassins de navigation et industriels-portuaires), SHOM® (espaces maritimes), IGN, AERMC-Andromède océanologie (Donia Expert®), Conservatoire du Littoral.  
 Zones fonctionnelles halieutiques : REGIMBART, A., GUTTON, J., LE PAPE, O., 2018. Zones fonctionnelles pour les ressources halieutiques dans les eaux de souveraineté française. Deuxième partie : inventaire. Les publications du Pôle halieutique AGROCAMPUS OUEST n°46.  
 Les données utilisées "ouvrages gagnés sur la mer" proviennent de la base de données MEDAM (www.medam.org) créée par le laboratoire ECOMERS de l'Université Nice Sophia Antipolis.  
 Projection : EPSG 3857 Pseudo-Mercator

Réalisation : DIRM Méditerranée - août 2018

## I. Espaces à enjeu

### Espaces et zonages à finalité environnementale

- De la côte à l'isobathe des 50 mètres : réservoirs de fonctionnalités écologiques des petits fonds
- De l'isobathe des 50 mètres à l'isobathe des 200 mètres : réservoirs de fonctionnalités écologiques du plateau continental
- De l'isobathe des 200 mètres à l'isobathe des 1500 mètres : réservoirs de fonctionnalités écologiques des zones de talus
- Aires marines protégées

### Parc national de Port-Cros

- Aire maritime adjacente
- Coeur marin

### Activités primaires et portuaires

- Secteurs de pêche

### Activités en développement

- Secteur de développement d'activités récréatives côtières (de la côte à 1.5 milles nautiques)

### Activités émergentes

- Sites propices au développement de l'aquaculture

## II. Enjeux environnementaux et socio-économiques

### Enjeux socio-économiques

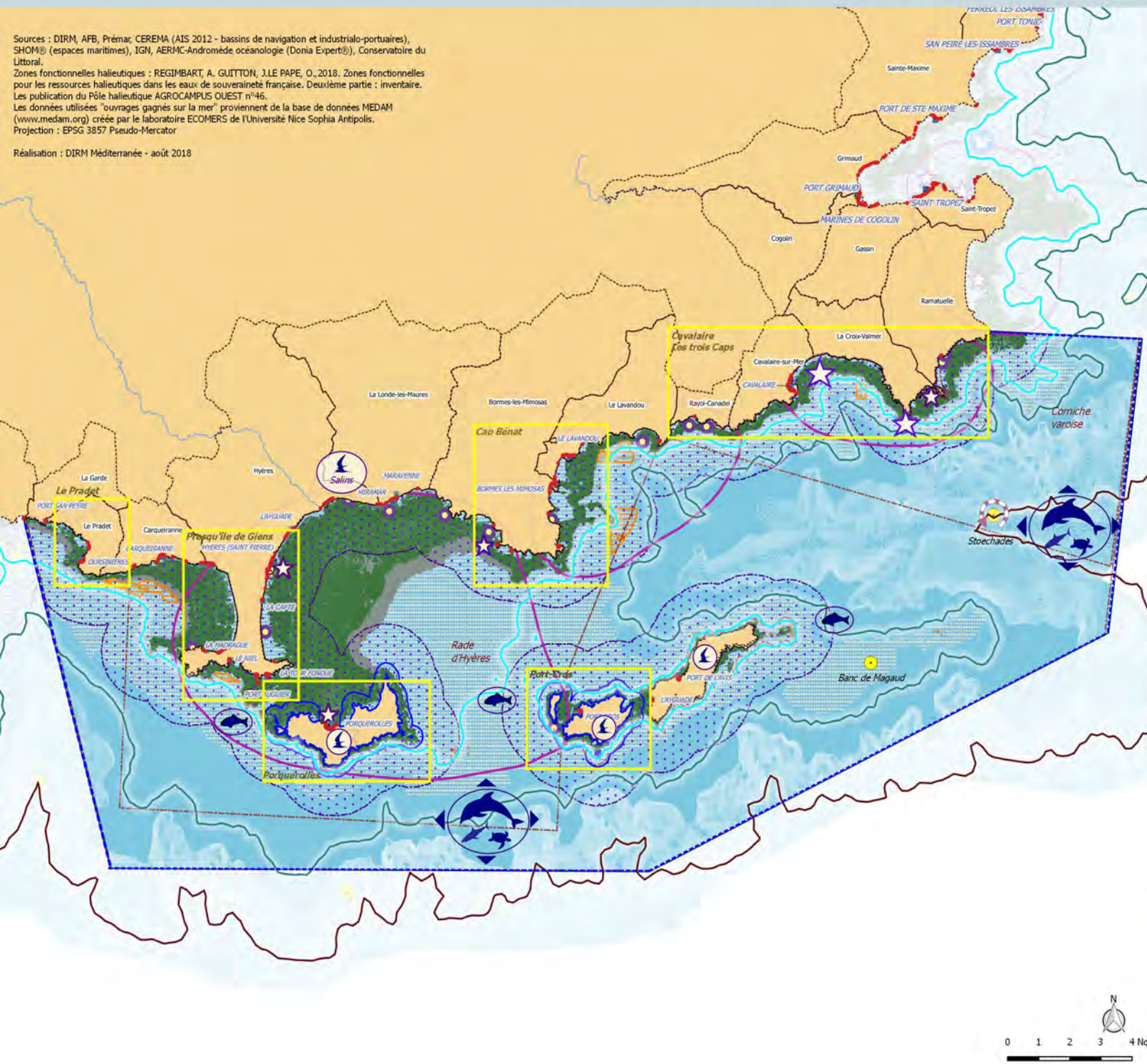
- Ouvrages gagnés sur la mer
- Ports
- Bassins de navigation de la plaisance
- Présence de la grande plaisance
- Secteur à enjeu petite plaisance
- Espace à enjeu d'intérêt historique, naturel ou paysager

### Fonctionnalités écologiques et enjeux de l'interface terre-mer et des petits fonds

- Habitats sédimentaires et biogéniques*
- Matte morte
  - Herbiers (posidonies, cymodocées, zostères)
  - Sables et substrats meubles
- Habitats rocheux et biogéniques*
- Roches dont coralligène
  - Zones fonctionnelles halieutiques (frayères et nurseries)
  - Zones fonctionnelles de l'avifaune

### Fonctionnalités écologiques et enjeux du plateau et des zones de talus

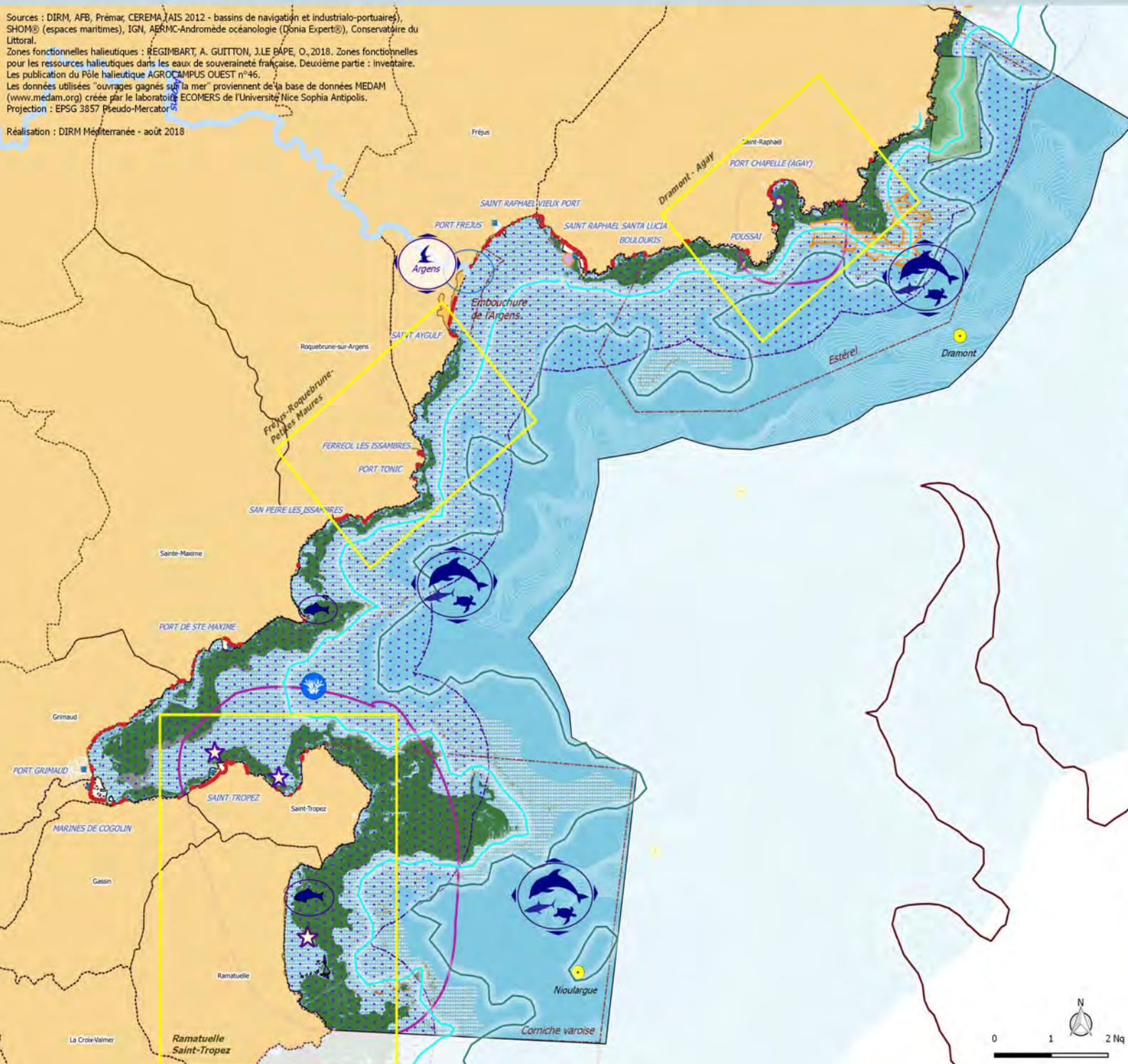
- Canyons
- Corail blanc
- Structure hydrologique d'importance (upwelling)
- Présence de mammifères marins
- Présence de tortues marines
- Présence d'élassobranches



# 14 - Littoral varois Est

Sources : DIRM, AFB, Prémar, CEREMA (AIS 2012 - bassins de navigation et industriels-portuaires), SHOM® (espaces maritimes), IGN, ABRMC-Andromède océanologie (Donia Expert®), Conservatoire du Littoral.  
 Zones fonctionnelles halieutiques : REGIMBART, A. GUITTON, J. LE BAPE, O., 2018. Zones fonctionnelles pour les ressources halieutiques dans les eaux de souveraineté française. Deuxième partie : inventaire. Les publications du Pôle halieutique AGRO-CAMPUS OUEST n°46.  
 Les données utilisées "ouvrages gagnés sur la mer" proviennent de la base de données MEDAM (www.medam.org) créée par le laboratoire ECOMERS de l'Université Nice Sophia Antipolis.  
 Projection : EPSG 3857 Pseudo-Mercator

Réalisation : DIRM Méditerranée - août 2018



## I. Espaces à enjeux

### Espaces et zonages à finalité environnementale

- De la côte à l'isobathe des 50 mètres : réservoirs de fonctionnalités écologiques des petits fonds
- De l'isobathe des 50 mètres à l'isobathe des 200 mètres : réservoirs de fonctionnalités écologiques du plateau continental
- De l'isobathe des 200 mètres à l'isobathe des 1500 mètres : réservoirs de fonctionnalités écologiques des zones de talus

■ Secteur de protection renforcée

Aires marines protégées

### Activités primaires et portuaires

■ Secteurs de pêche

● Sites piscicoles

### Activités en développement

Secteur de développement d'activités récréatives côtières (de la côte à 1.5 milles nautiques)

### Activités émergentes

Sites propices au développement de l'aquaculture

## II. Enjeux environnementaux et socio-économiques

### Enjeux socio-économiques

- Ports
- Ouvrages gagnés sur la mer
- Bassins de navigation de la plaisance
- ☆ Présence de la grande plaisance
- Espace à enjeu d'intérêt historique, paysager ou naturel

### Fonctionnalités et enjeux écologiques de l'interface terre-mer et des petits fonds

*Habitats sédimentaires et biogéniques*

- Matte morte
- Herbiers (posidonie, cymodocées, zostères)

*Habitats rocheux et biogéniques*

- Sable et substrats meubles
- Roches dont coralligène

- Embouchure de fleuve à enjeu pour les espèces amphialines
- 🐟 Zones fonctionnelles halieutiques (frayères et nourrices)
- 🐙 Zones fonctionnelles de l'avifaune

### Fonctionnalités et enjeux écologiques du plateau continental et des zones de talus

- 🌊 Corail blanc
- Canyons
- 🐋 Présence de mammifères marins
- 🐢 Présence de tortues marines
- 🐙 Présence d'élastobranches



Sources : DIRM, AFB, Prémair, CEREMA (AIS 2012 - bassins de navigation et industriels-portuaires), SHOM® (espaces maritimes), IGN, AERMC-Andromède océanologie (Donia Expert®), Conservatoire du Littoral.  
 Zones fonctionnelles halieutiques : REGIMBART, A. GUITTON, J.LE PAPE, O., 2018. Zones fonctionnelles pour les ressources halieutiques dans les eaux de souveraineté française. Deuxième partie : inventaire. La publication du Pôle halieutique AGROCAMPUS OUEST n°46.  
 Les données utilisées "ouvrages gagnés sur la mer" proviennent de la base de données MEDAM (www.medam.org) créée par le laboratoire ECOMERS de l'Université Nice Sophia Antipolis.  
 Projection : EPSG 3857 Pseudo-Mercator

Réalisation : DIRM Méditerranée - août 2018

**I. Espaces à enjeux**

**Espaces et zonages à finalité environnementale**

- De la côte à l'isobathe des 50 mètres : réservoirs de fonctionnalités écologiques des petits fonds
- De l'isobathe des 50 mètres à l'isobathe des 200 mètres : réservoirs de fonctionnalités écologiques du plateau continental
- De l'isobathe des 200 mètres à l'isobathe des 1500 mètres : réservoirs de fonctionnalités écologiques des zones de talus

- Secteur de protection renforcée
- Aires marines protégées

**Activités primaires et portuaires**

- Secteurs de pêche
- Sites piscicoles

**Activités en développement**

- Secteur de développement d'activités récréatives côtières (de la côte à 1.5 milles nautiques)

**Activités émergentes**

- Sites propices au développement de l'aquaculture

**II. Enjeux environnementaux et socio-économiques**

**Enjeux socio-économiques**

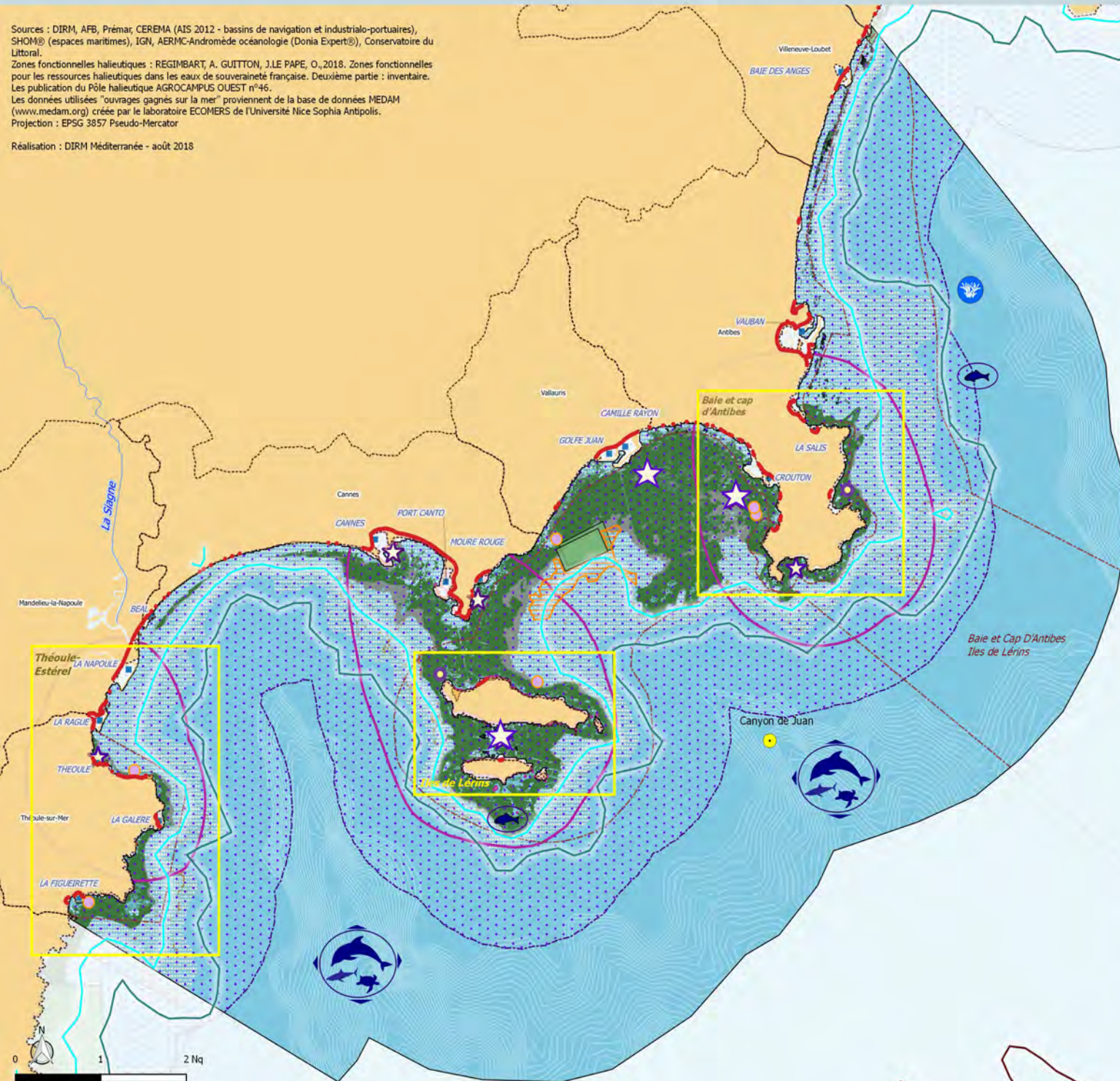
- Ports
- Ouvrages gagnés sur la mer
- Bassins de navigation de la plaisance
- Secteur à enjeu petite plaisance
- Présence de la grande plaisance
- Espace à enjeu d'intérêt historique, paysager ou naturel

**Fonctionnalités écologiques et enjeux de l'interface terre-mer et des petits fonds**

- Habitats sédimentaires et biogéniques*
- Matte morte
- Herbiers (posidonie, cymodocées, zostères)
- Sable et substrats meubles
- Habitats rocheux et biogéniques*
- Roches dont coralligène
- Zones fonctionnelles halieutiques (frayères et nurseries)

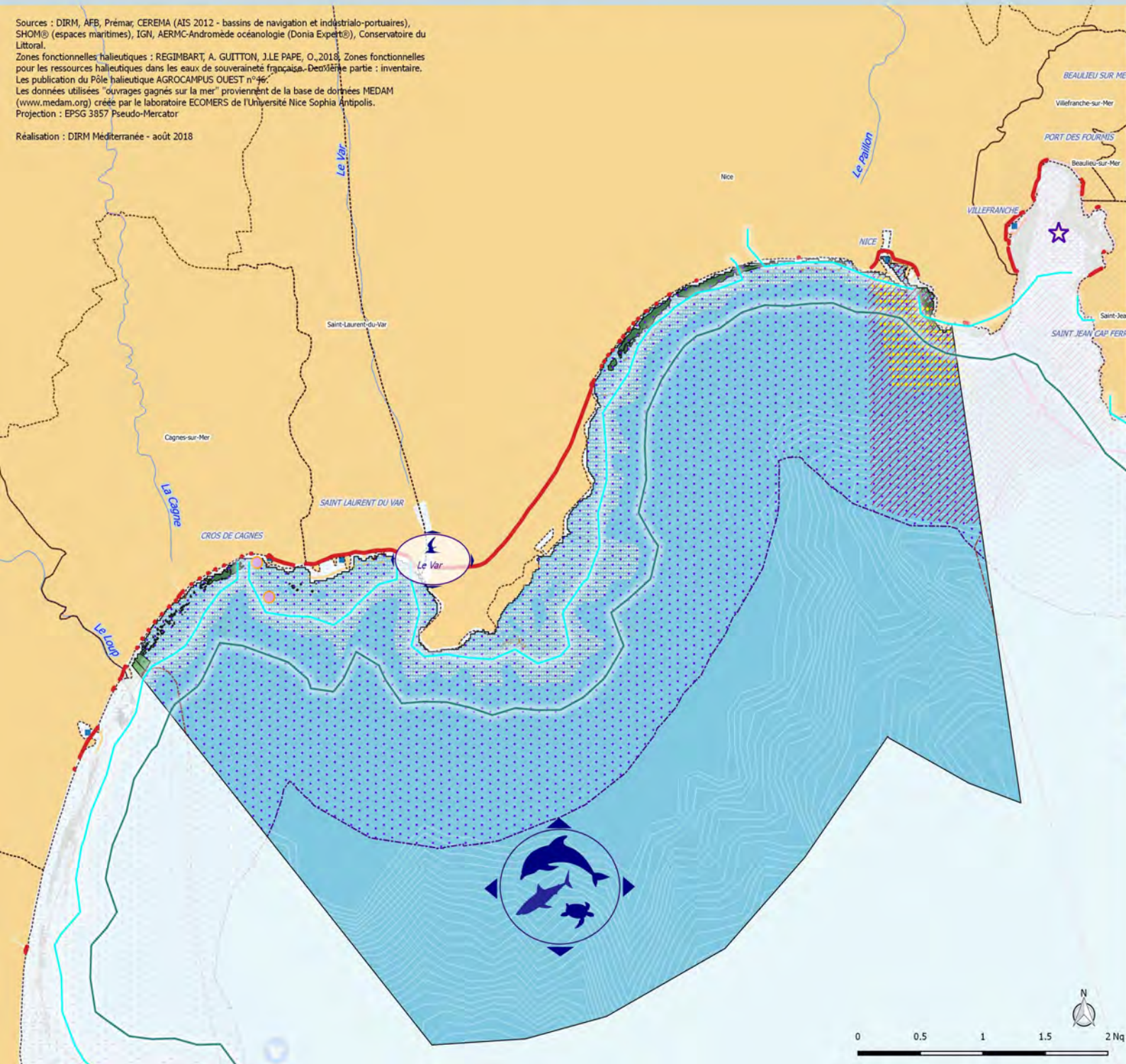
**Fonctionnalités écologiques et enjeux du plateau continental et des zones de talus**

- Corail blanc
- Canyons
- Présence de mammifères marins
- Présence de tortues marines
- Présence d'élaémobranches



Sources : DIRM, AFB, Prémar, CEREMA (AIS 2012 - bassins de navigation et industrialo-portuaires), SHOM® (espaces maritimes), IGN, AERMC-Andromède océanologie (Donia Expé®), Conservatoire du Littoral.  
 Zones fonctionnelles halieutiques : REGIMBART, A. GUITTON, J.LE PAPE, O., 2018, Zones fonctionnelles pour les ressources halieutiques dans les eaux de souveraineté française. Deuxième partie : inventaire. La publication du Pôle halieutique AGROCAMPIUS OUEST n°46.  
 Les données utilisées "ouvrages gagnés sur la mer" proviennent de la base de données MEDAM (www.medam.org) créée par le laboratoire ECOMERS de l'Université Nice Sophia Antipolis.  
 Projection : EPSG 3857 Pseudo-Mercator

Réalisation : DIRM Méditerranée - août 2018



**I. Espaces à enjeux**

**Espaces et zonages à finalité environnementale**

- De la côte à l'isobathe des 50 mètres : réservoirs de fonctionnalités écologiques des petits fonds
- De l'isobathe des 50 mètres à l'isobathe des 200 mètres : réservoirs de fonctionnalités écologiques du plateau continental
- De l'isobathe des 200 mètres à l'isobathe des 1500 mètres : réservoirs de fonctionnalités écologiques des zones de talus

**Activités primaires et portuaires**

- Secteurs de pêche
- Bassin d'activités industrialo-portuaires

**Activités en développement**

- Secteur de développement d'activités récréatives côtières (de la côte à 1.5 milles nautiques)
- ▨ Bassin d'évolution du transport à passagers hauturier, croisière, ferries

**II. Enjeux environnementaux et socio-économiques**

**Enjeux socio-économiques**

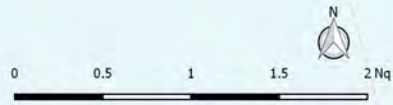
- Ports
- Ouvrages gagnés sur la mer

**Fonctionnalités et enjeux écologiques de l'interface terre-mer et des petits fonds**

- Habitats sédimentaires et biogéniques*
- Matte morte
- Herbiers (posidonie, cymodocées, zostères)
- Sable et substrats meubles
- Habitats rocheux et biogéniques*
- Roches dont coralligène
- 🐟 Zones fonctionnelles de l'avifaune

**Fonctionnalités et enjeux écologiques du plateau et des zones de talus**

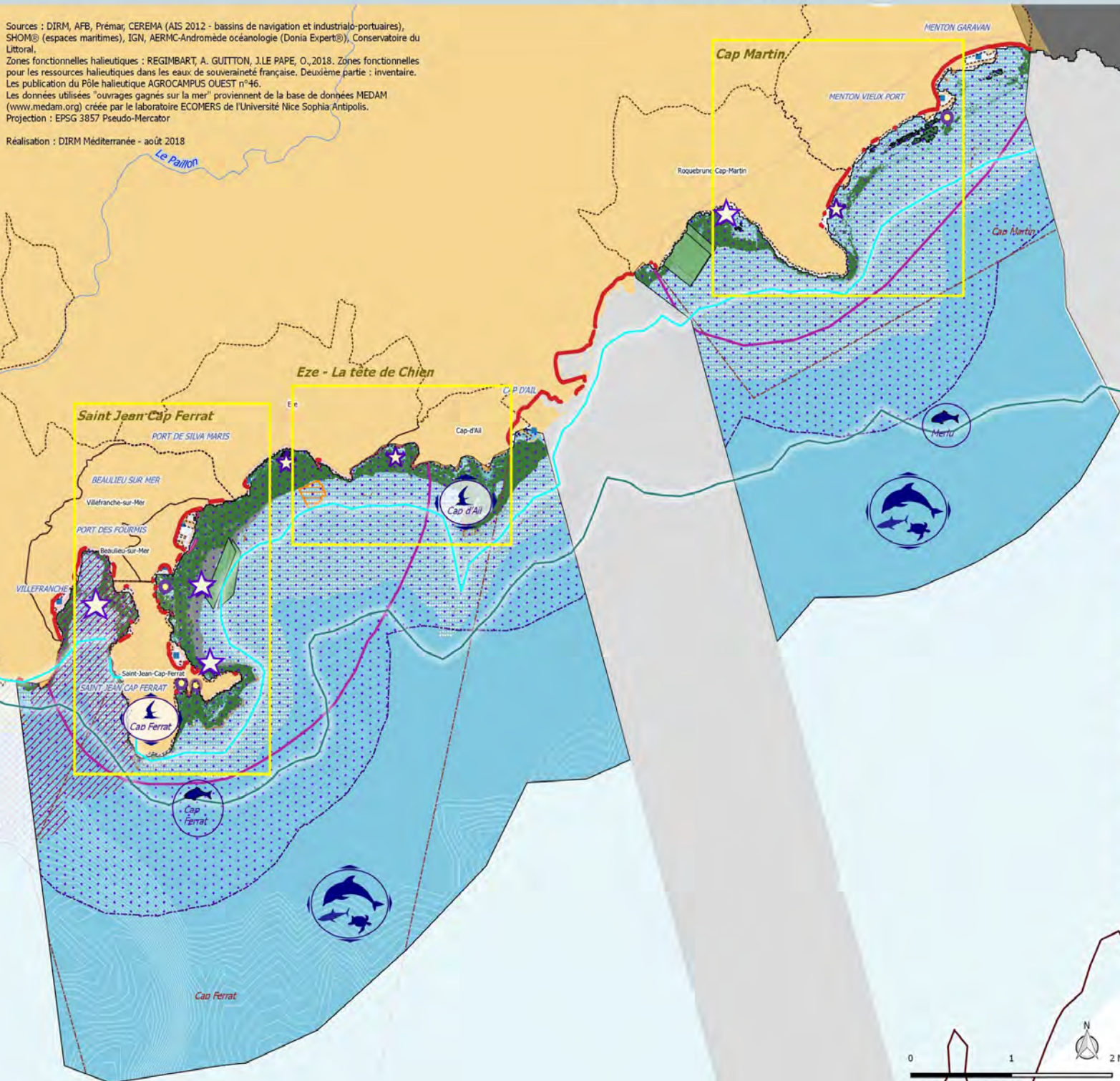
- 🐬 Présence de mammifères marins et cétacés
- 🐙 Présence d'élassombranches
- 🐢 Présence de tortues marines



# 17 - Littoral des Alpes Maritimes

Sources : DIRM, AFB, Prémar, CEREMA (AIS 2012 - bassins de navigation et industriels-portuaires), SHOM® (espaces maritimes), IGN, AERMC-Andromède océanologie (Donia Expert®), Conservatoire du Littoral.  
 Zones fonctionnelles halieutiques : REGIMBART, A. GUITTON, J.LE PAPE, O., 2018. Zones fonctionnelles pour les ressources halieutiques dans les eaux de souveraineté française. Deuxième partie : inventaire. Les publications du Pôle halieutique AGROCAMPIUS OUEST n°46.  
 Les données utilisées "ouvrages gagnés sur la mer" proviennent de la base de données MEDAM (www.medam.org) créée par le laboratoire ECOMERS de l'Université Nice Sophia Antipolis.  
 Projection : EPSG 3857 Pseudo-Mercator

Réalisation : DIRM Méditerranée - août 2018



## I. Espaces à enjeux

### Espaces et zonages à finalité environnementale

- De la côte à l'isobathe des 50 mètres : réservoirs de fonctionnalités écologiques des petits fonds
- De l'isobathe des 50 mètres à l'isobathe des 200 mètres : réservoirs de fonctionnalités écologiques du plateau continental
- De l'isobathe des 200 mètres à l'isobathe des 1500 mètres : réservoirs de fonctionnalités écologiques des zones de talus

■ Secteurs de protection renforcée

□ Aires marines protégées

### Activités primaires et portuaires

■ Secteurs de pêche

### Activités en développement

□ Secteur de développement d'activités récréatives côtières (de la côte à 1.5 milles nautiques)

/// Bassin d'évolution du transport à passagers hauturier, croisière, ferries

### Activités émergentes

□ Sites propices au développement de l'aquaculture

## II. Enjeux environnementaux et socio-économiques

### Enjeux socio-économiques

■ Ports

— Ouvrages gagnés sur la mer

□ Bassins de navigation de la plaisance

☆ Présence de la grande plaisance

● Secteur à enjeu petite plaisance

□ Espace à enjeu d'intérêt historique, paysager ou naturel

### Fonctionnalités écologiques et enjeux de l'interface terre-mer et des petits fonds

*Habitats sédimentaires et biogéniques*

■ Matte morte

■ Herbiers (posidonie, cymodocées, zostères)

■ Sable et substrats meubles

*Habitats rocheux et biogéniques*

■ Roches dont coralligène

■ Zones fonctionnelles halieutiques (frayères et nourriceries)

■ Zones fonctionnelles de l'avifaune

### Fonctionnalités écologiques et enjeux du plateau continental

■ Présence de mammifères marins

■ Présence de tortues marines

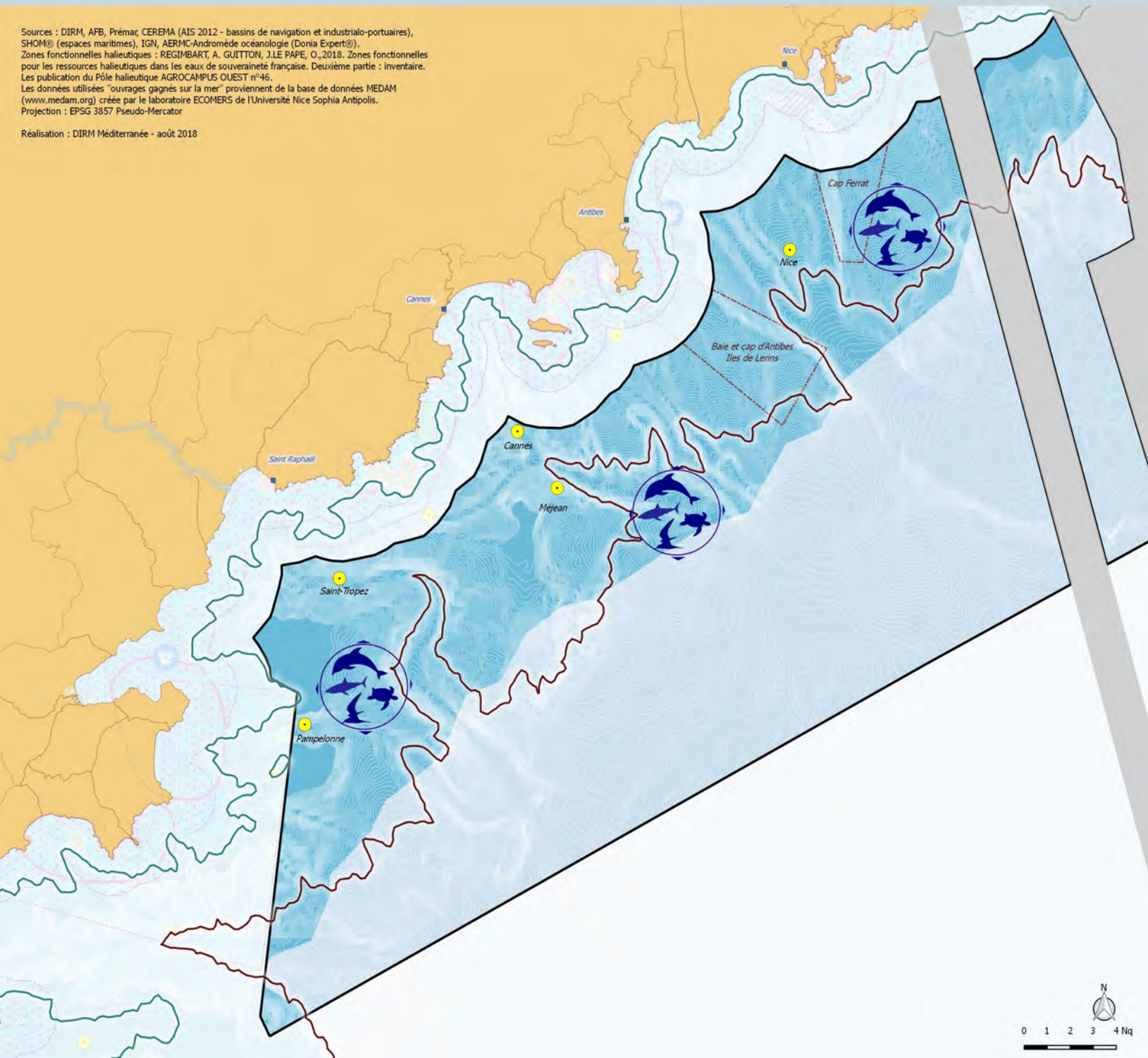
■ Présence d'élamobranches



## 18 - Large Provence-Côte d'Azur

Sources : DIRM, AFB, Prémar, CEREMA (AIS 2012 - bassins de navigation et industriels-portuaires), SHOM® (espaces maritimes), IGN, AERMC-Andromède océanologie (Donia Expert®).  
Zones fonctionnelles halieutiques : REGIMBART, A. GUITTON, J.LE PAPE, O., 2018. Zones fonctionnelles pour les ressources halieutiques dans les eaux de souveraineté française. Deuxième partie : inventaire. La publication du Pôle halieutique AGROCAMPLUS OUEST n°46.  
Les données utilisées "ouvrages gagnés sur la mer" proviennent de la base de données MEDAM (www.medam.org) créée par le laboratoire ECOMERS de l'Université Nice Sophia Antipolis.  
Projection : EPSG 3857 Pseudo-Mercator

Réalisation : DIRM Méditerranée - août 2018



### I. Espaces à enjeux

#### Espace et zonages à finalité environnementale

- De l'isobathe des 200 mètres à l'isobathe des 1500 mètres : réservoirs de fonctionnalités écologiques des zones de talus
- Au delà de l'isobathe des 1500 mètres : acquisition de connaissances sur les habitats et les espèces du large.

— Aires marines protégées

#### Activités primaires et portuaires

— Secteurs de pêche

### II. Enjeux environnementaux

- Canyons
- 🐬 Présence de mammifères marins
- 🦅 Zones fonctionnelles de l'avifaune
- 🐢 Présence de tortues marines
- 🐟 Présence d'élastombranches



# Les autres « dispositions » susceptibles d'être opposables

## Représentation des interactions entre activités maritimes et littorales existantes et propices



Carte pouvant être intégrée dans les porter à connaissance de l'État, en vue de l'incitation à la mise en place de volet maritime de SCOT



Vos contributions sont attendues jusqu'au 04 juin

**Merci de votre attention**

[mission-coordination.dirm-med@developpement-durable.gouv.fr](mailto:mission-coordination.dirm-med@developpement-durable.gouv.fr)