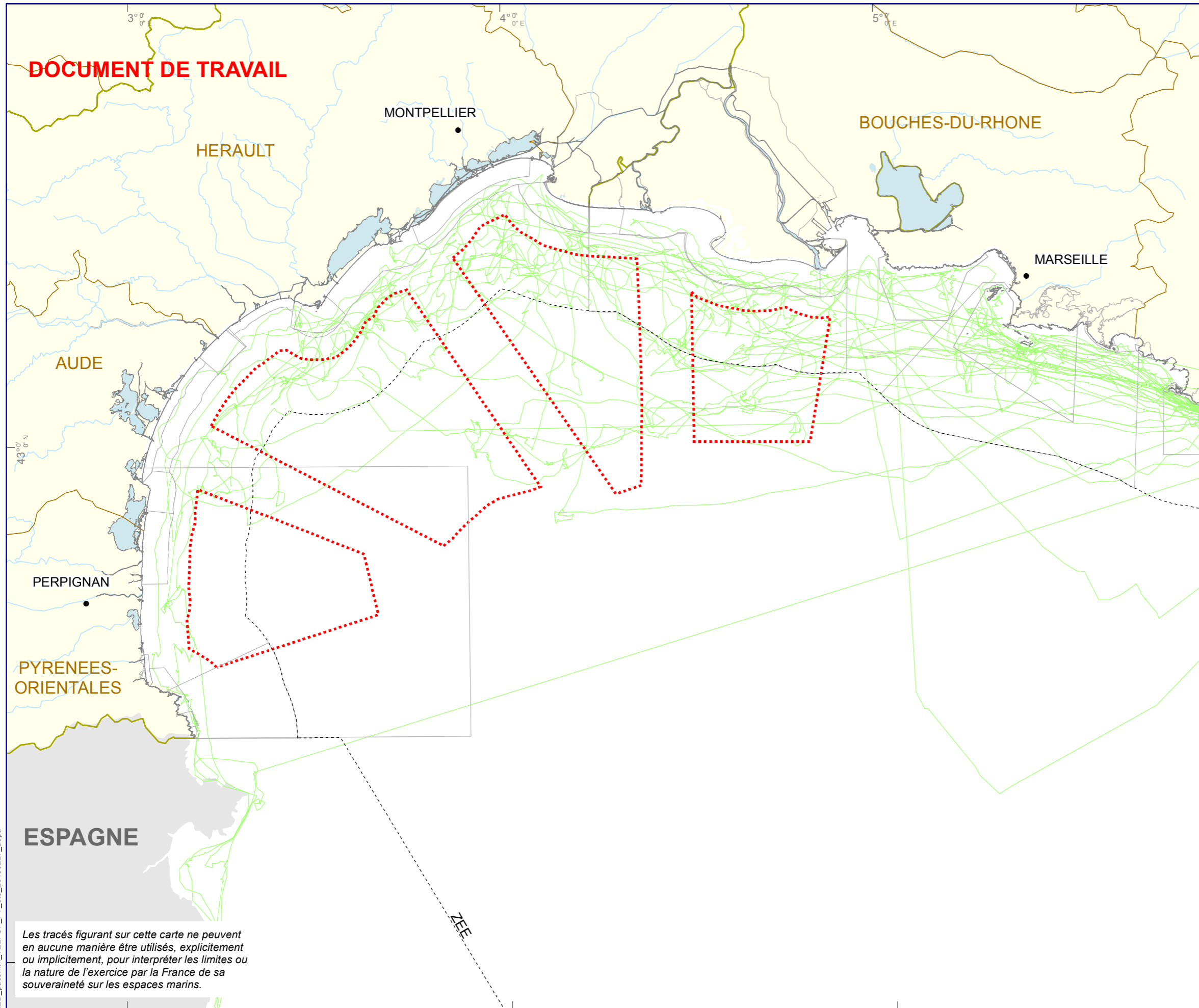




DOCUMENT DE TRAVAIL



Distribution en mer des puffins yelkouans
Trajets GPS - Colonies Port-Cros et Porquerolles
Equipement de 7 oiseaux en mai-juin 2011 et
13 oiseaux en mai-juin 2012

Aires marines protégées

Macrozones propices pour l'éolien flottant

Délimitation des espaces maritimes*:

----- Limite de la mer territoriale française (12 MN),
frontière maritime ou ZEE

0 20 40 kilomètres

0 12 24 milles nautiques



Sources des données :
Distribution: Programme PACOMM, Agence des AMP,
Centre d'Ecologie Fonctionnelle et Evolutive (CEFE, CNRS, France),
2011-2013
- AMP : INPN/MNHN, AFB
- Zone propice éolien flottant : Numérisation AFB
- Trait de côte : SHOM/IGN Histolitt (TCH) V2 2010
- Frontière maritime, 12MN : SHOM, 2010
* (ne pas utiliser pour la navigation)
- ZEE : Agence des AMP 2012 (selon coord. décret)
- Délimitations terrestres et cours d'eau : IGN, FAO
- Bathymétrie : GEBCO-2008.

Système de coordonnées : Lambert 93 / RGF93 / IAG GRS 1980

Les tracés figurant sur cette carte ne peuvent
en aucune manière être utilisés, explicitement
ou implicitement, pour interpréter les limites ou
la nature de l'exercice par la France de sa
souveraineté sur les espaces marins.

MED_pacommm_TELPUF_PY_ele_20180227_a3pa