



Développement de l'énergie éolienne en mer Méditerranée

Réunion de concertation régionale en Languedoc-Roussillon

3 février 2015

Direction interrégionale de la mer Méditerranée

www.dirm.mediterranee.developpement-durable.gouv.fr

A topographic map with contour lines and numerical values, serving as a background for the top section of the slide.

Introduction

Monsieur Didier CODORNIU

*Vice-président du Conseil régional du
Languedoc-Roussillon*

Président du Parlement de la mer

A topographic map with contour lines and numerical values, serving as a background for the top section of the slide.

Introduction

Madame Fabienne ELLUL

***Sous-préfète,
chargée de mission littoral auprès du préfet de
la région Languedoc-Roussillon***

A topographic map with contour lines and numerical values, serving as a background for the top section of the slide.

Introduction

**Monsieur le Commissaire général
Hervé PARLANGÉ**

*Adjoint du préfet maritime de la Méditerranée
pour l'Action de l'État en mer*

Le contexte

- ***Des objectifs ambitieux***

Projet de loi transition énergétique : 32 % d'EnR en 2030

Objectifs plus précis en 2015 (PPE)

- ***Déjà deux appels d'offres en 2011 et 2013 pour des fermes éoliennes posées***

- **10 000 emplois directs et indirects**

- **2 à 2,5 milliards d'euros d'investissements par parc**

- **Deux usines à Saint-Nazaire construites, usines à Cherbourg redynamisées**

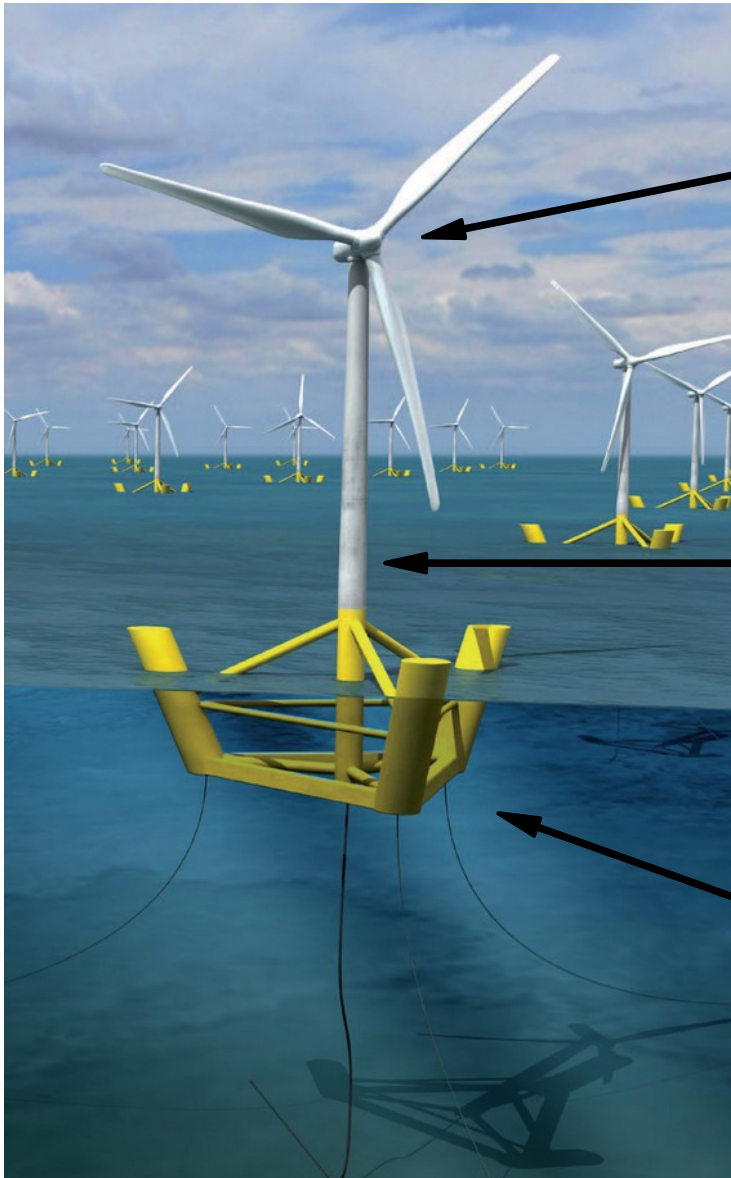
- ***Premiers sites d'essais en cours de démonstrations***

A topographic map with contour lines and numerical values, serving as a background for the title.

Le contexte

- ***Une feuille de route nationale pour l'éolien posé et flottant déclinée en Méditerranée***
 - **éolien posé : limites fortes en Méditerranée (bathymétrie et enjeux sur la bande côtière)**
 - **éolien flottant : appel à manifestation d'intérêt (AMI) de l'ADEME en juin 2015 à hauteur de 150 millions d'euros pour soutenir l'installation de fermes pilotes innovantes**

Focus : C'est quoi une éolienne flottante ?



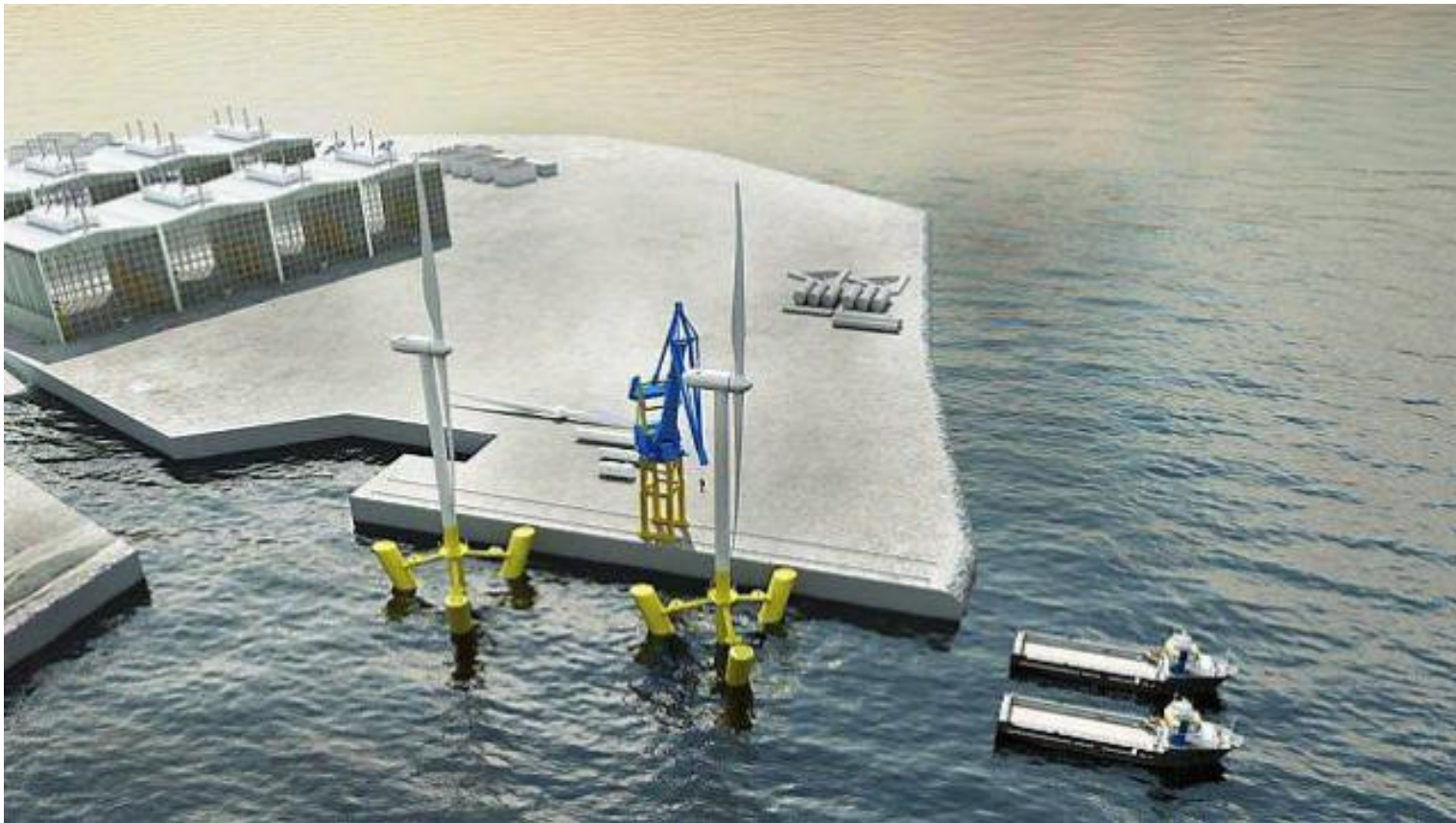
La turbine composée du rotor, des pales et de la nacelle

La tour composée du mât, du système de commande électrique et du transformateur

La base composée du flotteur et de ses ancres

Focus : C'est quoi une éolienne flottante ?

Les différents éléments composant l'éolienne sont fabriqués puis acheminés jusqu'au port-base où ils seront assemblés...



Focus : C'est quoi une éolienne flottante ?

L'éolienne est ensuite remorquée jusqu'à son site d'installation...



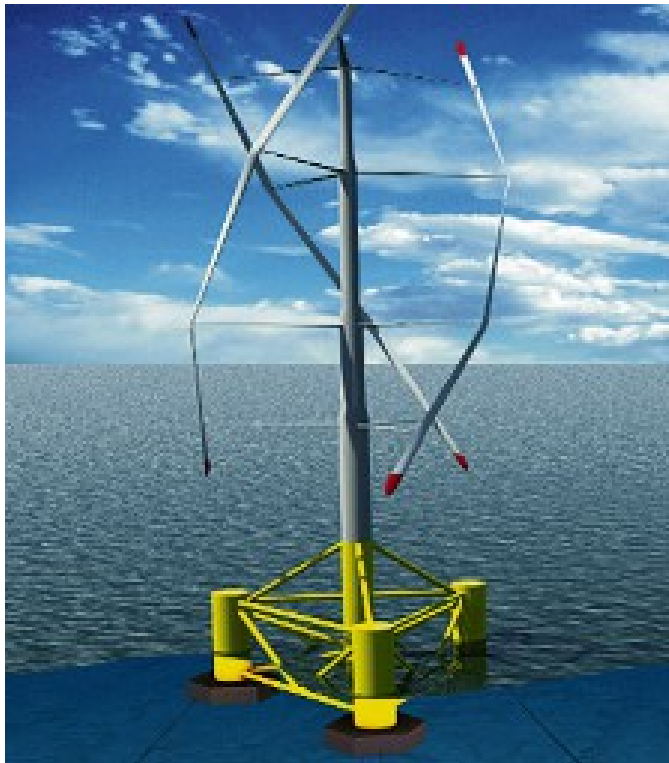
Focus : C'est quoi une éolienne flottante ?

Puis est ancrée, raccordée aux autres éoliennes du parc...



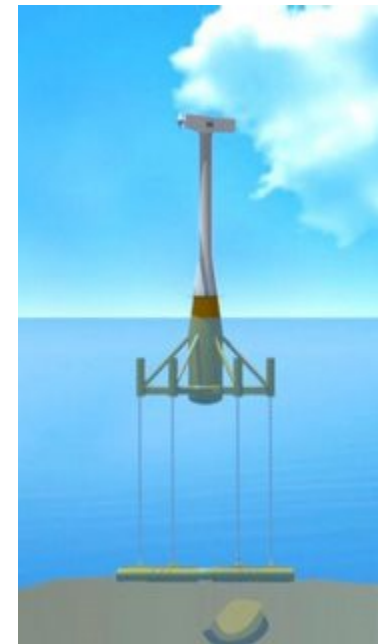
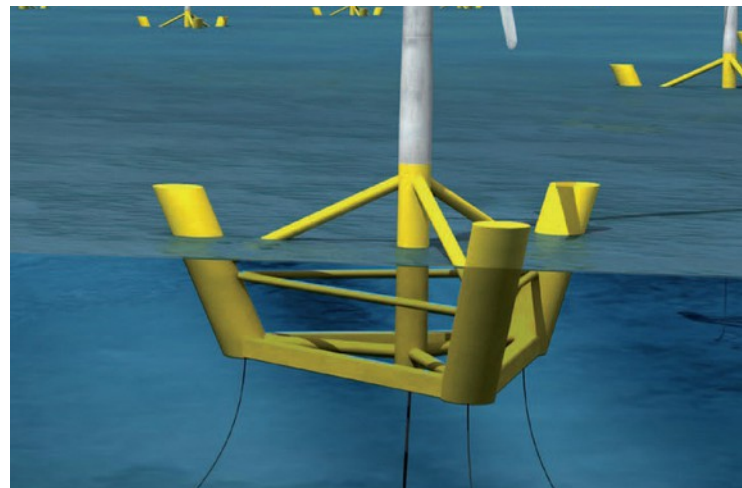
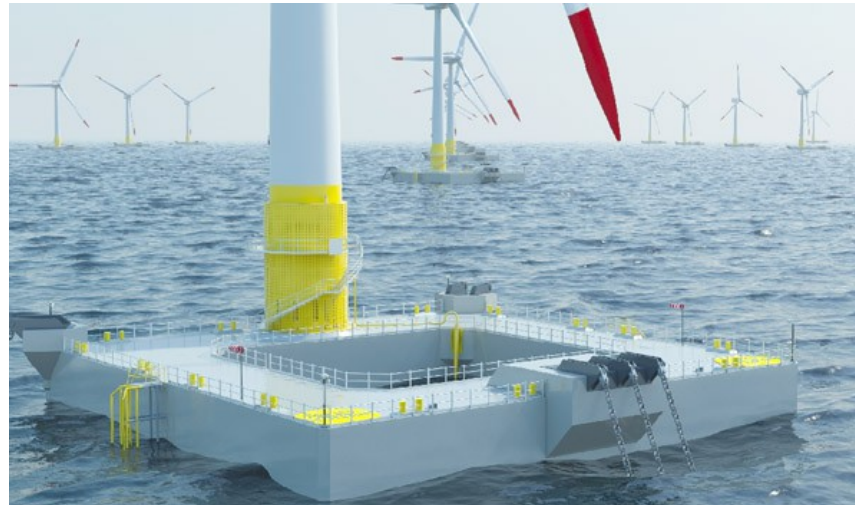
Focus : C'est quoi une éolienne flottante ?

Plusieurs types d'éoliennes : axe vertical, axe horizontal



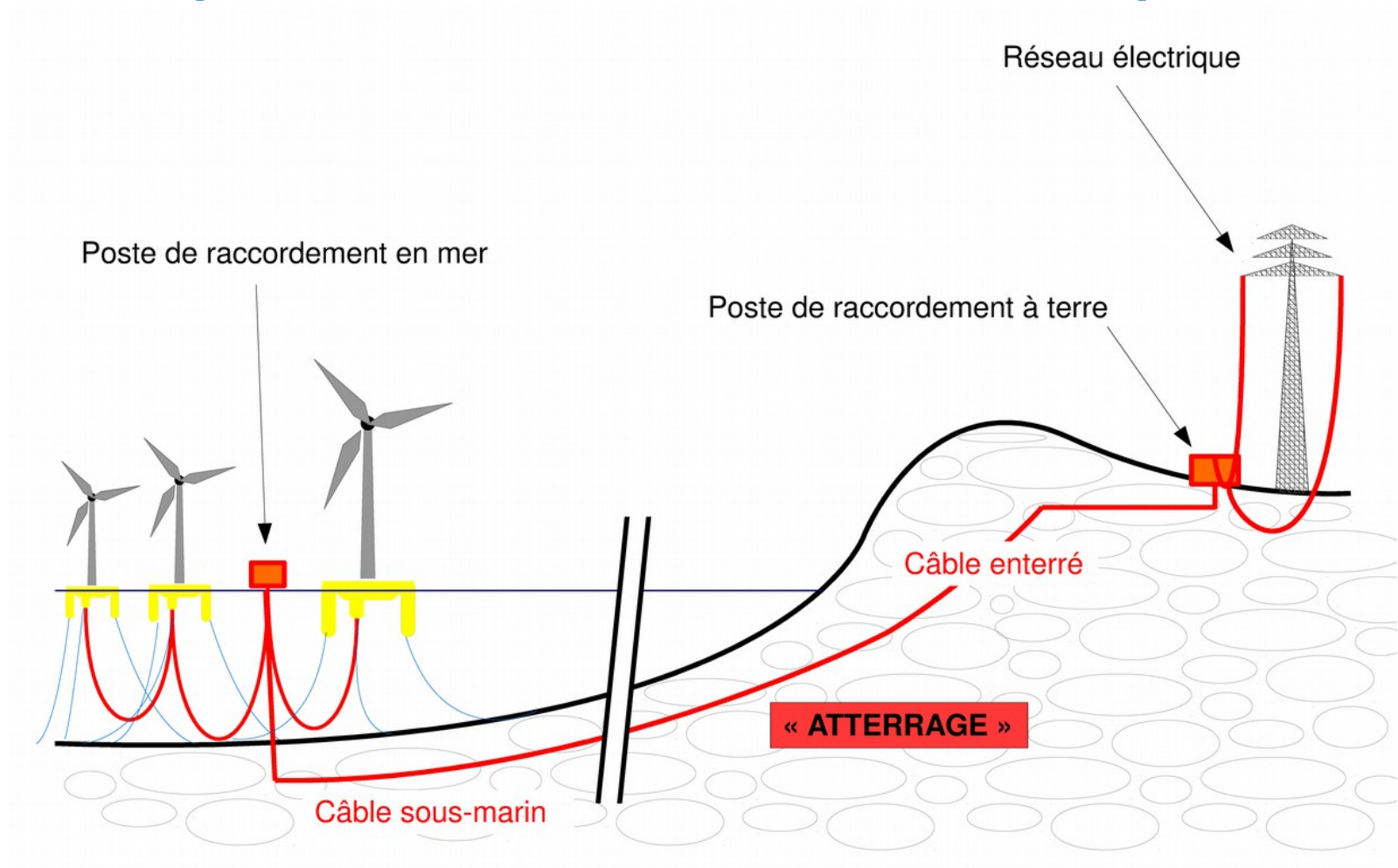
Focus : C'est quoi une éolienne flottante ?

Plusieurs types de flotteurs et d'ancrages



Focus : C'est quoi une éolienne flottante ?

Enfin, le parc est raccordé au réseau électrique à terre.



Eolien flottant : calendrier prévisionnel de développement

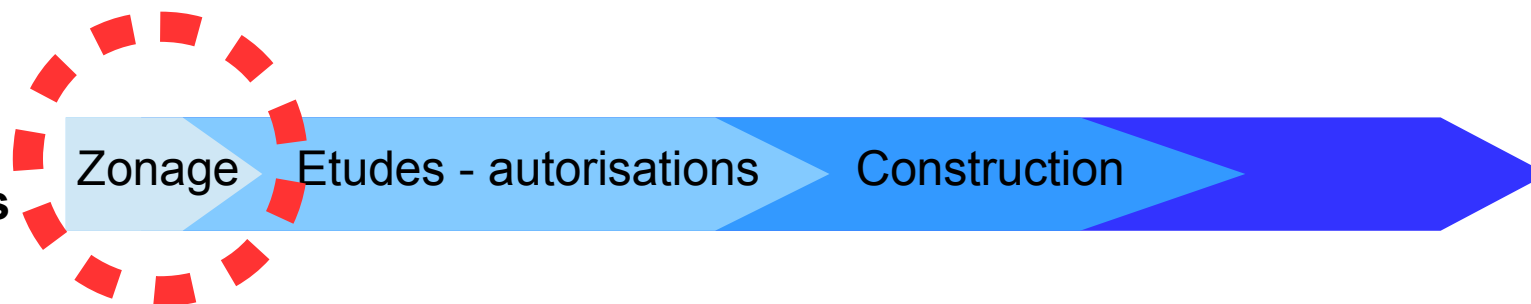
| 2015 | 2016 | 2017 | 2018 | 2019 | 2020-2030 |
|------|------|------|------|------|-----------|
|------|------|------|------|------|-----------|

Démonstrateur

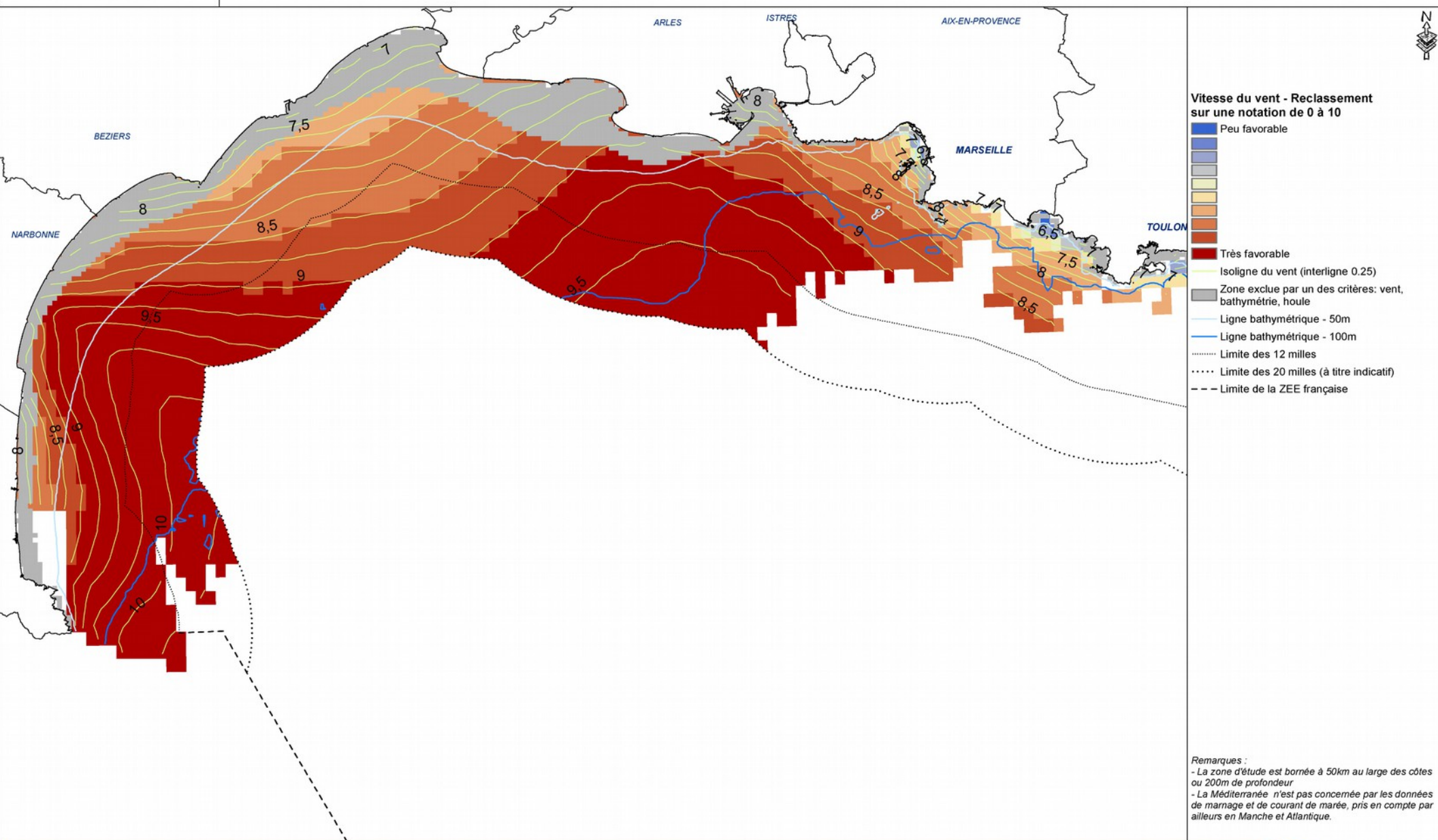


Prototype - projet MISTRAL
AMI Briques technologiques
Projet PGL
AMI Fermes pilotes
en juin 2015

Fermes pilotes pré-commerciales



CONCERTATION



Organisation générale des travaux

8 déc. 2014

Ouverture de la concertation par les préfets coordonnateurs de façade en CMF

Janvier 2015

Réunions techniques avec les développeurs puis les représentants professionnels et associatifs

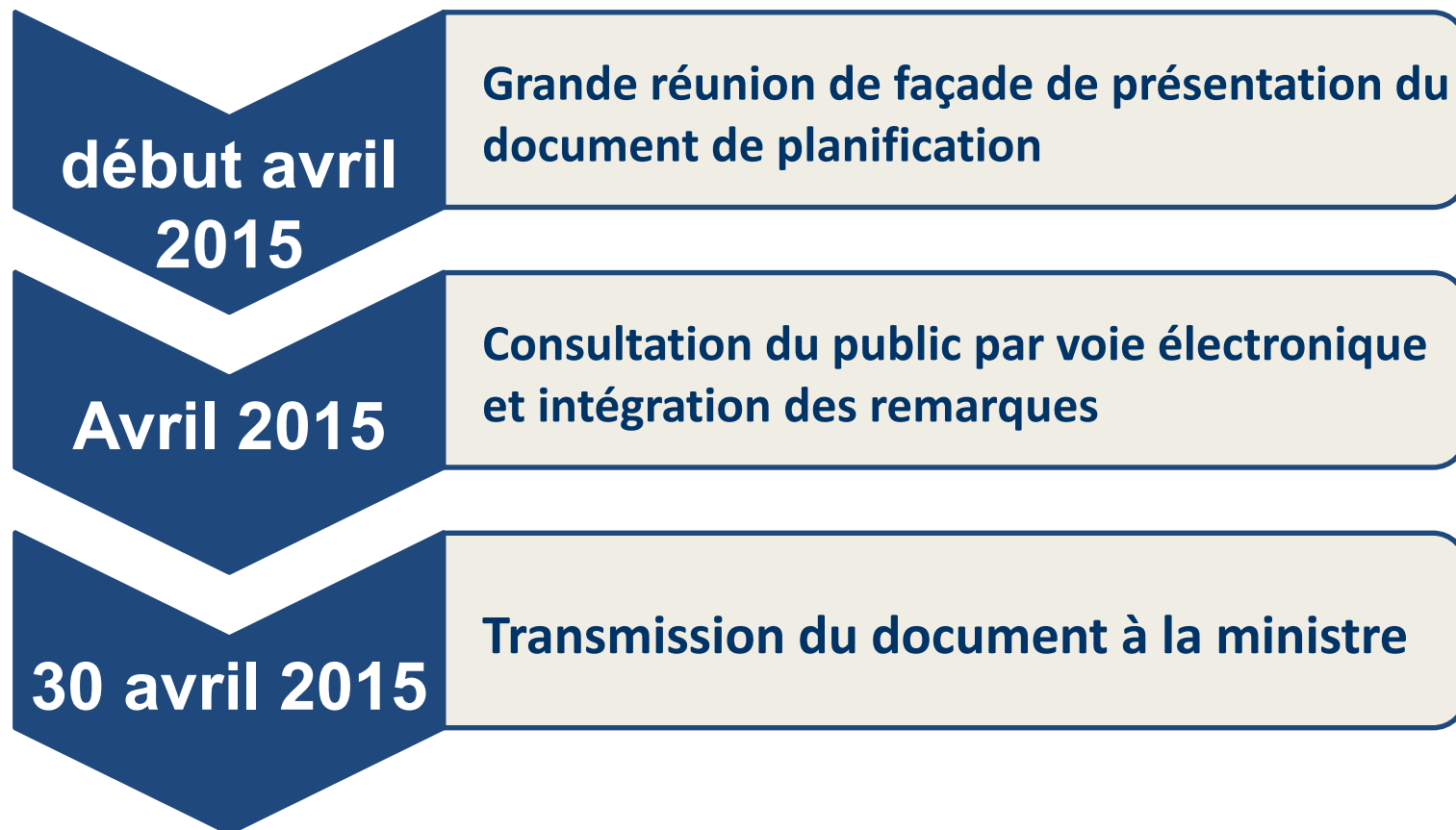
Février 2015

Réunions régionales de concertation en Languedoc-Roussillon et en Provence-Alpes-Côte d'Azur

**Février-mars
2015**

Ateliers techniques pour affiner les données et réunions de concertation sur le raccordement

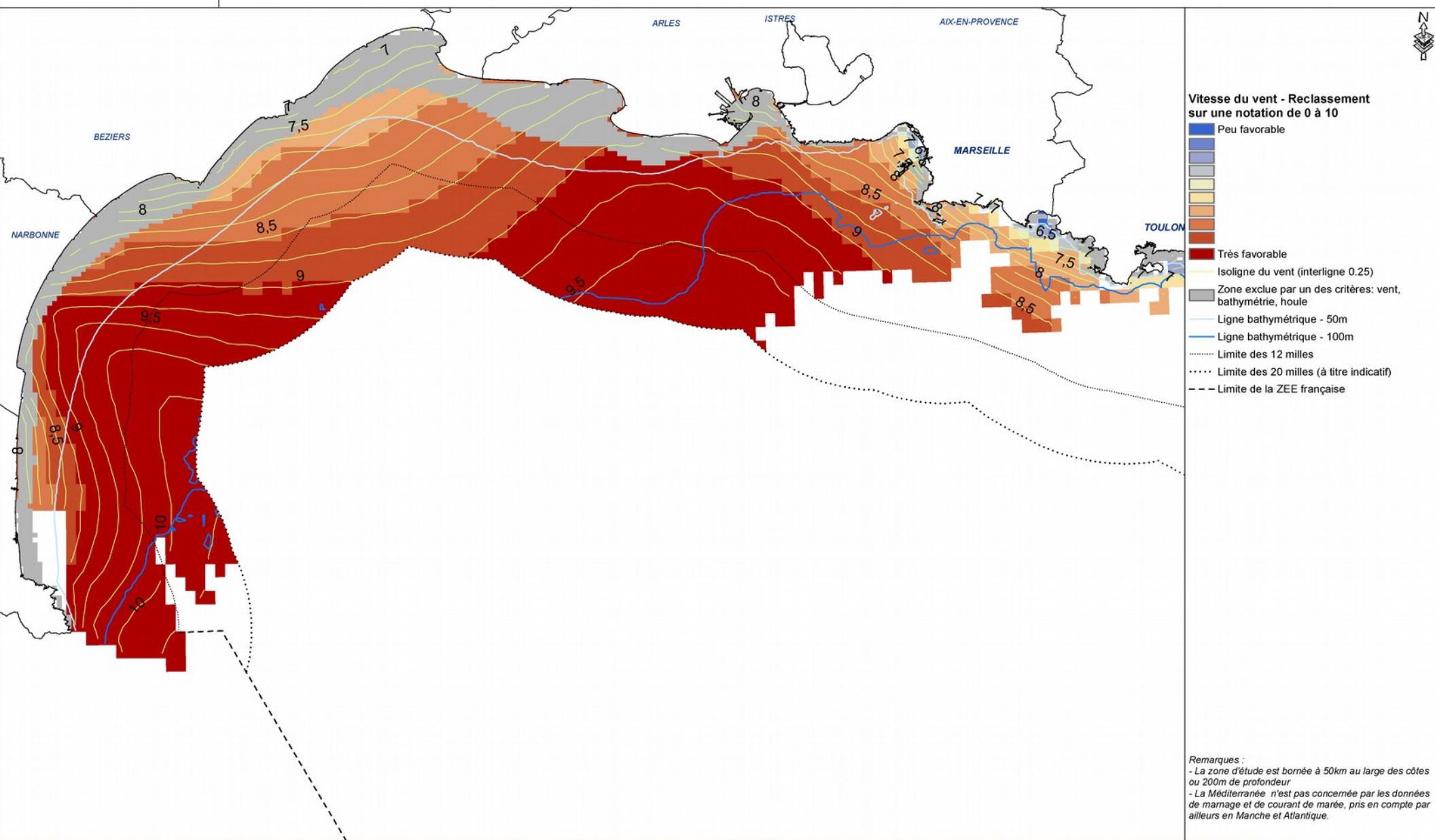
Organisation générale des travaux

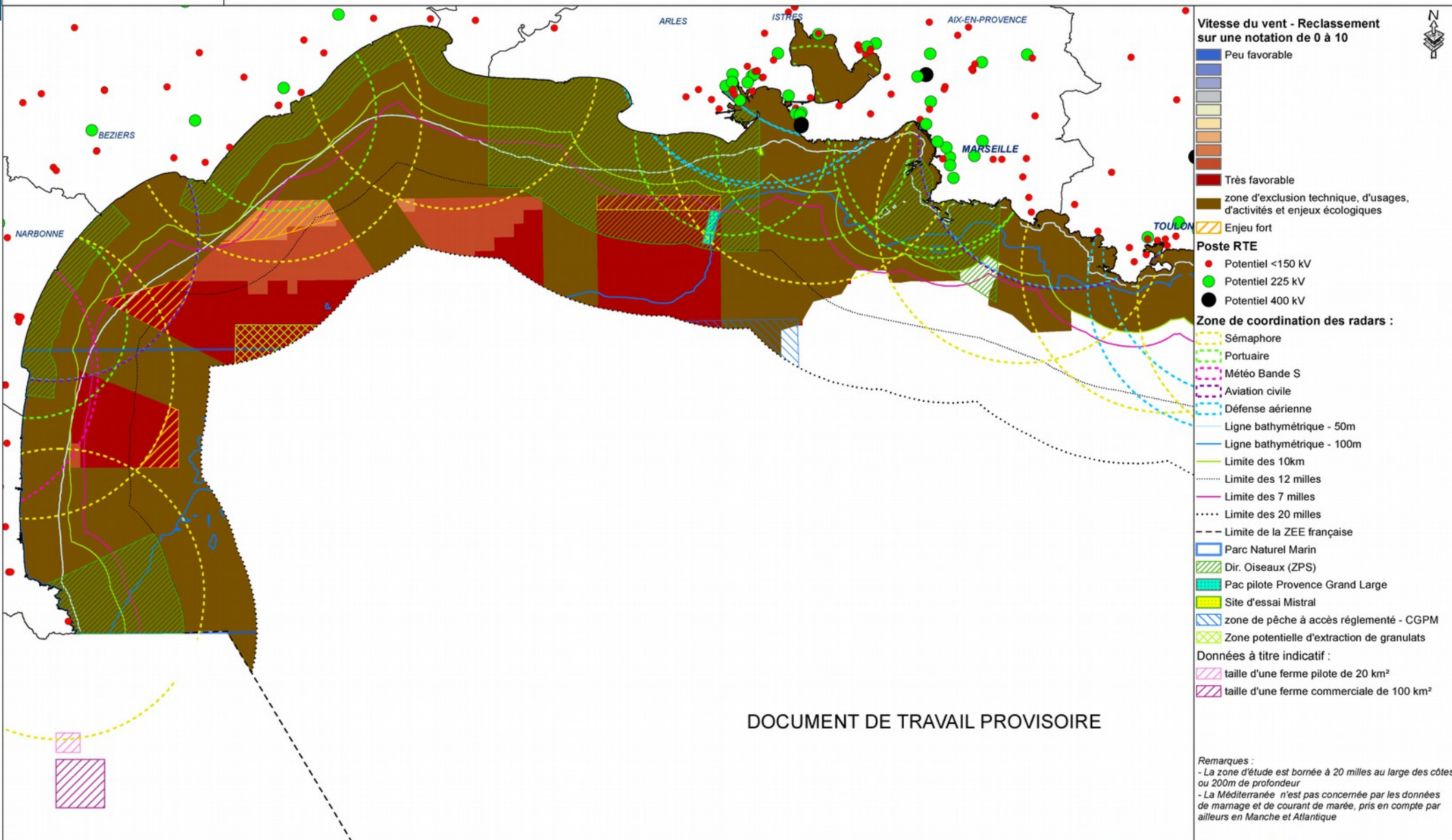


A topographic map with contour lines and numerical values, serving as a background for the top section of the slide.

Questions

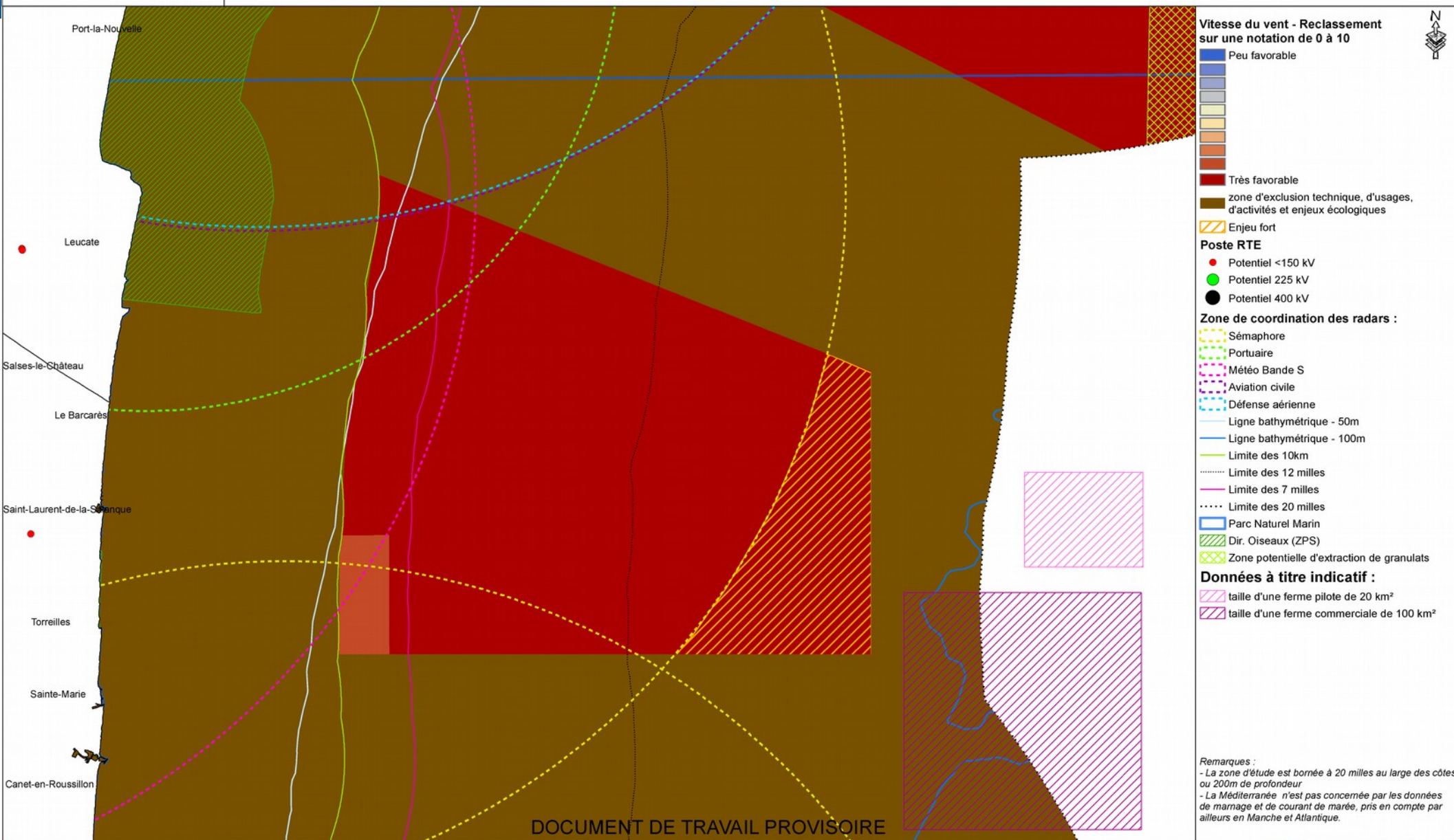
***Y a-t-il des questions sur
le contexte ?***





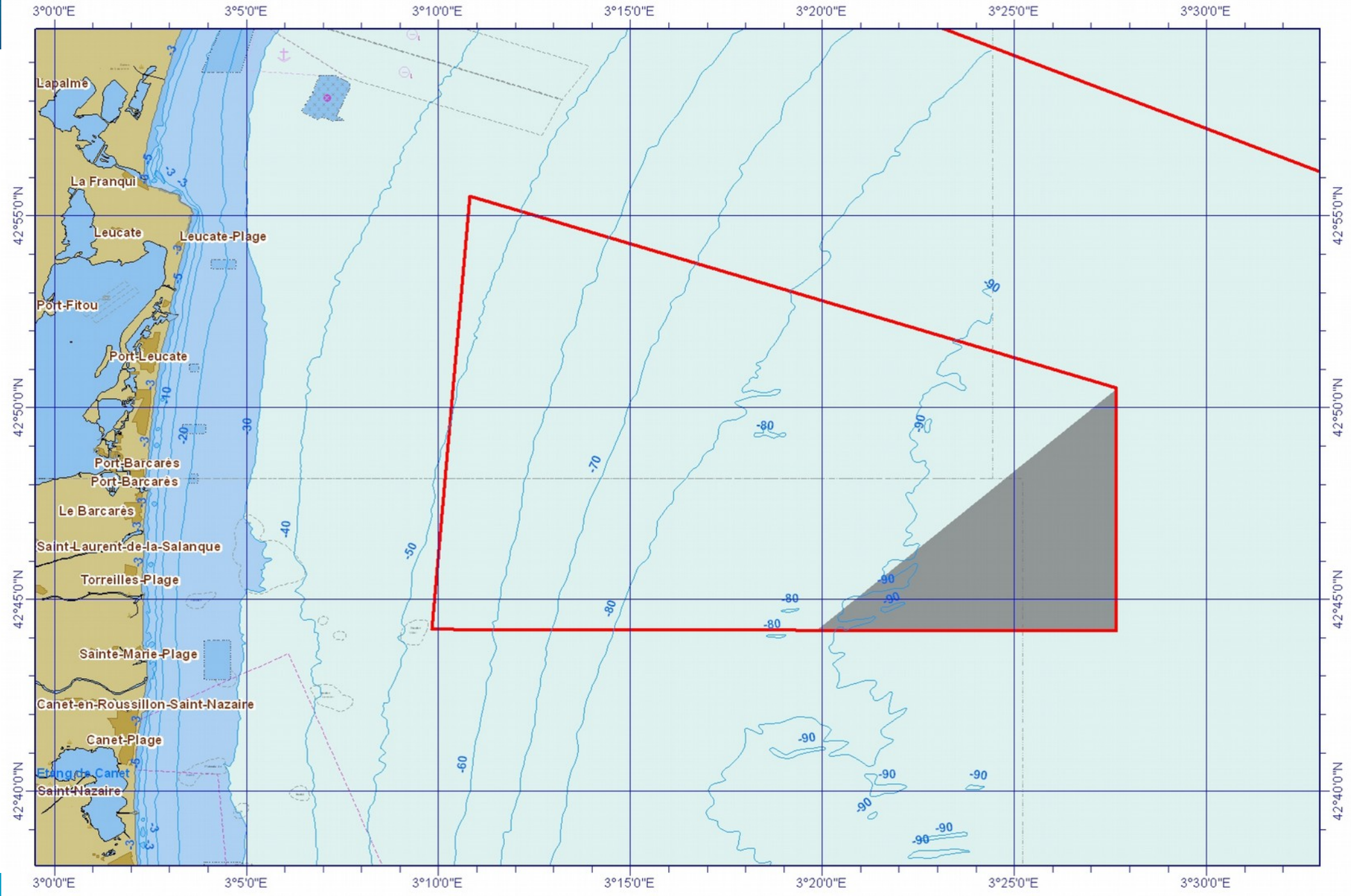
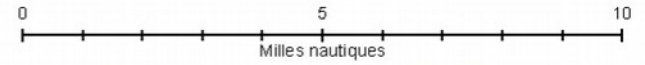
DOCUMENT DE TRAVAIL PROVISOIRE

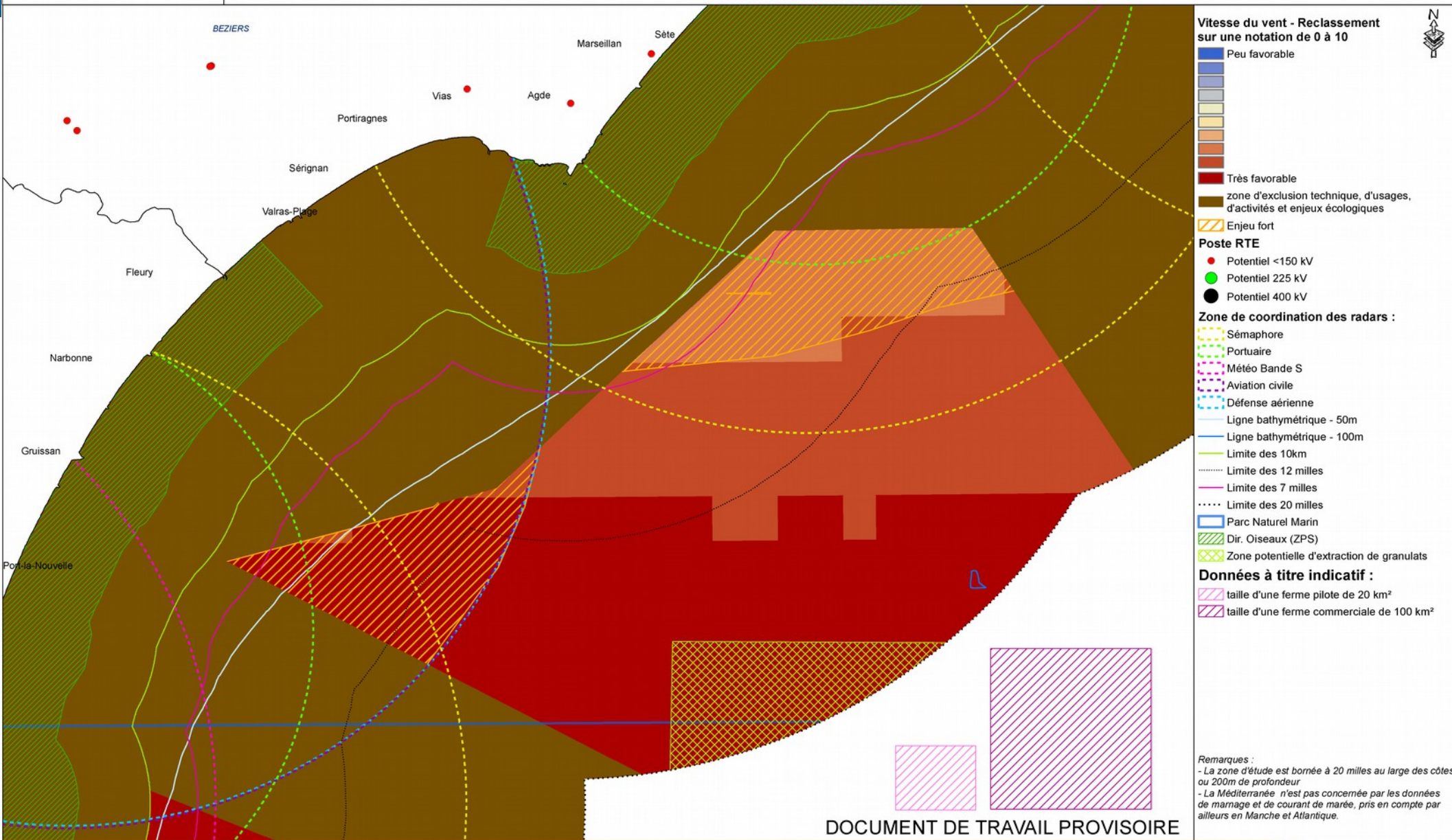
Remarques :
 - La zone d'étude est bornée à 20 milles au large des côtes ou 200m de profondeur
 - La Méditerranée n'est pas concernée par les données de marée et de courant de marée, pris en compte par ailleurs en Manche et Atlantique



DOCUMENT DE TRAVAIL PROVISOIRE

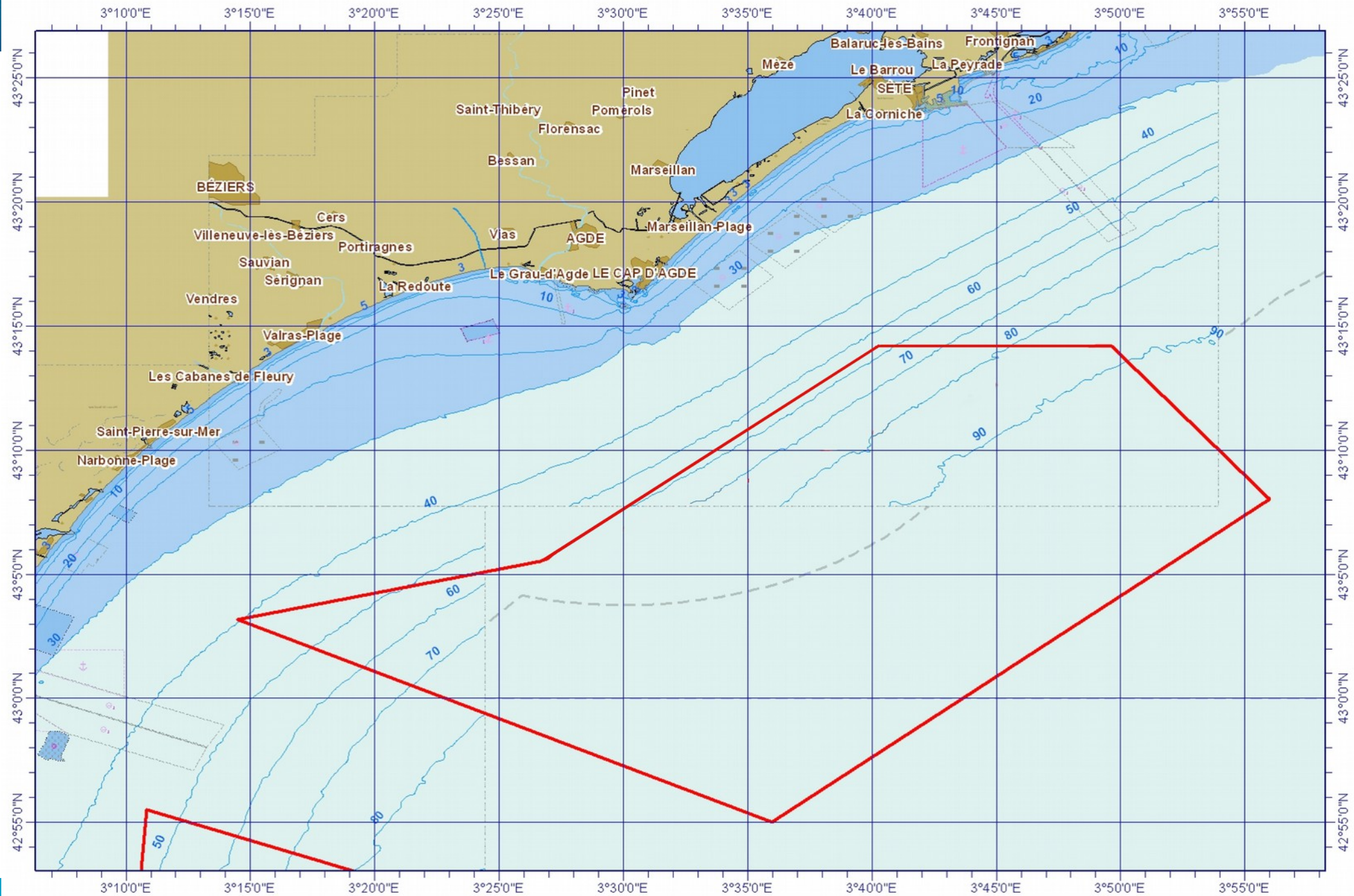
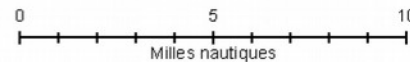
Cap Leucate

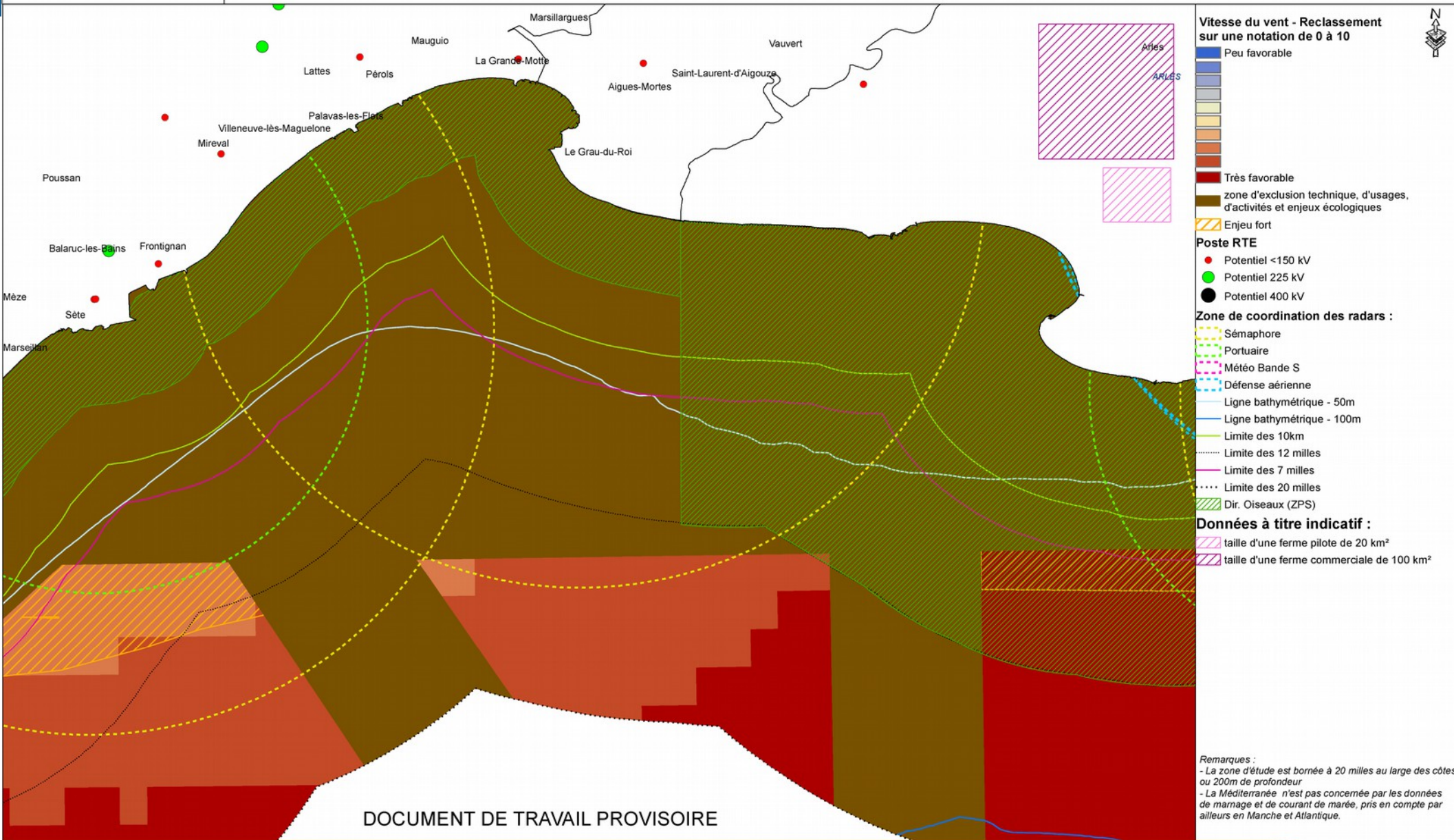




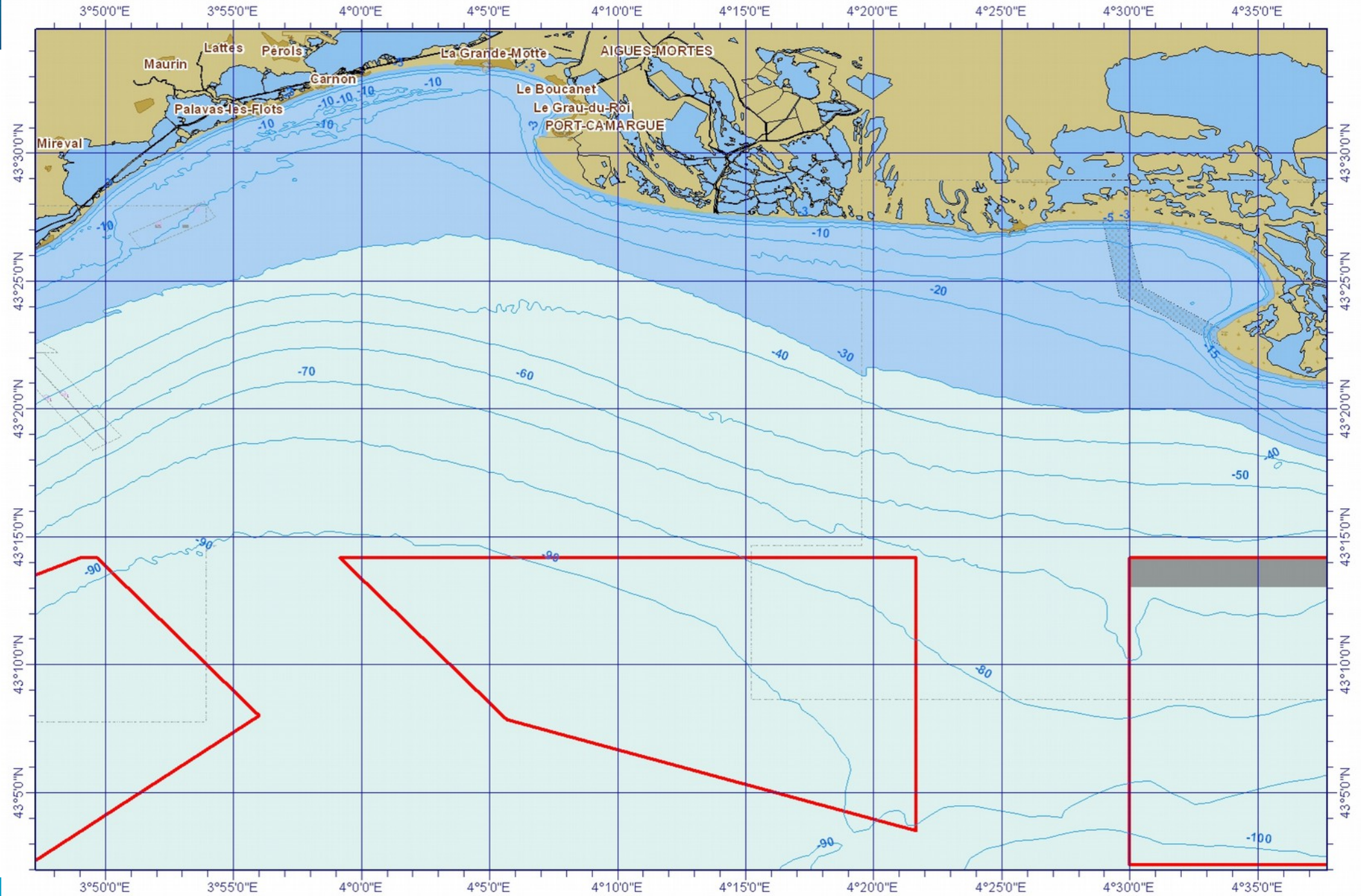
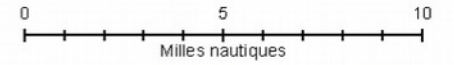
DOCUMENT DE TRAVAIL PROVISOIRE

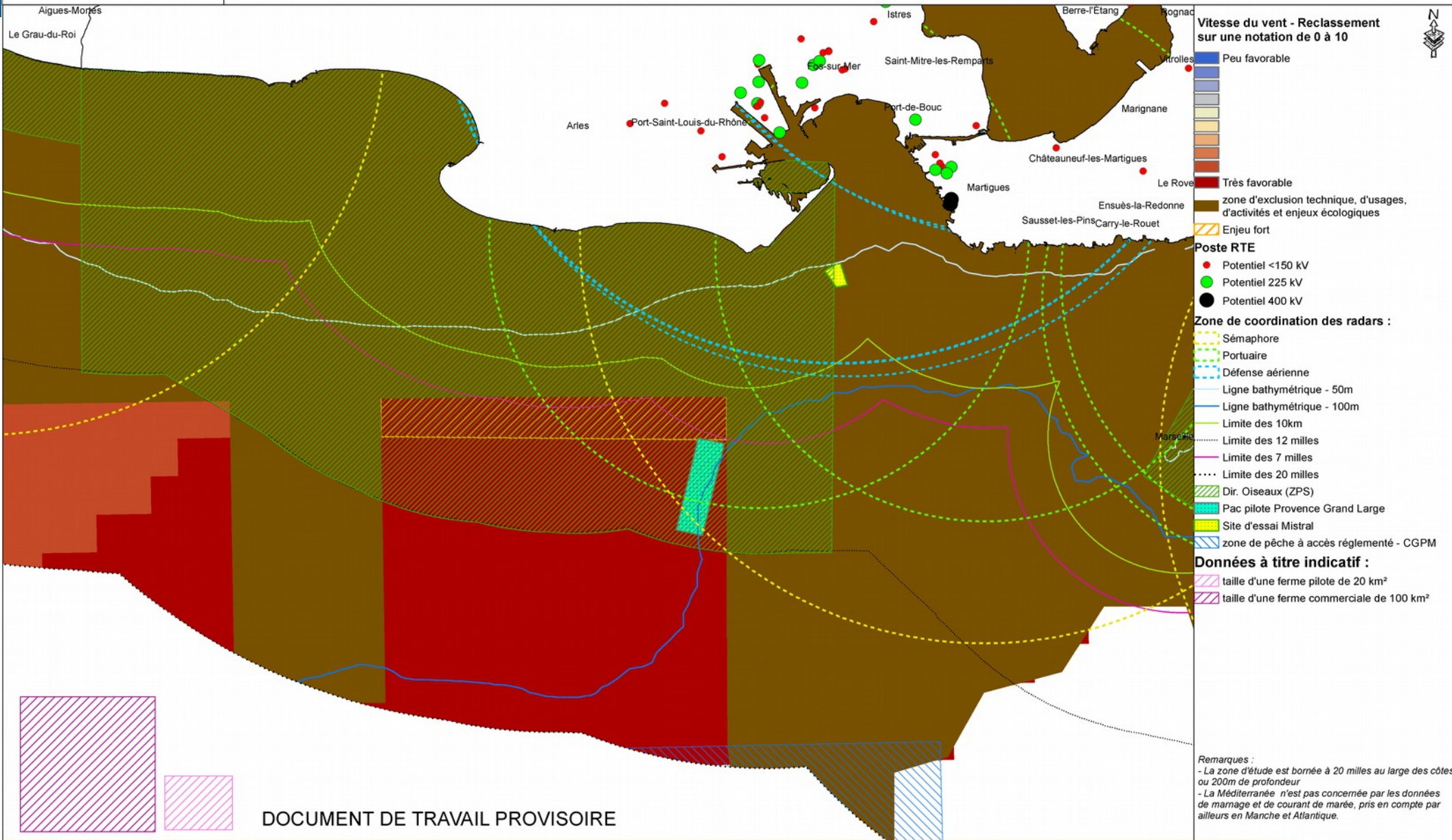
Brescou





L'Espiguette





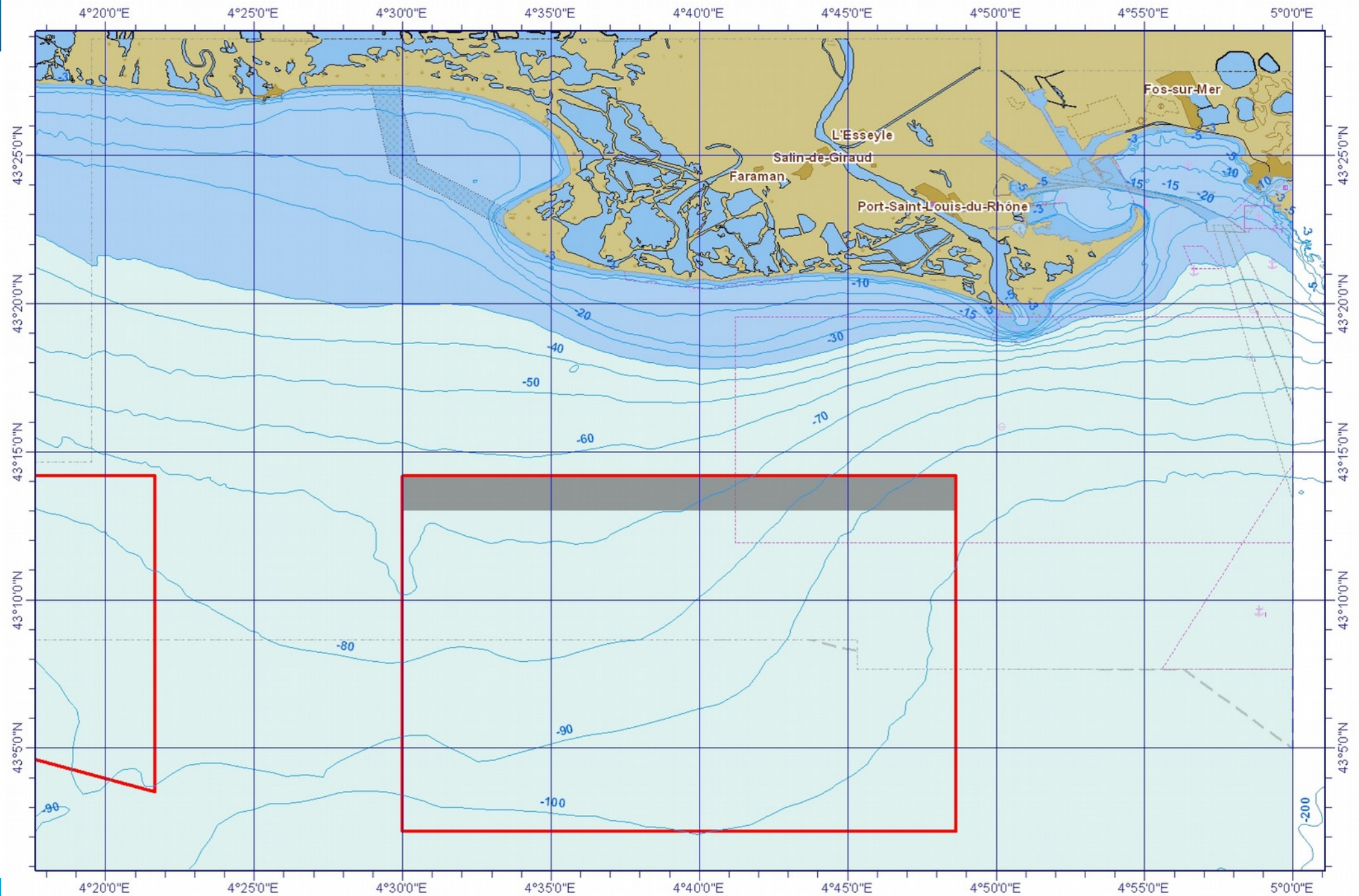
DOCUMENT DE TRAVAIL PROVISOIRE

Remarques :

- La zone d'étude est bornée à 20 milles au large des côtes ou 200m de profondeur
- La Méditerranée n'est pas concernée par les données de marée et de courant de marée, pris en compte par ailleurs en Manche et Atlantique.

Faraman

0 5 10
Milles nautiques



Coordonnées des sites de moindres contraintes

Coordonnées du site du Cap Leucate

| Sommet | WGS 84 | |
|------------|-------------------|--------------------|
| | <i>Latitude N</i> | <i>Longitude E</i> |
| Nord ouest | 42°55'30" | 3°10'50" |
| Sud ouest | 42°44'10" | 3°9'50" |
| Sud Est | 42°44'10" | 3°27'40" |
| Nord Est | 42°50'30" | 3°27'40" |

Coordonnées du site l'Espiguette

| Sommet | WGS 84 | |
|------------|-----------------|------------------|
| | <i>Latitude</i> | <i>Longitude</i> |
| Nord ouest | 43°14'10" | 3°59'10" |
| Nord Est | 43°14'10" | 4°21'40" |
| Sud Est | 43°3'30" | 4°21'40" |
| Sud ouest | 43°07'50" | 4°5'40" |

Coordonnées du site de Brescou

| Sommet | WGS 84 | |
|------------|-------------------|--------------------|
| | <i>Latitude N</i> | <i>Longitude E</i> |
| Ouest | 43°3'10" | 3°14'30" |
| Est | 43°08' | 3°56' |
| Sud | 42°55' | 3°36' |
| Nord Est | 43°14'10" | 3°49'00" |
| Nord | 43°14'10" | 3°39'40" |
| Nord ouest | 43°5'30" | 3°26'40" |

Coordonnées du site de Faraman

| Sommet | WGS 84 | |
|------------|-----------------|------------------|
| | <i>Latitude</i> | <i>Longitude</i> |
| Nord ouest | 43°14'10" | 4°30'00" |
| Nord Est | 43°14'10" | 4°48'40" |
| Sud Est | 43°2'10" | 4°48'40" |
| Sud ouest | 43°2'10" | 4°30'00" |

Organisation générale des travaux

**Février-mars
2015**

Ateliers techniques pour affiner les données
et réunions de concertation sur le
raccordement

**début avril
2015**

Grande réunion de façade de présentation du
document de planification

Avril 2015

Consultation du public par voie électronique
et intégration des remarques

30 avril 2015

Transmission du document à la ministre



Contacts :

***[eolienmer.med@
developpement-durable.gouv.fr](mailto:eolienmer.med@developpement-durable.gouv.fr)***

Direction interrégionale de la mer Méditerranée

www.dirm.mediterranee.developpement-durable.gouv.fr



**Merci
pour votre attention.**