

LES ACTES DU FORUM MOUILLAGE EN MEDITERRANEE

Comment concilier écologie et économie au service de la plaisance

12 octobre 2021

MJCEM (Marseille)

L'ANNUAIRE DES ENTREPRISES DU FORUM



Sommaire

1. Conception d'études environnementales et socio-économiques préalables 2
2. Fournisseurs / installateurs de mouillage 17
3. Entretien / gestion / réservation des mouillages 31

1.

Conception d'études environnementales et socio-économiques préalables

| | |
|---|----|
| ► ANCR'EST | 3 |
| ► BIOTOPE | 4 |
| ► BlueLeaf Conservation | 5 |
| ► BRL ingénierie | 6 |
| ► CREOCEAN | 7 |
| ► EARTHCASE SARL | 8 |
| ► ICTP | 9 |
| ► INFRAMAR | 10 |
| ► OTEIS | 12 |
| ► SEANEO | 13 |
| ► SEAVIEWS | 14 |
| ► SEMANTIC TS | 15 |
| ► Ultima Ratio | 16 |

ANCR'EST



Contact : Fabrice LEBOEUF 06.73.69.78.87

Activités principales liées au mouillage

- ☑ Ancrage balisage bouée
- ☑ Ancrage bateau
- ☑ Ancrage émissaire
- ☑ Ancrage ponton
- ☑ Ancrage permanent
- ☑ Ancrage éphémère
- ☑ Ancrage écologique
- ☑ Ancrage sur mesure
- ☑ Ancrage pour applications sous-marines

Compétences et produits pour le mouillage

- ☑ Conception de l'ancrage
- ☑ Note de calculs
- ☑ Dimensionnement de l'ancrage
- ☑ Fabrication de l'ancrage
- ☑ Ancre à disque
- ☑ Ancre à percuter
- ☑ Force de proposition d'un système d'ancrage
- ☑ Conseil de pose
- ☑ Retenu des efforts verticaux et horizontaux

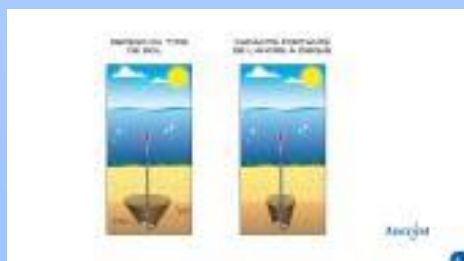
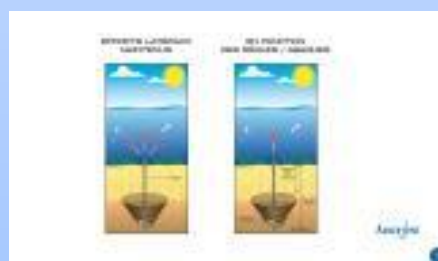
Chiffres clés

- ✓ 55 ans d'expérience
- ✓ + 17 000 ancrés développés
- ✓ + 3 000 heures de R&D par an
- ✓ Conception et fabrication française

SYSTÈME D'ANCRAGE ÉCOLOGIQUE

- ☑ Prise en compte des spécificités du sol
- ☑ Prise en compte des contraintes budgétaires
- ☑ Prise en compte de la Posidonie
- ☑ Prise en compte des efforts
- ☑ Pas d'impact sur l'environnement

Spécialiste de l'ancrage écologique



Mots-clés : ancrés écologiques.



BIOTOPE



Nom du dirigeant : Frédéric MELKI

Activités principales liées au mouillage

- ☑ Etude de planification à l'échelle des bassin de navigation
- ☑ Etudes de fréquentation
- ☑ Diagnostics et suivi écologiques
- ☑ Etudes paysagère
- ☑ Etudes réglementaires : Dossier d'examen au cas par cas; Dossier Loi sur l'eau ; Evaluation des incidences Natura 2000 ; Demande de dérogation espèces protégées ; Dossier de travaux en site classé; Demande d'AOT du DPM

Compétences et produits pour le mouillage

- ☑ Collecte de données naturalistes en mer et à terre
- ☑ Cartographie des biocénoses benthiques
- ☑ Etude de fréquentation : Analyse d'images satellites, Photographies par drone, Enquêtes de terrain (bateau, avion, radar)
- ☑ Analyse de données statistiques
- ☑ Concertation et sensibilisation
- ☑ Réglementation environnementale
- ☑ Outils de communication

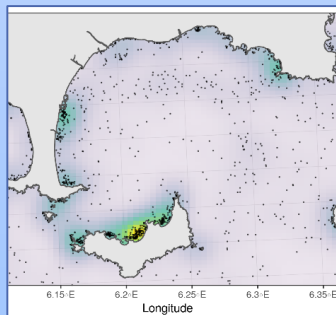
Chiffres clés

- ✓ 20 agences en France, dont PACA, Occitanie et Corse
- ✓ 30 ans d'expérience
- ✓ 240 collaborateurs

Cibles de votre société

- ☑ Communes
- ☑ Départements, Régions
- ☑ CCI
- ☑ Gestionnaire d'AMP
- ☑ DDTM

*Biotopé,
l'entreprise
de
l'écologie*



Mots-clés
études paysagères; études d'impacts; concertation; collecte de données; monitoring



BlueLeaf Conservation



Nom du dirigeant : Frédéric Favre / Lionel Pourchier

Activités principales liées au mouillage

NOUS PROPOSONS UN ACCOMPAGNEMENT A LA GESTION ET A LA LABELLISATION **BAS-CARBONE** DES PROJETS AINSI QUE DE **NOUVEAUX OUTILS DE FINANCEMENT** POUR LA CONSERVATION MARINE ET LES ZONES DE MOUILLAGE.

- ☑ **EXPERTISE** et **CONSEIL** dans le domaine du carbone bleu et des projets bas-carbone
- ☑ **ACCOMPAGNEMENT** des gestionnaires et des acteurs de terrain vers la labélisation bas-carbone et de nouvelles sources de financement

Compétences et produits pour le mouillage

ETUDES ENVIRONNEMENTALES ET SOCIO-ECONOMIQUES :

- ☑ **EVALUER** : Monitoring et suivi des herbiers et habitats marins
- ☑ **PLAN D'ACTION BAS-CARBONE** : Adapter les schémas de gestion aux enjeux climatiques du carbone bleu
- ☑ **LABELLISER** : Nous vous accompagnons vers une certification Bas-carbone des actions mises en œuvres
- ☑ **FINANCER** : Nous valorisons votre action en faveur du climat en apportant une nouvelle source de financement pour la protection des herbiers.

Chiffres clés

1^{er} bureau d'étude pour l'accompagnement vers des solutions bas carbone

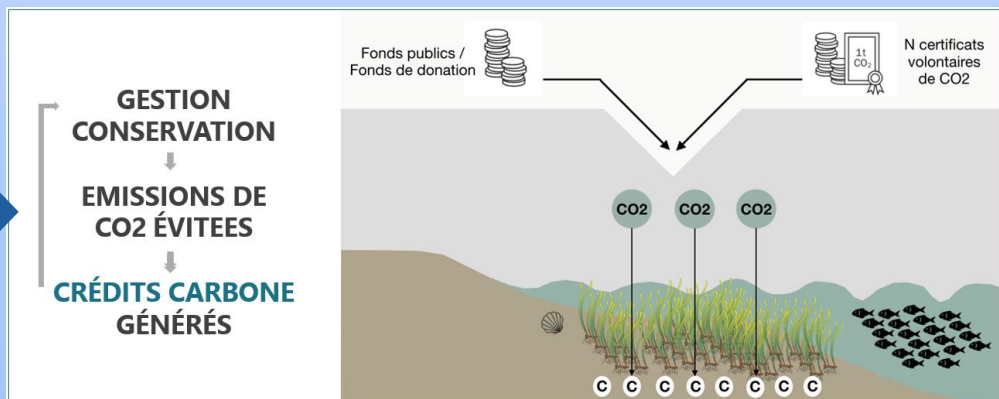
Cibles de votre société

- ☑ Gestionnaire d'aire marine
- ☑ Collectivités
- ☑ Porteurs de projets de conservation



Valoriser les bénéfices pour le climat

Evaluation des puits de carbone



Mots-clés
accompagnement technique; accompagnement financier; communication et sensibilisation; collecte de données; monitoring



BRLingénierie



Nom du dirigeant : Gilles ROCQUELAIN, DG

Activités principales liées au mouillage

- ☑ Ingénierie économique
- ☑ Ingénierie du paysage
- ☑ Ingénierie juridique
- ☑ Ingénierie de l'environnement
- ☑ Ingénierie technique
- ☑ Concertation

Compétences et produits pour le mouillage

- ☑ Economique : Analyse des coûts, rentabilité & modèle de gestion
- ☑ Juridique : Expertise, dossiers réglementaires, AOT
- ☑ Environnement : Impératifs liés à la biodiversité et au patrimoine
- ☑ Technique : Choix et dimensionnement des équipements éco conçus
- ☑ Paysages : insertion paysagère
- ☑ Concertation

Chiffres clés

- ✓ CA : 22M€
- ✓ Effectif : 200 personnes
- ✓ 20 ans d'expérience dans le domaine de la navigation et du littoral
- ✓ Travail dans le domaine des ZMEL depuis 2017

Cibles de votre société

- ☑ Collectivités locales
- ☑ Pouvoirs publics
- ☑ Maîtres d'ouvrage privés & publics de projets de ZMEL

BRLi fait émerger votre projet...



Notre expertise en quelques références

NATIONAL

- *Ministère de la Transition Écologique (MTES)*
Capitalisation des expériences de gestion des ZMEL* et identification des perspectives d'évolution du dispositif, 2017
- *Direction Interrégionale de la Mer Méditerranée (DIRM)*
Fiches pratiques pour l'élaboration et la mise en oeuvre de mouillages dédiés à la plongée sous-marine, 2021

RÉGIONAL

- *Parc National de Port-Cros,*
Etude du modèle économique pour l'autofinancement d'une ZMEL*, 2019
- *Ville de Bonifacio,*
AMO complète pour la mise en oeuvre de mouillages de grande plaisance, mise en service en août 2021
- *Ville de Théoule-sur-Mer,*
Etude de la faisabilité et animation de la concertation autour d'un projet de création ZMEL 2021
- *LVMH/ Sonata Yatching Limited*
Conceptualisation et dimensionnement d'ancrage de mouillage très grande plaisance, 2021

Etudes d'impacts; accompagnement technique; accompagnement juridique; accompagnement financier; concertation

Mots-clés



CREOCEAN



creocean
Environnement & océanographie

Nom du dirigeant : Denis VALANCE

Activités principales liées au mouillage

- ☑ Expertise et conseil en environnement littoral et marin et en océanographie

Compétences et produits pour le mouillage

- ☑ Evaluations environnementales
- ☑ Etudes réglementaires (dont incidence Natura 2000)
- ☑ Etudes hydrodynamiques et sédimentaires
- ☑ Etudes géophysiques (bathymétrie, sismique)
- ☑ Dimensionnement
- ☑ Recensement et caractérisation
- ☑ Etudes de faisabilité/conception/définition
- ☑ Assistance technique
- ☑ Maîtrise d'Œuvre

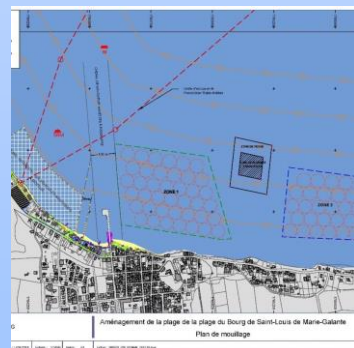
Chiffres clés

- ✓ Effectif : 70
- ✓ CA : 8,1 M€
- ✓ 15 implantations
- ✓ 13 métiers
- ✓ Cellule R & D

Cibles de votre société

- ☑ Ministères
- ☑ Conseils départementaux
- ☑ Communes
- ☑ Marinas
- ☑ Office Français de la Biodiversité
- ☑ Conseils Régionaux
- ☑ Sociétés privées

L'expertise en environnement et océanographie



Mots-clés
études d'impacts; maîtrise d'œuvre; accompagnement technique; accompagnement juridique; monitoring



EARTHCASE SARL



Gilles Blanchard & Thierry Garcin

Activités principales liées au mouillage

- ☑ AMO stratégie-opportunité-faisabilité
- ☑ AMO audit-benchmark-bonnes pratiques
- ☑ AMO gestion-exploitation-développement
- ☑ AMO juridique-règlementaire-police

Chiffres clés

- ✓ Depuis 2008
- ✓ 4 experts senior

Compétences et produits pour le mouillage

- ☑ Assistance à maîtrise d'ouvrage

Cibles de votre société

- ☑ Collectivités territoriales
- ☑ Gestionnaires & exploitants
- ☑ Porteurs de projets
- ☑ Métropole & outre-mer
- ☑ Mer & eaux intérieures

AMO des interfaces terre-eau depuis 2008



Mots-clés
accompagnement technique; accompagnement juridique; accompagnement financier; concertation;
communication et sensibilisation



Bureau d'études ICTP



Nom du dirigeant : Didier TOSELLO

Activités principales liées au mouillage

- ☑ Création de ZMEL (évitage – embossage à couple – étoile d'amarrage, ...)
- ☑ Définition aménagements connexes (pontons, mise à l'eau, balisage)
- ☑ Installation de coffres pour grandes et très grandes unités (jusqu'à 300 m)
- ☑ Obtention autorisations (CE – CG3P – CU)

Compétences et produits pour le mouillage

- ☑ Etude de faisabilité technique, financière et réglementaire
- ☑ Etudes de fréquentation
- ☑ Définition du besoin
- ☑ Mission de maîtrise d'œuvre complète loi MOP
- ☑ Dimensionnement des systèmes d'ancrages adaptés au type de fond
- ☑ Etude paysagère
- ☑ Réalisation des dossiers réglementaires et gestion des procédures
- ☑ Appel à projet et subvention
- ☑ Etudes d'exécution

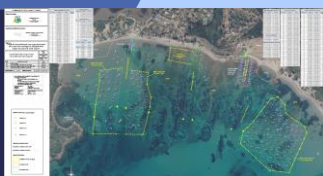
Chiffres clés

- ✓ 2015 : obtention de la 1^{ère} autorisation
- ✓ 17 dossiers de mouillages traités ou en cours de traitement
- ✓ 423 bouées autorisées

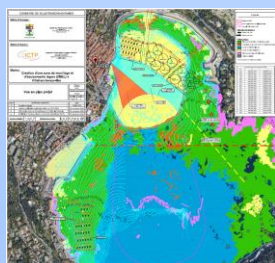
Cibles de votre société

- ☑ Communes (Départements 06, 13, 20, 83)
- ☑ Privés
- ☑ Associations
- ☑ Professionnels

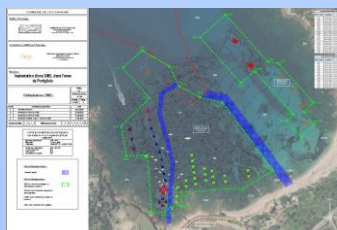
Organiser,
protéger
sans
perturber



Commune de Lecci (2A)
ZMEL de St Cyprien
Vue en plan générale
ICTP 2021 – Travaux réalisés



Commune de Villefranche/Mer (06)
ZMEL zone Rochambeau et zone Palais de la Marine
Vue en plan générale - ICTP 2020
Travaux en cours de réalisation



Commune de Coti-Chiavari (2A)
ZMEL de Portigliolo
Vue en plan générale – ICTP 2021
Projet retenu appel à projet
DIRM / OFB



Commune de Sanary-sur-Mer (83)
Implantation coffre d'amarrage très grande unité (225 m) sur corps mort éco-conçu - ICTP 2021
Projet réalisé

Mots-clés : Etudes d'impacts ; maîtrise d'œuvre ; accompagnement technique ; accompagnement juridique ; accompagnement financier



INFRAMAR



Nom du dirigeant : Jean-François STEPHAN

Activités principales liées au mouillage

- ☑ Assistance à la gestion des travaux de création de zones de mouillages
- ☑ Assistance à la gestion des travaux de maintenance de zones de mouillages
- ☑ Assistance à l'estimation des budgets annuels de maintenance
- ☑ Assistance à la rédaction du dossier de consultation des entreprises
- ☑ Fiabilisation, sécurisation des zones de mouillages
- ☑ Transition environnementale des zones de mouillages
- ☑ Dossier de référence portuaire complet
- ☑ Études d'impact (*Manche-Atlantique uniquement. Méditerranée en projet*)

Compétences

Jean-François STEPHAN

Technicien d'études du BTP/Génie Civil :

10 ans d'expérience en Bureaux d'études dans des majors du Génie Civil et des Travaux Maritimes (Vinci, Eiffage).

Marin professionnel : Capitaine 200 :

2 ans d'expérience dans une entreprise maritime spécialisée dans les mouillages. Connaissance des navires de travaux, des entreprises, de leurs moyens matériels et des méthodes d'exécution.

Plongeur professionnel : Classe 1, Mention B :

2 ans d'expérience en tant que marin / plongeur de bord /chargé d'inspections et de coordination des travaux dans une entreprise spécialisée dans les travaux maritimes sur mouillages et travaux portuaires.

10 ans d'expérience de la plongée, Directeur de plongée, depuis 5 ans, et à ce titre usager temporaire de nombreuses installations portuaires.

+40 ans de pratique de la voile sportive et du nautisme.



Alan MANACH

Ingénieur École Centrale Paris, spécialisé en mécanique et matériaux :

10 ans d'expérience en métallurgie et plasturgie au sein de la Direction des Matériaux de Renault.

Développement de matériaux métalliques en collaboration avec Arcelor et Thyssen Krupp

Conception de CdC techniques, vérification de conformité d'échantillons ou de productions (CCPU)

Expertise sur des incidents clientèle

Tests de corrosion en milieu salin ou par association de matériaux (couples électrolytiques)

Tests de fatigue, tests en sollicitations multiples.

7 ans d'expérience en gestion d'affaire, avec un portefeuille allant de 2 à 5 M€/annuels.

Contact client, élaboration de devis, recherche de fournisseurs

Suivi budget, reporting

Suivi de production, audit de fournisseurs

3 ans d'expérience en tant que responsable d'un BE en conception mécanique.

Conception, CAO, simulation numérique

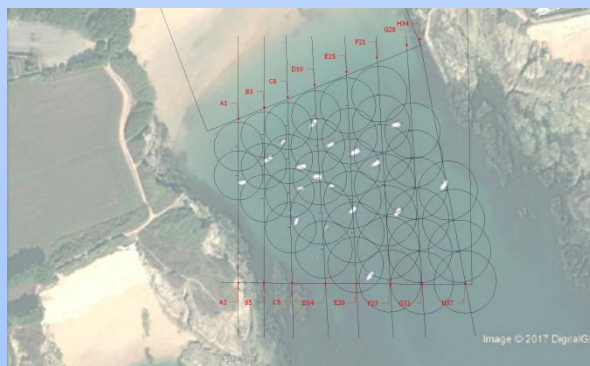
Plongeur professionnel : Brevet Classe 1, Mention B.

15 ans d'expérience de la plongée, moniteur fédéral depuis 8 ans, et à ce titre usager temporaire de nombreuses installations portuaires.

+20 ans de pratique de la voile sportive, croisière côtière et hauturière, et du nautisme en général.

Cibles de votre société

- Collectivités
- Gestionnaires de ZMEL



Mots-clés

Assistance à maîtrise d'ouvrage; accompagnement technique; concertation; collecte de données; études d'impacts (Manche-Atlantique uniquement. Méditerranée en projet)



OTEIS



Nom du dirigeant : Rafi KOUYOUMDJIAN

Activités principales liées au mouillage

- ☑ Etudes amont et de positionnement
- ☑ Etudes environnementales et cartographie des biocénoses
- ☑ Etudes paysagères et photomontages
- ☑ Etudes d'impact et enquêtes publiques
- ☑ Etudes économiques, dimensionnement et fonctionnement
- ☑ Etudes techniques, mode de gestion
- ☑ Assistance à Maitrise d'Ouvrage et Maitrise d'Œuvre

Compétences et produits pour le mouillage

- ☑ Une équipe multidisciplinaire comprenant 3 docteurs et 4 ingénieurs
- ☑ Une équipe expérimentée avec 15 ans d'expérience en moyenne
- ☑ Des moyens techniques d'investigations à terre et en mer
- ☑ Une équipe de plongeurs professionnels

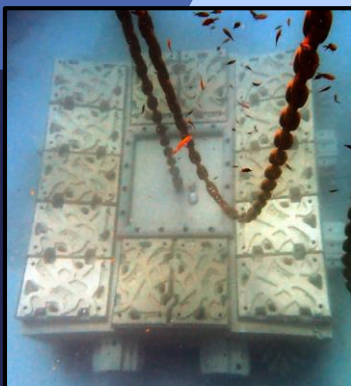
Chiffres clés

- ✓ 24 agences
- ✓ 500 collaborateurs
- ✓ CA : 45 Millions €

Cibles de votre société

- ☑ Porteurs de projet publics et privés
- ☑ Associations de gestion de zones de mouillage
- ☑ Intervention métropole, outremer et international

Une ingénierie à l'écoute de vos attentes



Mots-clés : études paysagères ; études d'impacts ; maîtrise d'ouvrage ; maîtrise d'œuvre ; accompagnement technique



SEANEO



Nom du dirigeant : Nicolas DALIAS

Activités principales liées au mouillage

- ☑ SEANEO intervient dans le cadre de projets de restauration, de gestion, de protection des zones côtières et d'aires marines protégées, au niveau d'estuaires, de lagunes et de milieux variés (littoral, marin, tropical, etc.). SEANEO réalise des études préliminaires, des études de faisabilité, des études réglementaires, des études scientifiques écologiques (faune, flore, espèces, habitats, etc.) et socio-économiques (pêche, plaisance, plongée sous-marine, etc.).
- ☑ SEANEO accompagne les maîtres d'ouvrage, élabore des recommandations d'aménagement au regard des contraintes techniques, socio-économiques, juridiques et écologiques, et préconise la mise en œuvre de mesures d'évitement, de réduction, de compensation, de suivis et d'accompagnement.

Chiffres clés

- ✓ Année de création : 2006
- ✓ CA : 1 049 K€
- ✓ Effectif : 13

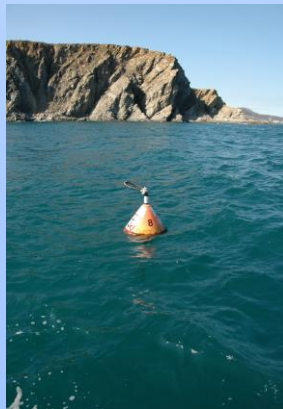
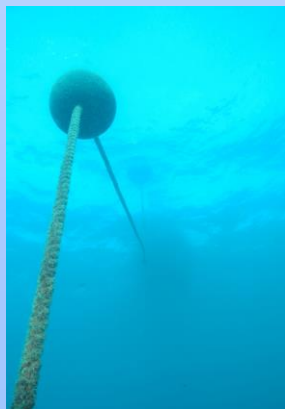
Compétences et produits pour le mouillage

- ☑ SEANEO dispose de chefs de projets, d'ingénieurs d'études et de recherches. Ses collaborateurs sont qualifiés et expérimentés dans un ou plusieurs domaines techniques. Ils assurent la conduite et le suivi de dossiers de conseil et de services en environnement littoral et marin.
- ☑ SEANEO possède des moyens techniques spécifiquement dédiés au domaine très spécialisé de l'environnement littoral et marin. SEANEO a également développé diverses techniques innovantes.

Cibles de votre société

- ☑ France et international

Conseil et services en environnement littoral et marin



Mots-clés
études d'impacts; accompagnement technique; concertation; communication et sensibilisation;
collecte de données; monitoring



Seaviews



Nom du dirigeant : Christophe Viala

Activités principales liées au mouillage

- ☑ Cartographie des habitats marins
- ☑ Suivi des herbiers de posidonie
- ☑ Études environnementales
- ☑ Assistance à maîtrise d'œuvre
- ☑ Étude du carbone bleu

Compétences et produits pour le mouillage

- ☑ Détection des corps-morts illégaux
- ☑ Cartes bathymétriques haute résolution
- ☑ Intégration des données AIS
- ☑ Suivi haute précision de la limite des herbiers marins
- ☑ Cartes fines des habitats marins

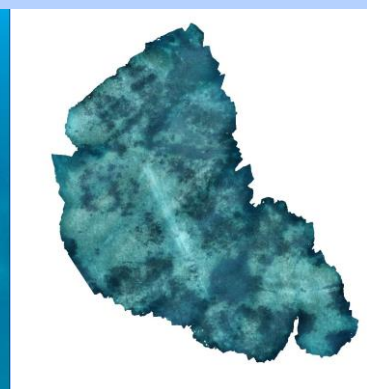
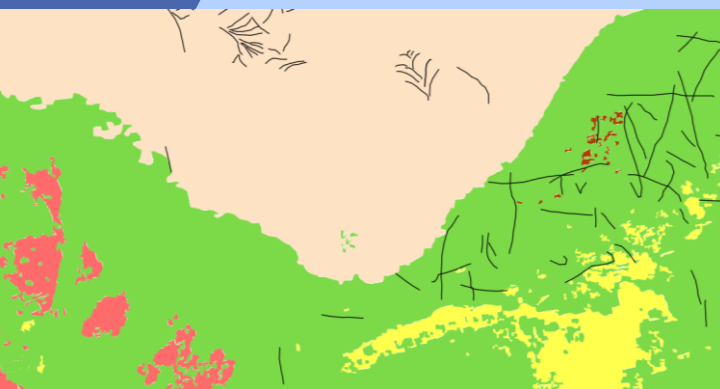
Chiffres clés

- ✓ trois docteurs spécialisés en cartographie sous-marine
- ✓ Des centaines de kilomètres carrés de fonds marins cartographiés en Méditerranée

Cibles de votre société

- ☑ Aires marines protégées
- ☑ Collectivités locales
- ☑ Maîtres d'œuvre

Une vision claire des fonds marins



Mots-clés
études d'impacts; maîtrise d'œuvre; monitoring



SEMANTIC TS

SEMANTIC



Nom du dirigeant Jean-Marc TEMMOS

Activités principales liées au mouillage

- États zéro
- Monitoring des fonds
- Monitoring halieutique
- Cartes d'impact anthropique
- Cartes biocénotiques
- Différentiel avant / après travaux
- Segmentation des fonds pour implantation (ZMEL, structure, bouée)
- Logiciel : application mobile, plateforme en ligne, logiciel spécifique
- Instrumentation spécifique embarquée

Chiffres clés

- ✓ Depuis 1993
- ✓ CA ~ 700 k€
- ✓ 8 personnes
- ✓ 3 départements: Survey, Logiciel, Études et environnement

Compétences et produits pour le mouillage

- Navires instrumentés
- Instrumentation spécifique (fixe ou mobile)
- Sonar, caméras acoustiques
- Station AIS connectée
- Plateforme d'analyse statistique en ligne
- Développement logiciel
- Collecte et traitement de données capteurs

Cibles de votre société

- Entreprises de travaux maritimes
- Études préalables
- Gestionnaire de parc et de sites
- Collectivités locales
- Concessions portuaires

Environnement, Océanographie et acoustique sous-marine depuis 1993



Mots-clés

bouées connectées; application; études d'impacts; collecte de données; monitoring



[Ultima Ratio]

Nom du dirigeant : Patrick MICHEL

Activités principales liées au mouillage

- ☑ Évaluation environnementale
- ☑ Ingénierie réglementaire
- ☑ Gestion intégrée des zones côtières
- ☑ Formation
- ☑ Guides méthodologiques

Compétences pour le mouillage

- ☑ Assistance à maîtrise d'ouvrage
- ☑ Cadrage préalable technique et réglementaire
- ☑ Étude d'impact
- ☑ Dossier de demande d'autorisation environnementale
- ☑ Dossier de déclaration / d'autorisation au titre de la loi sur l'eau
- ☑ Dossier d'incidences Natura 2000
- ☑ Dossier d'enquête publique
- ☑ Cadrage réglementaire et procédural,
- ☑ Accompagnement auprès du service instructeur,
- ☑ Réponses à l'autorité environnementale et au commissaire-enquêteur.
- ☑ Consultation des parties prenantes
- ☑ Accompagnement pour le débat public

A votre service, je mets quarante ans d'expérience dans l'évaluation environnementale des projets, plans et programmes en France et à l'international.

J'accompagne vos projets pour éviter et réduire leurs impacts sur l'environnement et les rendre compatibles avec les principes du développement durable.

ANTICIPER,
ACCOMPAGNER,
ASSOCIER



Étude pour une gestion durable et raisonnée de la navigation de croisière et de la grande plaisance dans la zone RAMOGE (Côte d'Azur-Corse, Monaco et région Iguire).

Client : Accord RAMOGE / Egis



Demande de renouvellement d'autorisation de l'occupation temporaire de la zone de mouillages et d'équipements légers de la lagune du Brusac

Client : Commune de Six-Fours-Les-Plages / Seaneo



Plateforme de réparation navale pour mégayachts de 4 000 tonnes à La Ciotat. Assistance pour le suivi et le contrôle de l'étude d'impact et du dossier d'autorisation environnementale, le suivi de l'instruction,

Client : La Ciotat Shipyards

Mots-clés
Études d'impacts; accompagnement technique; accompagnement réglementaire; communication et sensibilisation



2.

Fournisseurs / installateurs de mouillage

| | |
|--|----|
| ► AMARECO | 18 |
| ► BEHO | 19 |
| ► ECOCEAN | 20 |
| ► ETM MARINE | 21 |
| ► FALCO | 22 |
| ► GEOCORAIL | 23 |
| ► GISMAN | 24 |
| ► Ino-Rope | 25 |
| ► MOBILIS | 26 |
| ► NAUTICSPOT | 27 |
| ► OTEC | 28 |
| ► Porquerolles Marine Services | 29 |
| ► SEABOOST | 30 |
| ► Sea Tech & Fun Europe | 31 |
| ► SEAFLOATECH | 32 |

AMARECO



Nom des dirigeants :

Pierre ROY et Jean-Louis GAZIELLO

Activités principales liées au mouillage

- ✓ Conception de lests bio-inspirés et éco-conçus pour la plaisance, la grande plaisance, la croisière, le commerce
- ✓ Conception de mouillages - habitats biomimétiques
- ✓ Fourniture de coffrages spéciaux favorisant la colonisation par la biodiversité
- ✓ Fabrication de lest bio-inspirés en écobétons
- ✓ Expertise et assistance technique à la réalisation des travaux
- ✓ Conseil pour l'intégration environnementale des ouvrages

Compétences et produits pour le mouillage

- ✓ Expertise des matériaux et des techniques de génie civil maritime
- ✓ Expertise environnementale et réglementaire du milieu marin
- ✓ Expertise en écoconception d'ouvrages bio-inspirés
- ✓ Innovation et développement de nouveaux concepts et produits
- ✓ Outil industriel pour production de coffrages uniques en Europe
- ✓ Capacités de production et de préfabrication en usine ou foraine de lests éco-conçus
- ✓ Savoir faire pour assistance technique aux travaux

Chiffres clés

- ✓ 15 années de R et D, 2 brevets
- ✓ REX significatif Antilles, Corse, Paca, Occitanie
- ✓ Gamme de lests bio-inspirés de 200 Kg à 200 tonnes

Cibles de votre société

- ✓ Gestionnaires de ports
- ✓ Collectivités territoriales
- ✓ Maîtres d'ouvrages
- ✓ Bureaux d'études
- ✓ Entreprises de travaux maritimes

« Associer biodiversité et génie civil pour un aménagement durable »



Mots-clés
Corps mort éco-conçu; lignes de mouillage; accompagnement technique



06.52.88.42.85
06.09.09.55.02



LIB BP3 30210 Remoulins



contact@amareco.fr



www.amareco.fr

BEHO Solutions nautiques



Nom du dirigeant : Béatrice HOSPITAL

Activités principales liées au mouillage

- ☑ Création d'espaces flottants pour zones de mouillages organisés
- ☑ Installation d'ancrages naturels, en partenariat avec la Sté Geocorail
- ☑ Réalisation de marinas flottantes
- ☑ Etudes et solutions pour zones de mouillage

Compétences et produits pour le mouillage

- ☑ Distributeur France des systèmes modulaires flottants Candock
- ☑ Ancrages à vocation de restauration écologique en partenariat avec la Sté Geocorail
- ☑ Barges de travail pour pose de mouillages
- ☑ Plateformes flottantes
- ☑ Pontons flottants

Chiffres clés

- ✓ N°1 mondial des systèmes flottants modulaires
- ✓ Plus de 100 distributeurs dans le monde
- ✓ 6 ans d'expertise dans l'étude et l'installation de systèmes modulaires flottants
- ✓ Partenariat unique avec Geocorail

Sites plaisanciers à forte fréquentation : la solution

- ☑ Collectivités
- ☑ Parc marins
- ☑ Gestionnaires de ports
- ☑ Agences territoriales
- ☑ Préfecture maritime
- ☑ Communes littorales
- ☑ Acteurs des loisirs nautiques

Les seuls mouillages à vocation de restauration écologique

Sites impactés



Zone de mouillage Marina flottante



Technique de création du récif



Technique Geocorail

Récif avant et après colonisation



Mots-clés
Corps mort éco-conçu ; ancres écologiques ; accompagnement technique



ECOCEAN



Entreprise dirigée par Gilles Lecaillon

Activités principales liées au mouillage

- ☑ Complexification de mouillage classique béton, installés sur les substrat rocheux, avec des habitats artificiels ayant démontré leur efficacité écologique
- ☑ Eco-conception de corps morts écologique (dont corps morts nouvelle génération en LAC (Laitiers d'Acierie de Conversion) en cours de développement)

Compétences et produits pour le mouillage

- ☑ Apporter des fonctions écologiques (meilleure colonisation, ajout d'habitats propices aux juvéniles de poissons et aux crustacés, ...) sur des corps morts classiques
- ☑ Complexifier des corps morts en béton déjà, équipement sur corps morts immergés sans endommager la structure (par cerclage avec des sangles Kevlar) ou équipement à terre par fixation durable mais modifiable facilement. Equipement à terre ou en mer des lignes de mouillages en ajoutant un habitat adapté à la chaîne ou au bout de mouillage et apportant un abri pour les juvéniles de poissons
- ☑ Développement d'un nouveau type de corps morts écoconçus (en aciers + LAC)

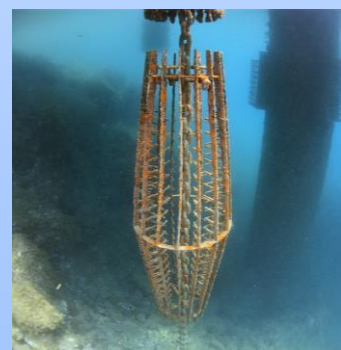
Chiffres clés

- ✓ 20 corps-morts complexifiés en Martinique
- ✓ 18 corps-morts LAC et Acier en étude

Les partenaires

- ☑ Entreprise de travaux sous-marins
- ☑ Fabricants / installateurs de Corps morts classiques
- ☑ Aménageurs de ZMEL (si on propose des casier LAC)

Des corps morts pour la Biodiversité



Mots-clés
Corps mort éco-conçu; lignes de mouillage; accompagnement technique; communication et sensibilisation; monitoring

ETM MARINE



ETM
MARINE

Nom du dirigeant : LAURENT DESCOS

Activités principales liées au mouillage

L'entreprise est spécialisée depuis sa création en 2003, dans le **calcul** et la **conception de système d'accostage et d'amarrage**, elle évolue à l'échelon international et dispose de plusieurs brevets dans le domaine, sa stratégie est axée sur la **R&D** et l'**Innovation** ainsi que l'amélioration continue.

Compétences et produits pour le mouillage

- ☑ Masse de Corps Mort Eco en fonte
- ☑ Ligne de Mouillage Coulissante Textile
- ☑ Bouée Connectée Bé@
- ☑ Dispositif de détection Navire
- ☑ Logiciels de Gestion et de Maintenance de ZMEL
- ☑ Applications Mobile Gestionnaire
- ☑ Application Mobile Plaisancier
- ☑ Plateforme de réservation web

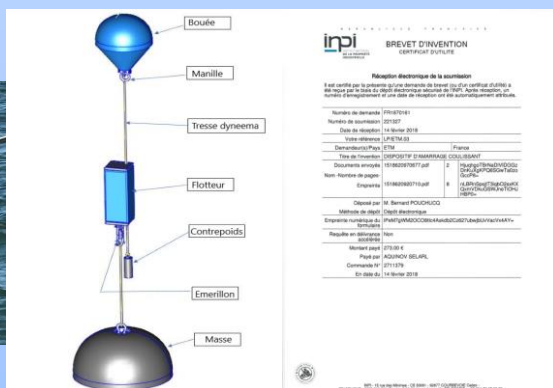
Chiffres clés

- ✓ 1 300 000 CA
- ✓ 6 Personnes
- ✓ 20 Ans d'XP
- ✓ 3 Brevets
- ✓ 20 Pays
- ✓ 5 ans d'Innovation
- ✓ 130 mouillages en exploitation

Cibles de votre société: Gestionnaire de ZMEL

Nous proposons des solutions, innovantes, brevetée et expérimentées aux gestionnaires de ZMEL publics et privés ainsi qu'à l'ensemble des acteurs de l'amarrage et du mouillage de bateau de tous types.

Expertise technique et innovation au service de l'environnement



Evaluation globale de la démarche

Expression des besoins

Mise à l'épreuve des prototypes

| Grille de lecture des résultats | |
|--|-------|
| Technologie | ✓ ✓ ✓ |
| Dimensionnement | ✓ ✓ ✓ |
| Optimisation technique et mise en œuvre | ✓ |
| Amélioration de l'impact environnemental | ✓ ✓ |

Un principe mécanique satisfaisant. Des coûts maîtrisés.

Une sécurité et une fiabilité des prototypes satisfaisants.

Des pistes d'améliorations identifiées. Résultats satisfaisants dans le contexte d'un processus d'innovation en cours.

Une absence de ragage des fonds marins.

Mots-clés

Corps mort éco-conçu ; lignes de mouillage ; bouées connectées ; application ; QR Code ; page web ; monitoring



FALCO

FALCO®

Nom du dirigeant Falco: Elsa NICOL

Activités principales liées au mouillage

Falco spécialiste des solutions port connecté, en partenariat avec la société OTEC, propose aux gestionnaires de ZMEL une solution de mouillage écologique innovante connectée.

Compétences et produits pour le mouillage

- ☑ Détection (occupation des bouées, identification des navires)
- ☑ Communication sans fil jusqu'à 3 km
- ☑ Gestion (réservation, analyse fréquentation)
- ☑ Interface Falco de supervision en temps réel de l'occupation des mouillages (compatible logiciel métiers)
- ☑ Application agent pour la gestion du bassin
- ☑ Application plaisancier pour la réservation de la bouée et des services

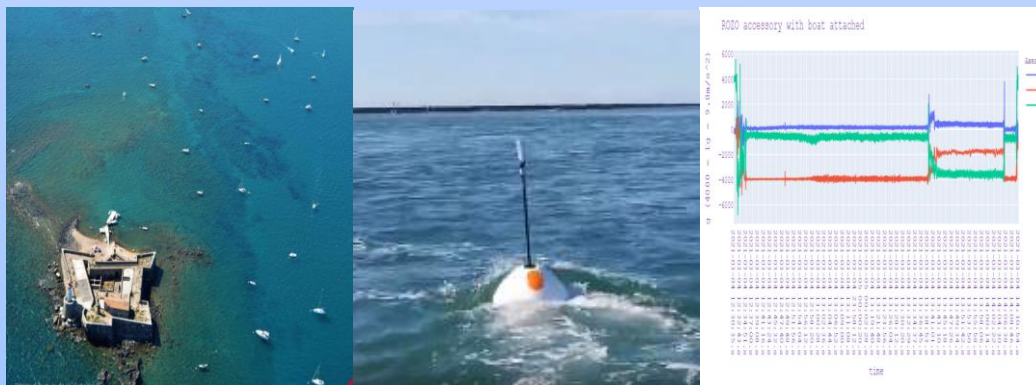
Chiffres clés

- ✓ Créé en 2018
- ✓ + de 2000 capteurs installés en milieu portuaire
- ✓ 2 ZMEL équipées :
 - Port du Croisic
 - AMP Agde

Gestionnaires de ZMEL

- ☑ Aires Marines Protégées
- ☑ Collectivités
- ☑ Ports de plaisance
- ☑ Concessionnaires

Bouée de Mouillage Connectée



Mots-clés : bouées ; bouées connectées ; application ; monitoring ; réservation d'emplacement de mouillage



06 20 43 68 07



188, av Daumesnil, 75012 PARIS



falco@wefalco.com @ www.wefalco.com/

Geocorail



Nom du dirigeant : Philippe Andréani

Activités principales liées au mouillage

- Inspection
- Installation
- Réparation

Compétences et produits pour le mouillage

- Corps-morts écologiques
- Inspection
- Installation
- Réparation

Chiffres clés

- ✓ 20 ans d'expérience en travaux sous-marins
- ✓ 4+2 brevets pour proposer des aménagements du littoral innovants
- ✓ 12 salariés
- ✓ 1 atelier de travaux
- ✓ 1 bureau d'étude

Cibles de votre société

- Communes
- Ports privés
- Ports publics
- ZMEL
- Acteurs privé du littoral
- CCI
- Département
- ...etc.

Mobiliser la mer contre l'érosion



Mots-clés

Corps mort éco-conçu ; ancrs écologiques ; chaînes ; lignes de mouillage ; maintenance

GISMAN



Vincent Roget, Directeur Commercial

Activités principales liées au mouillage

- ☑ Conception par notre Bureau d'Études intégré
- ☑ Calculs analytiques (Orcaflex) et de structure (Solidworks)
- ☑ Fabrication en France
- ☑ Livraison sur site
- ☑ Assistance à l'installation
- ☑ Formation et accompagnement technique

Compétences et produits pour le mouillage

- ☑ Bouées de balisage
- ☑ Bouées instrumentées
- ☑ Coffres d'amarrage
- ☑ Accessoires de mouillage

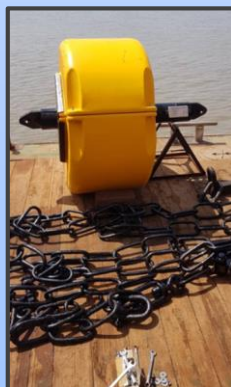
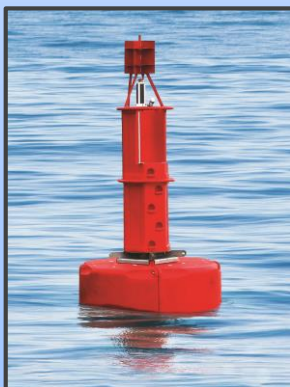
Chiffres clés

- ✓ expertise de 160 ans dans les Aides à la Navigation
- ✓ 80% CA à l'export
- ✓ auprès de + 500 clients
- ✓ dans + 50 pays

Cibles de votre société

- ☑ Ports de commerce
- ☑ Collectivités, CCI
- ☑ Exploitants offshore
- ☑ Entreprises de travaux maritimes

Supports flottants pour balisage et amarrage



Mots-clés
bouées; bouées connectées; accompagnement technique



Ino-Rope

INO-ROPE

Nom du dirigeant : Thibault Reinhart

Activités principales liées au mouillage

- ☑ Bureau d'étude
- ☑ Concepteur de lignes de mouillage innovantes
- ☑ Fournisseur

Compétences et produits pour le mouillage

- ☑ Légères et durables
- ☑ Pose et entretien facile
- ☑ Faible impact environnemental
- ☑ matériau imputrescible, inerte (pas de corrosion)
- ☑ résistantes aux UV

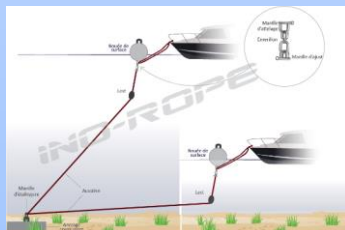
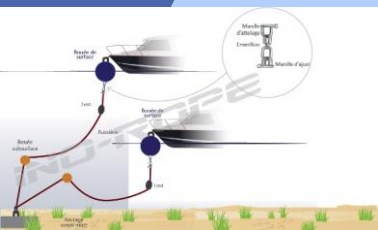
Chiffres clés

- ✓ 10 fois moins impactantes sur le fond marin
- ✓ 3 fois plus durables
- ✓ 7 fois plus légères
- ✓ 5 fois moins chères
- ✓ 15 communes déjà équipées
- ✓ 500 lignes en place

Cibles de votre société

- ☑ installateurs
- ☑ Maîtres de port
- ☑ mairies
- ☑ Bureaux d'étude

Remplacer les chaînes de mouillage classiques par des mouillages écologiques en textile



Mots-clés
Lignes de mouillage; bouées; bouées connectées; accompagnement technique

MOBILIS



MOBILIS

Nom du dirigeant : François JUNIET

Activités principales liées au mouillage

- ✓ Fourniture de coffres d'amarrage grande plaisance
- ✓ Fourniture de bouées d'amarrage petite plaisance
- ✓ Fourniture de solution de réservation d'emplacement de mouillage
- ✓ Fourniture de solutions de mouillage écologique
- ✓ Fourniture de bouée de mesures environnementales
- ✓ Fournitures de bouées connectées

Compétences et produits pour le mouillage

- ✓ Bouées d'amarrage AMR 650 40Q
- ✓ Bouées d'amarrage connectées BEA
- ✓ Bouées d'acquisition de données DB500, AQ1500, JET 2000
- ✓ Flotteurs sub-surface
- ✓ Solutions d'amarrage écologique
- ✓ Calculs d'ancrage
- ✓ Bureau d'étude ingénieur naval
- ✓ Bouées de repos

Chiffres clés

- ✓ 1990 création
- ✓ + 100 000 productions livrées
- ✓ 85 pays équipés
- ✓ 6 langues parlées
- ✓ 2 usines de production en France
- ✓ 37 employés

Cibles de votre société

- ✓ Mairies
- ✓ Ports de plaisance
- ✓ Gestionnaires de ZMELs
- ✓ Marinas
- ✓ Zones de loisirs
- ✓ Autorités portuaires

Votre succès,
notre satisfaction



Mots-clés
bouées; bouées connectées; accompagnement technique; collecte de données; réservation d'emplacement de mouillage



NAUTICSPOT



Nom du dirigeant : Jérémy Ladoux

Activités principales liées au mouillage

- ☑ Fournisseurs de bouées de mouillage connectées

Compétences et produits pour le mouillage

- ☑ Solution de supervision de l'occupation d'une zone de mouillage grâce à nos bouées connectées (bouée petite plaisance & bouée yachting).
- ☑ Solution compatible avec les principaux logiciels de gestion portuaire et plateformes de réservation.
- ☑ Application mobile de vie au port
- ☑ Bouée connectée environnemental pour l'étude la faune, la flore et la qualité de l'eau.

Chiffres clés

- ✓ Société créé en 2017
- ✓ 60 ports partenaires

Cibles de votre société

- ☑ Gestionnaire de zone de mouillage
- ☑ Gestionnaire de port de plaisance

Oceanspot,
la bouée de
mouillage



OTEC



Nom du dirigeant : Arnaud LETORT

Activités principales liées au mouillage

- ☑ Conception, développement et fabrication de produits innovants lié aux activités de mouillage
- ☑ Fourniture de ligne de mouillage textile

Chiffres clés

- ✓ Récompensé par 3 prix d'innovations

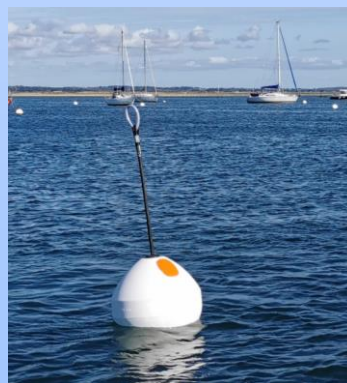
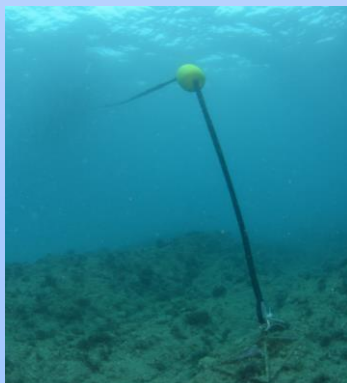
Compétences et produits pour le mouillage

- ☑ Fourniture de bouée de mouillage avec perche d'amarrage
- ☑ Fourniture de bouée de mouillage **connectée** avec perche d'amarrage (via FALCO)
- ☑ Fourniture d'application (via FALCO)
- ☑ Fourniture de ligne de mouillage textile

Cibles de votre société

- ☑ Aire Marine Protégée
- ☑ Parc National
- ☑ ZMEL
- ☑ Association
- ☑ ETSM
- ☑ Distributeur
- ☑ Mairie
- ☑ Collectivité

Quand s'amarrer devient un jeu d'enfant



Mots-clés : lignes de mouillage; bouées; bouées connectées; application; réservation d'emplacement de mouillage



Porquerolles Marine Services



Nom des dirigeants :
Raphaël BEZILE / Hélène MEGRET / Marc FOURNIAL

Activités principales liées au mouillage

- ☑ Mise en place de dispositifs (lignes de mouillages, bouées de plongeurs, balisage, ...) sur ancrages écologiques
- ☑ Mise en place d'ancrages écologiques
- ☑ Réalisation et installation de sentiers sous-marins
- ☑ Conception, fabrication et installation de récifs artificiels
- ☑ Inspections sous-marines
- ☑ Tous types d'installations sous-marines liées au mouillage

Compétences et produits pour le mouillage

- ☑ Corps-mort récifal (récif artificiel)
- ☑ Ancrages écologique (ancre à vis, ancre spire, platine)
- ☑ Bouée de surface innovante avec plusieurs système d'accroche (cosse-cœur, tube inox, squarline avec protection)
- ☑ Ligne de mouillage complète
- ☑ Bouée subsurface innovante (liège et autre)
- ☑ 5 scaphandrier (1 classe B et 4 classe A)

Chiffres clés

- ✓ En charge de 300 bouées (ligne de mouillage, site de plongée, balisage, ...)
- ✓ Près de 500 ancrages écologiques installés
- ✓ 10 récifs artificiels fabriqués, installés et suivis écologiquement
- ✓ 2 études en cours pour améliorer les zones de mouillages organisées

Cible : Porteurs de projets

- ☑ Ports
- ☑ Communes
- ☑ Particuliers
- ☑ Professionnels

Idées innovantes et respectueuses de l'environnement dans le domaine maritime



Corps mort éco-conçu ; ancres écologiques ; lignes de mouillage ; bouées ; maintenance ; accompagnement technique

Mots-clés



SEABOOST

SEABOOST

Nom du dirigeant : Martin Perrot

Activités principales liées au mouillage

- ☑ Conception et dimensionnement de mouillages écologiques
- ☑ Conception et fourniture de lests / corps-morts éco-conçus
- ☑ Conception d'habitats artificiels pour l'équipement des lests / corps-morts, lignes et coffres de mouillages
- ☑ Application pour la petite et grande plaisance

Chiffres clés

- ✓ + de 40 lests habitats artificiels installés en Méditerranée
- ✓ Intervention sur corps-morts de 500 kg à + de 100 T

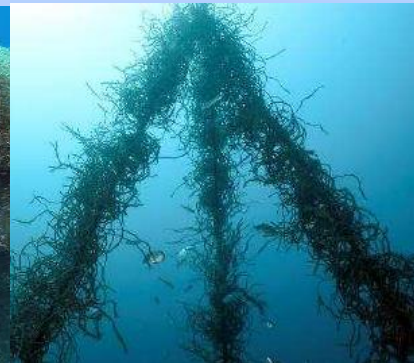
Compétences et produits pour le mouillage

- ☑ Conception et fourniture de lests éco-conçus
- ☑ Conception et fourniture d'habitats artificiels
- ☑ Dimensionnement de mouillages
- ☑ Services clés en main de la conception à la pose

Cibles de votre société

- ☑ Donneurs d'ordre et collectivités
- ☑ Entreprises de travaux maritimes
- ☑ Gestionnaires publics ou privés de zones et équipements de mouillage

Lests et lignes de mouillages éco-conçus pour restaurer la biodiversité marine



Mots-clés
corps mort éco-conçu ; ancres écologiques ; lignes de mouillage ; accompagnement technique ;

SEA TECH & FUN EUROPE



Nom du dirigeant : MARTIN Danielle

Activités principales liées au mouillage

- Fabricant ancre SKREW
- Aménagement portuaire
- Aménagement zone mouillage
- Étude ligne de mouillage

Compétences et produits pour le mouillage

- Ancre SKREW
- Chaîne
- Cordage
- Bouées

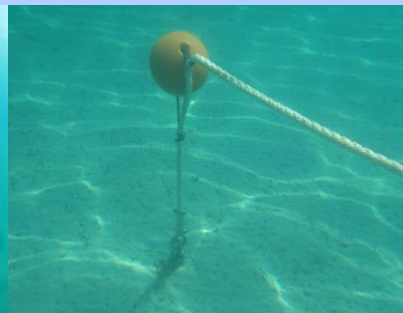
Chiffres clés

- ✓ PME familiale
- ✓ 8 salariés
- ✓ 1M€ de CA
- ✓ 3 entités commerciales
- ✓ Ouverture des bureaux commerciaux en 2007
- ✓ 2 pôles commerciaux France / USA

Cibles de votre société

- Marché B to B
- Marché B to C
- Boutique en ligne
- Chantier Naval
- Constructeur bateaux

Le savoir-faire depuis 20 ans



Mots-clés
ancres écologiques ; chaînes ; lignes de mouillage ; bouées

SEAFLOATECH



Nom du dirigeant : Lionel PÉAN

Activités principales liées au mouillage

- 📍 Spécialiste de la ligne de mouillage
- 📍 Architecture et Calcul de modules flottants de mouillage collectifs, de loisirs ou industriels
- 📍 Conseil et Accompagnement des porteurs de projet

Compétences et produits pour le mouillage

- 📍 SEAFLOATECH POD® ligne qui réduit de 50% le rayon d'évitement
- 📍 SEAFLOATECH MOORING (Individuels ou collectifs)
- 📍 SEAFLOATECH Diving Station
- 📍 SEAFLOATECH stations de loisirs ou de services
- 📍 SEAFLOATECH Mariculture
- 📍 SEAFLOATECH Industrie
- 📍 SEAFLOATECH Data

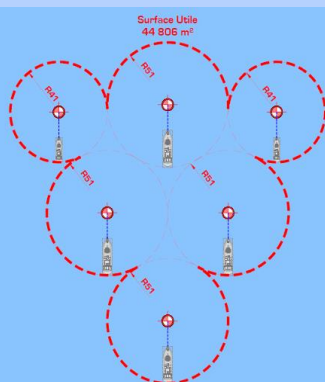
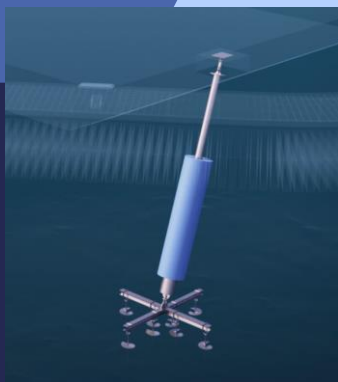
Chiffres clés

- ✓ 2019 - Brevet SEAFLOATEC H POD®
- ✓ 2020 - Création SEAFLOATEC H SAS
- ✓ 2022 - Premiers produits

Cibles de votre société: Littoral de demain

- 📍 Gestion et sécurisation des usages
- 📍 Équipement de ZMEL
- 📍 Mouillages individuels
- 📍 Zones de loisirs nautiques
- 📍 Monitoring de l'océan
- 📍 Hélistations flottante
- 📍 Station service offshore
- 📍 Mariculture
- 📍 Protection de la faune et la flore

Les « prothèses » de la mer



Depth: 20m
4 Yachts X 30 m
2 Yachts X 20 m

DISPOSITIF SEAFLOATECH®

Surface Utile 7 502 m²



3.

Entretien / gestion / réservation de mouillages

- ▶ [BlueMooring](#) 32
- ▶ [Collecte Localisation Satellites](#) 33
- ▶ [DONIA Mooring](#) 34
- ▶ [ECOBOAT](#) 35
- ▶ [Natural Solutions](#)..... 36

BlueMooring



BLUE MOORING.org

Nom du dirigeant : Thomas Binet

Activités principales liées au mouillage

- ✓ Gestion des zones de mouillages avec une option collecte de frais.
- ✓ Collecte des données sur l'occupation des zones de mouillage.
- ✓ Outil de reporting et de monitoring.
- ✓ Communication avec les plaisanciers.
- ✓ Sensibilisation sur les restrictions, la réglementation et les enjeux de conservation marine.
- ✓ Mise à disposition d'un canal de paiement sécurisé et automatisé.
- ✓ Interface spécifique pour les professionnels de l'écotourisme opérant sur la zone (clubs de plongée...).

Chiffres clés

- ✓ 50% des frais de mouillage de sont pas collectés chaque année.
- ✓ Sans outil de gestion adapté, 90% des frais de mouillages collectés servent à payer les agents de terrain pour réaliser cette collecte manuellement.

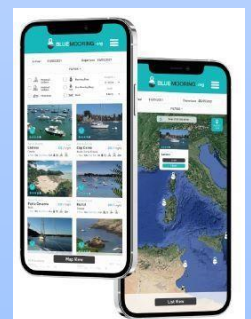
Compétences et produits pour le mouillage

- ✓ L'outil BlueMooring a été co-construit avec les gestionnaires de zones de mouillage.
- ✓ Une gestion des mouillages simplifiée.
- ✓ Une collecte de frais de mouillage Automatisée.
- ✓ Le plaisancier peut réserver son mouillage à l'avance ou scanner le QR code sur la bouée pour une réservation sur place.
- ✓ Nous nous tenons à disposition pour réaliser une démo de l'outil.

Gestionnaires de zones de mouillages

- ✓ Gestionnaires de ZMELS
- ✓ Gestionnaires d'AMP
- ✓ Gestionnaires de Réserves marines
- ✓ Collectivités locales
- ✓ ONG

Gestion des zones de mouillage



Mots-clés :

QR Code ; communication et sensibilisation ; collecte de données ; monitoring ; réservation d'emplacement de mouillage



Collecte Localisation Satellites



Nom du dirigeant : Mr Christophe VASSAL

Activités principales liées au mouillage

- ☑ Fournisseur de **connectivités satellitaires (ARGOS & IRIDIUM)** et de **balises** pour surveiller la position des mouillages

Les plateformes autonomes mesurant l'océan sont de plus en plus complexes, coûteuses et fragiles . Il existe un réel besoin d'un système de suivi de secours sur ces instruments qui doivent être sécurisés à tout moment .

Les trackers doivent être robustes, petits, autonomes, très résistant à l' eau et la puissance efficace : les solutions ARGOS & IRIDIUM remplissent ce rôle parfaitement !

Compétences et produits pour le mouillage

- ☑ Systèmes satellitaires globaux et robustes
- ☑ Double système de positionnement (ARGOS Doppler & GPS)
- ☑ Service de surveillance sur mesure pour le suivi des mouillages
- ☑ Capacité de localiser les équipements dans toutes les conditions météorologiques
- ☑ Différents trackers & balises pour s'adapter au type de mouillage (Rechargeables, longue durée de vie de la batterie, réutilisables, robustes, alertes, faciles à utiliser)

Chiffres clés

- ✓ + 700 000 positions de balises traitées quotidienne-ment
- ✓ Monitoring 24h/24h 7j/7j
- ✓ +30 ans d'expérience

Cibles de votre société

- ☑ Fournisseurs/fabricants de mouillage
- ☑ Utilisateurs de mouillage

SUIVI DE MOUILLAGE

Surveillance continue de la position du mouillage



Mots-clés : Bouées connectées; collecte de données; monitoring



DONIA MOORING



Nom du dirigeant : Pierre DESCAMP

Activités principales liées au mouillage

- ✓ Smartcoffres Donia Mooring : une solution complète pour le mouillage des yachts de grande plaisance, du diagnostic environnemental à la gestion de smartcoffres d'amarrage via l'appli Donia.

Compétences et produits pour le mouillage

- ✓ Etudes environnementales
- ✓ Etudes de fréquentation
- ✓ Gestion des réservations via l'appli DONIA
- ✓ Conception de systèmes d'amarrage
- ✓ Smartcoffre communiquant et ouvrant breveté

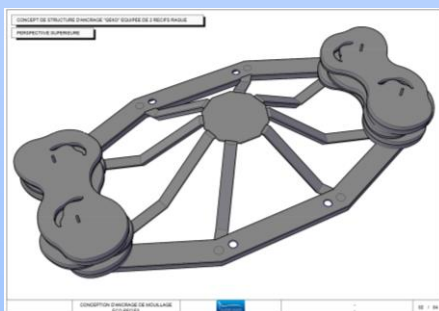
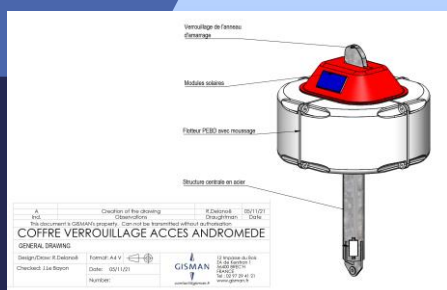
Chiffres clés

- ✓ 2 brevets
- ✓ 2 prix nationaux et internationaux
- ✓ 30 000 utilisateurs
- ✓ Cartographie exhaustive des petits fonds en Méditerranée française

Cibles de votre société

- ✓ Communes et gestionnaires de ZMEL
- ✓ Grande plaisance

Enjoy & protect the sea together !



Mots-clés
bouées connectées; application; études d'impacts; monitoring; réservation d'emplacement de mouillage

ECOBOAT & ECOTANK GROUPE AZURETREN



Nom du dirigeant : M. Wilfried POINT

Activités principales liées au mouillage

Gestion environnementale des ZMEL avec:

- ☑ Gestion des déchets liquides (collecte, transport et traitement des eaux usées, eaux de cales...)
- ☑ Gestion des déchets solides (collecte, transport et traitement des ordures ménagères, déchets divers, dasri...)
- ☑ Audit des fonds marins avant installation et après la désinstallation
- ☑ Nettoyage du plan d'eau (macro / micro déchets flottants)
- ☑ Gestion des pollutions accidentelles 7/24 avec le dispositif Emergen'Sea (Pollution aux hydrocarbures, climatiques...)

Chiffres clés

- ✓ + de 10 ans d'expérience
- ✓ + de 40 collaborateurs
- ✓ 20 bateaux de travail
- ✓ 20 véhicules d'intervention
- ✓ + de 30 ports et Communes adhérents Emergen'Sea

Compétences et produits pour le mouillage

- ☑ Expertise de plus de 10 ans dans la gestion des déchets liquides et solides (barge multiservices, camion ADR...)
- ☑ Emergen'Sea: dispositif de lutte contre les pollutions accidentelles 7/24h
- ☑ Membre actif du GIPM (Groupement d'Intervention contre les pollutions Marines), référencé Polmar, Orsec
- ☑ Membre ISCO (International Spill Control Organisation)
- ☑ Partenaire UPACA
- ☑ Application

Cibles de votre société

- ☑ Les collectivités territoriales
- ☑ Les sociétés responsables d'exploitation
- ☑ Gestionnaires de site

« Pour que l'eau reste bleue »



Mots clés

application ; communication et sensibilisation ; collecte de données



Natural Solutions



natural
solutions

Nom du dirigeant : Olivier ROVELLOTTI

Activités principales liées au mouillage

- ☑ Expertise en collecte, gestion, stockage et valorisation de données naturalistes
- ☑ Création de sites web dédiés à la nature
- ☑ Création d'applications dédiées à la nature
- ☑ Création de logiciels dédiés à la nature
- ☑ Conseil et atelier d'UX et d'UI
- ☑ Conseil eTourisme

Chiffres clés

- ✓ Création en 2008
- ✓ 25 employés
- ✓ En 2020 :
Laureate of the Toulon Oceans Hackathon

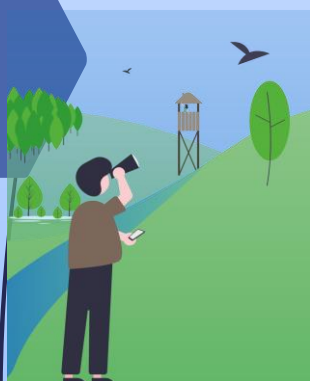
Compétences et produits pour le mouillage

- ☑ Cartographie
- ☑ Base de données
- ☑ Application web et mobile pour
 - ☑ La collecte de données ;
 - ☑ La sensibilisation du grand public ;
 - ☑ Le monitoring.

Cibles de votre société

- ☑ Régions
- ☑ Départements
- ☑ Villes
- ☑ Parcs et réserves naturelles
- ☑ Startups
- ☑ Associations

Connaître pour mieux
gérer les écosystèmes
naturels



Protéger et conserver
les différentes espèces



Sensibiliser et
reconnecter les
citoyens à la nature



Coconstruire les villes
vertes de demain



Notre
premier
client
c'est la
nature

Mots-clés

application ; QR Code ; page web ; collecte de données ; monitoring



04 91 72 00 26 /
06 09 57 66 53



68 Rue Sainte,
13001 Marseille



commercial@natural-solutions.eu @ www.natural-solutions.eu