



Schéma régional de développement de l'aquaculture marine en Provence-Alpes-Côte-d'Azur

ANNEXE

Cartographie des enjeux environnementaux et de certaines contraintes locales au droit des sites propices



Schéma régional de développement de l'aquaculture marine : Site A

Fiche d'identité du site A
Commune : Saintes Maries de la Mer

Situé dans le périmètre du Parc Naturel régional de Camargue
Situé dans le périmètre du site N2000 Camargue

La configuration du site semble adaptée à la culture d'algues, de palourdes et de crevettes. La hauteur d'eau ne permet vraisemblablement pas une exploitation mytilicole.

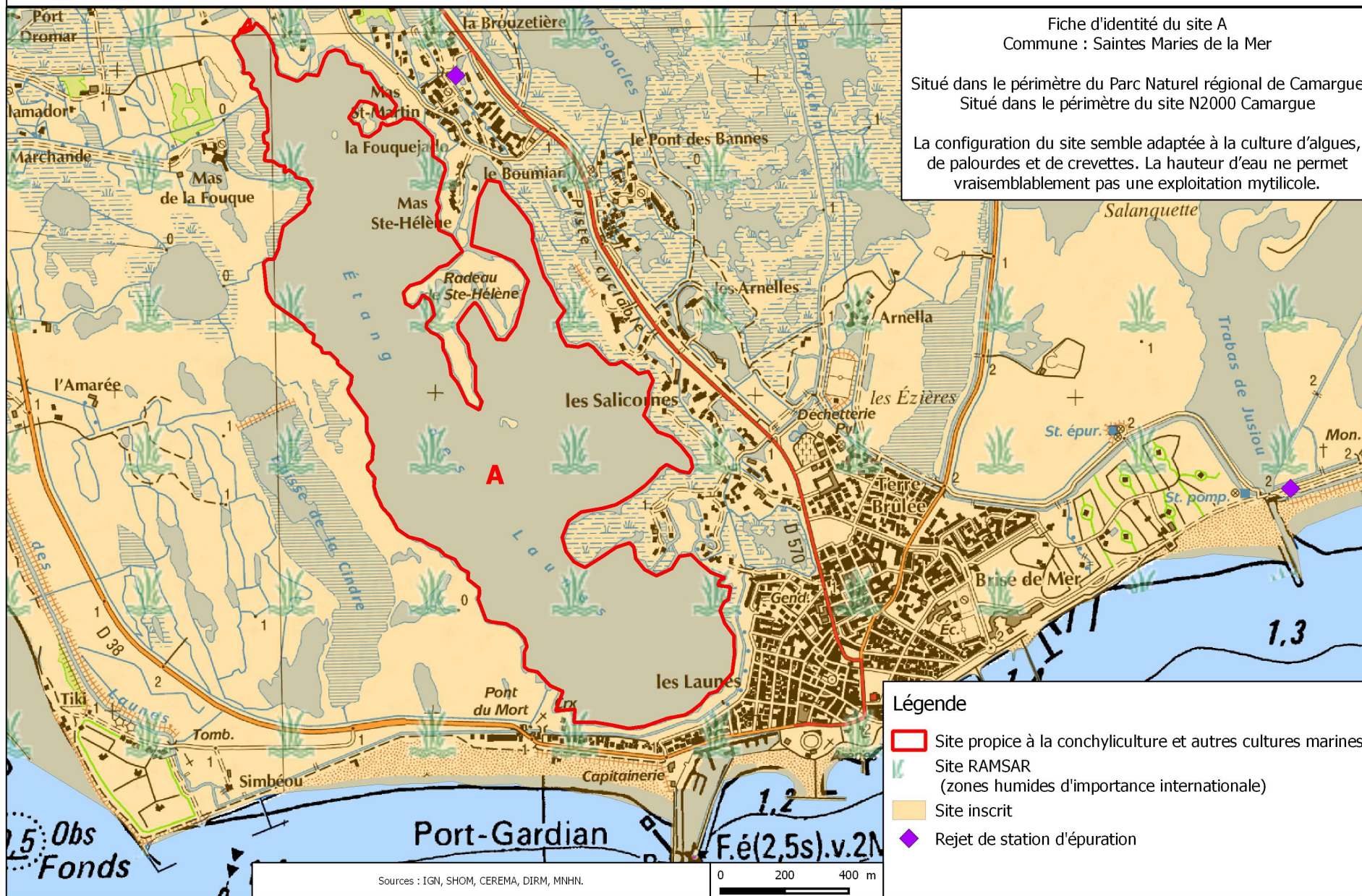




Schéma régional de développement de l'aquaculture : Sites 1 et B

Fiche d'identité du site 1
Commune : Port Saint Louis du Rhône
Site à terre

Site propice à la pisciculture à terre et à l'écloserie d'huîtres. Une cohérence devra être recherchée avec le projet d'aménagement global de la commune.

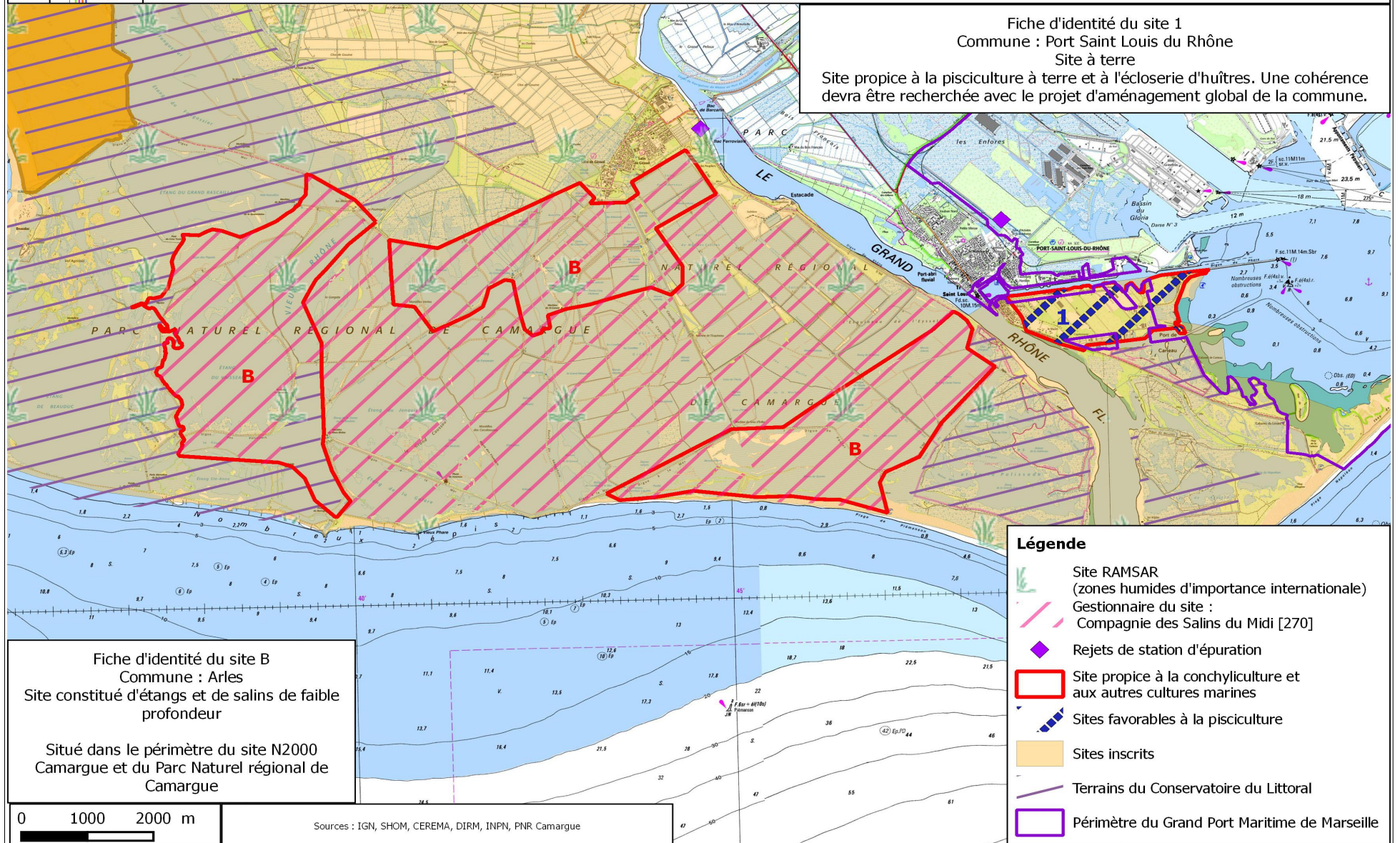




Schéma régional de développement de l'aquaculture marine : Site C

Fiche d'identité du site C
Commune : Fos sur Mer

Site constitué de salins de faible profondeur
Situé dans le site N2000 "Etangs entre Istres et Fos"

La configuration du site semble adaptée à la culture d'algues, de palourdes et de crevettes. La hauteur d'eau ne permet vraisemblablement pas une exploitation mytilicole.

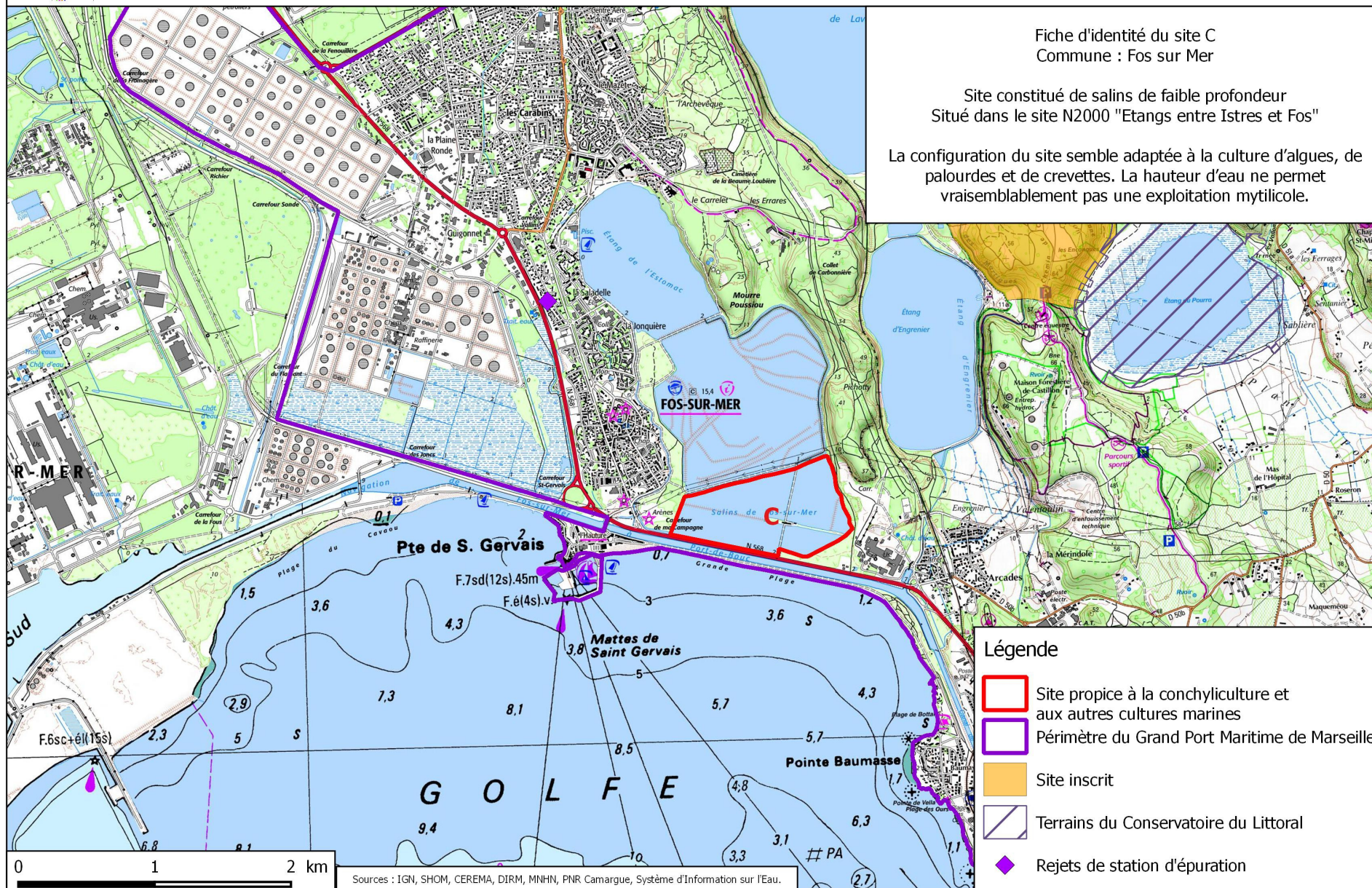


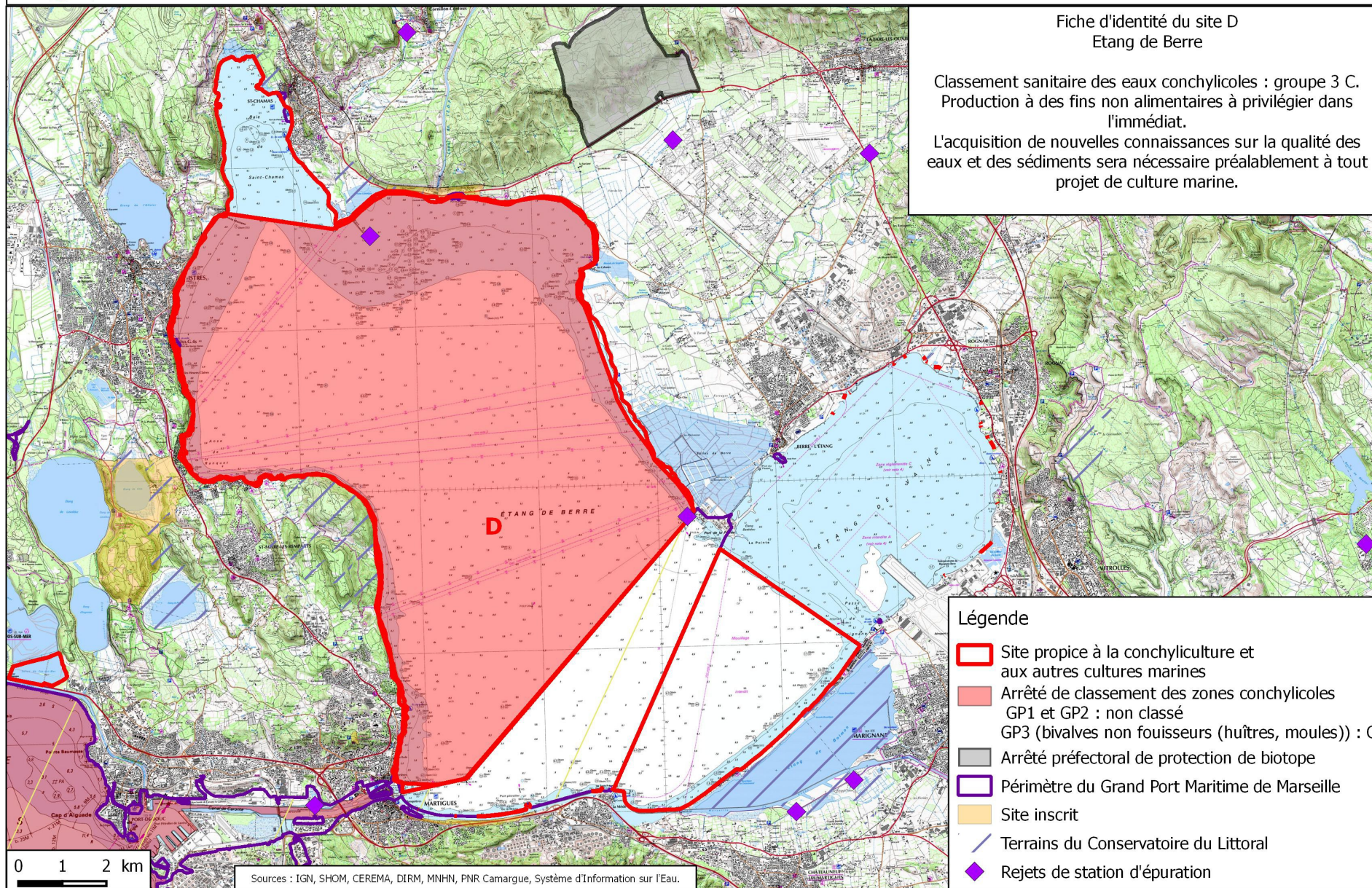


Schéma régional de développement de l'aquaculture marine : Site D

Fiche d'identité du site D
Etang de Berre

Classement sanitaire des eaux conchylicoles : groupe 3 C.
Production à des fins non alimentaires à privilégier dans l'immédiat.

L'acquisition de nouvelles connaissances sur la qualité des eaux et des sédiments sera nécessaire préalablement à tout projet de culture marine.



Légende

- Site propice à la conchyliculture et aux autres cultures marines
- Arrêté de classement des zones conchylicoles
GP1 et GP2 : non classé
GP3 (bivalves non fouisseurs (huîtres, moules)) : C
- Arrêté préfectoral de protection de biotope
- Périmètre du Grand Port Maritime de Marseille
- Site inscrit
- Terrains du Conservatoire du Littoral
- Rejets de station d'épuration

0 1 2 km

Sources : IGN, SHOM, CEREMA, DIRM, MNHN, PNR Camargue, Système d'Information sur l'Eau.



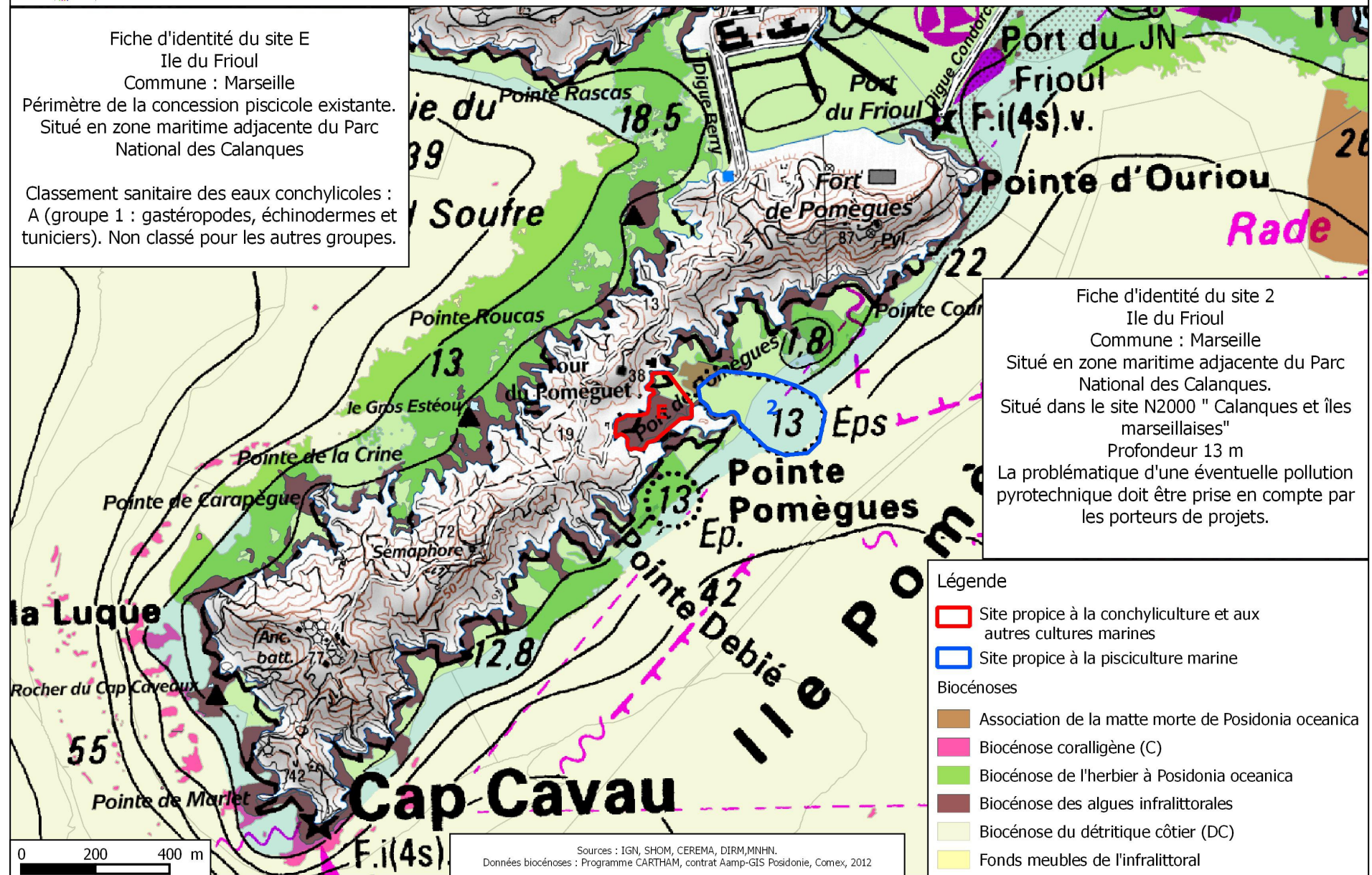
Schéma régional de développement de l'aquaculture marine : Sites E et 2

Fiche d'identité du site E
Ile du Frioul

Commune : Marseille

Périmètre de la concession piscicole existante.
Situé en zone maritime adjacente du Parc
National des Calanques

Classement sanitaire des eaux conchylicoles :
A (groupe 1 : gastéropodes, échinodermes et
tuniciers). Non classé pour les autres groupes.



Fiche d'identité du site 2
Ile du Frioul
Commune : Marseille
Situé en zone maritime adjacente du Parc
National des Calanques.
Situé dans le site N2000 " Calanques et îles
marseillaises"
Profondeur 13 m
La problématique d'une éventuelle pollution
pyrotechnique doit être prise en compte par
les porteurs de projets.

Légende

- Site propice à la conchyliculture et aux autres cultures marines
- Site propice à la pisciculture marine

Biocénoses

- Association de la matte morte de Posidonia oceanica
- Biocénose coralligène (C)
- Biocénose de l'herbier à Posidonia oceanica
- Biocénose des algues infralittorales
- Biocénose du détritique côtier (DC)
- Fonds meubles de l'infralittoral

Sources : IGN, SHOM, CEREMA, DIRM, MNHN.
Données biocénoses : Programme CARTHAM, contrat Aamp-GIS Posidonie, Comex, 2012



Schéma régional de développement de l'aquaculture marine : Sites 3 et F

Fiche d'identité du site F
Commune : La Seyne sur Mer

Situé dans le périmètre du volet littoral du SCoT Provence Méditerranée. Secteur déjà exploité et encadré par un schéma des structures en cours de finalisation.

Fiche d'identité du site 3
Commune : La Seyne sur Mer

Situé dans le périmètre du volet littoral du SCoT Provence Méditerranée. Secteur déjà exploité et encadré par un schéma des structures en cours de finalisation.

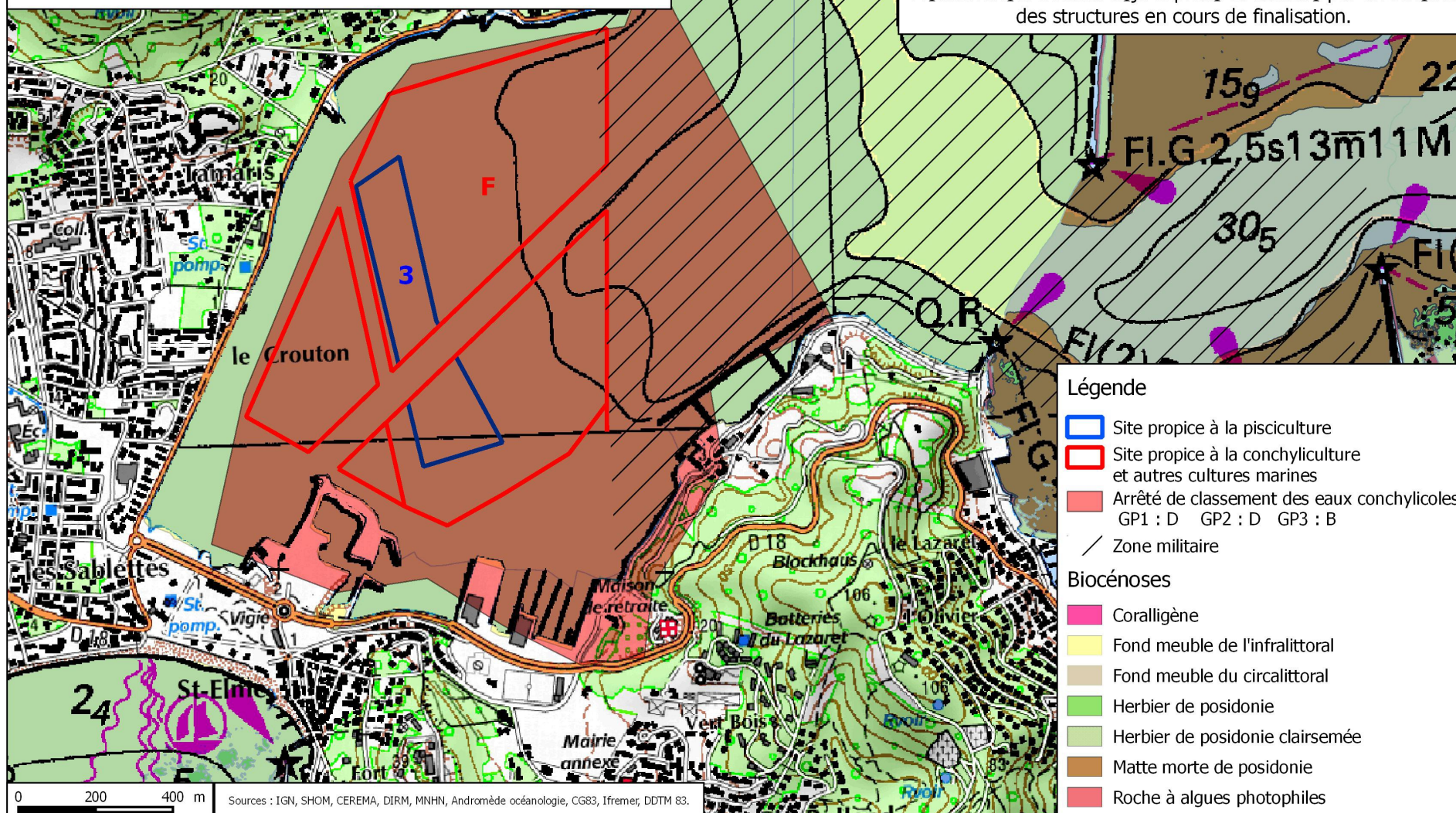




Schéma régional de développement de l'aquaculture marine : Site 4

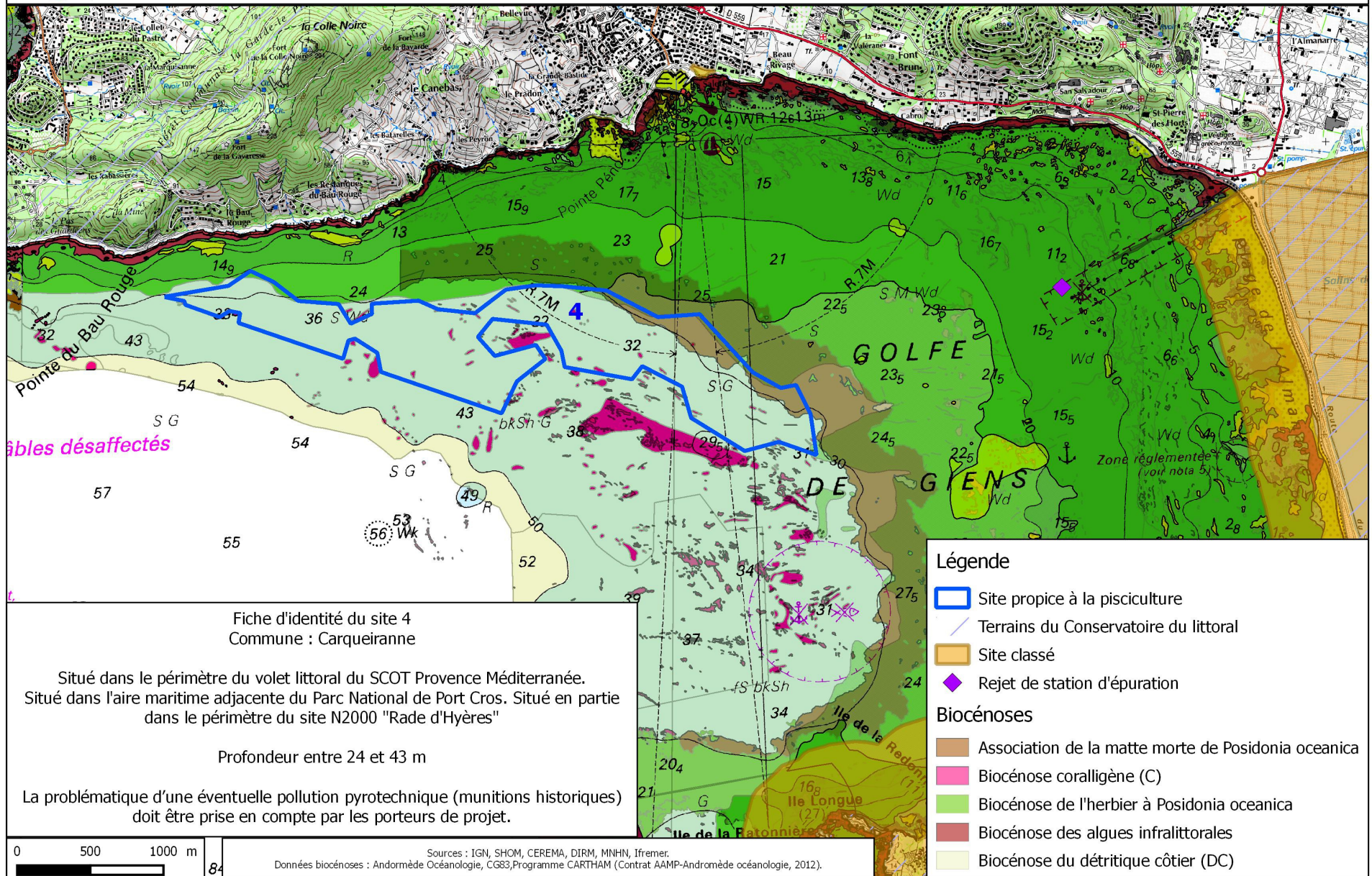




Schéma régional de développement de l'aquaculture marine : Site 5

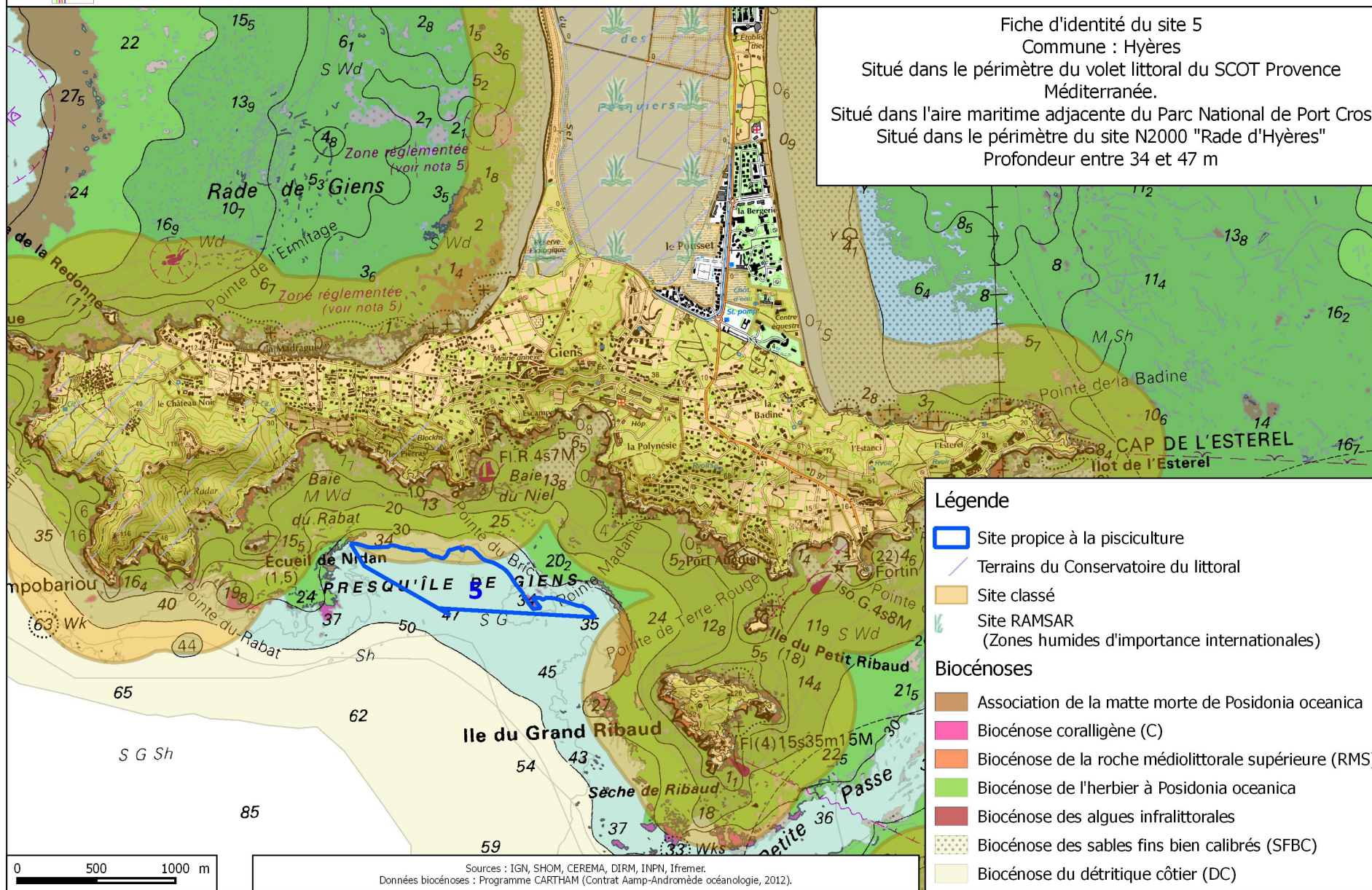




Schéma régional de développement de l'aquaculture marine : Site 6

Fiche d'identité du site 6

Communes : Bormes les Mimosas et Le Lavandou

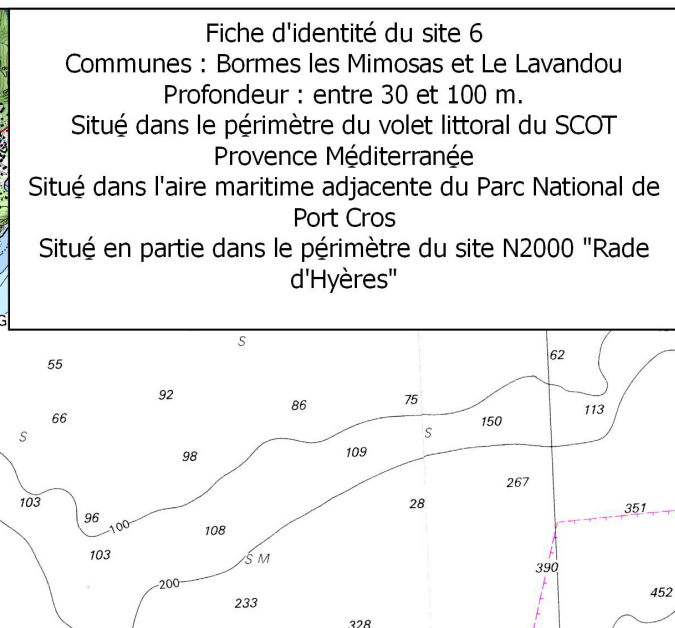
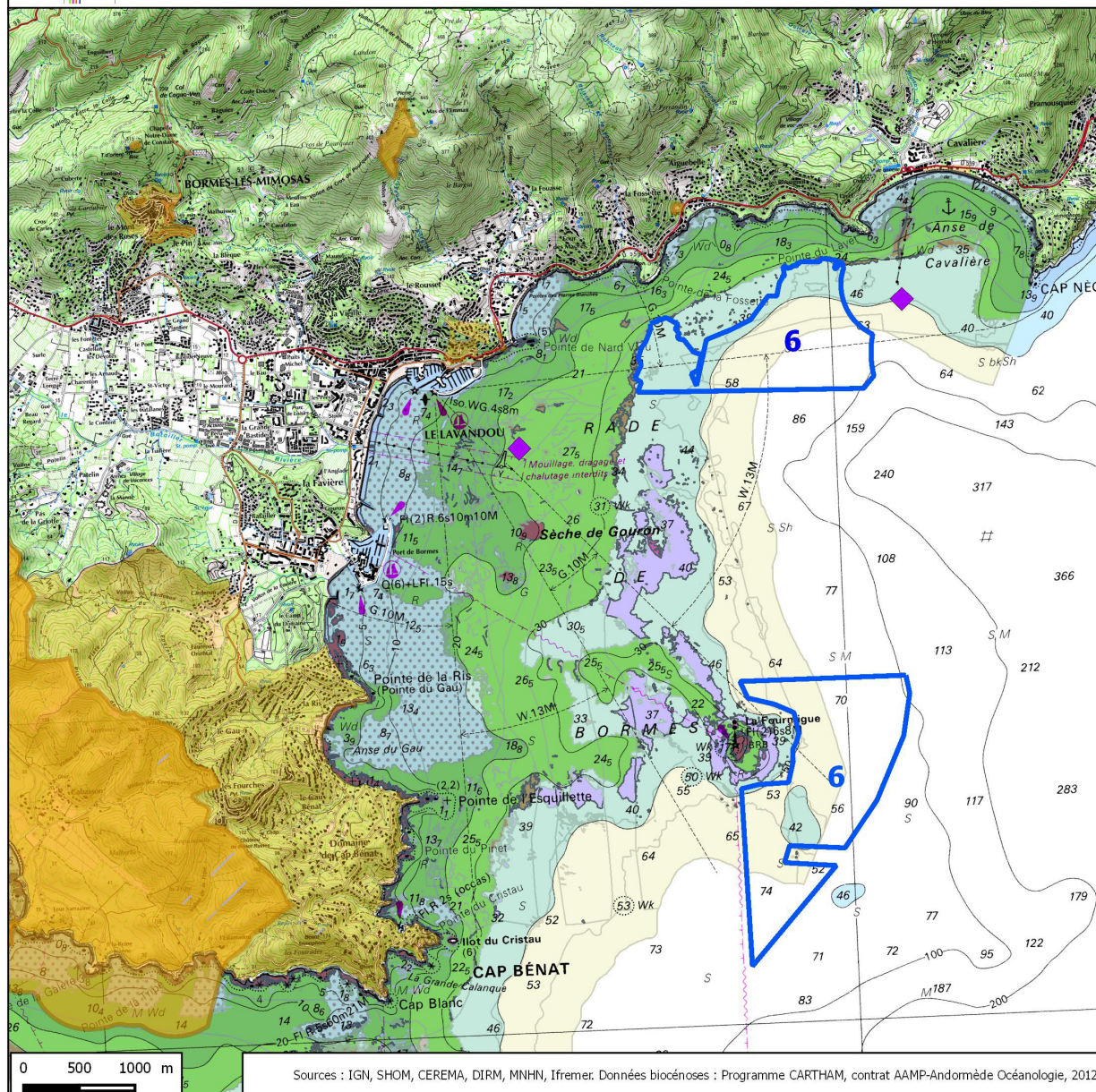
Profondeur : entre 30 et 100 m.

Situé dans le périmètre du volet littoral du SCOT

Provence Méditerranée

Situé dans l'aire maritime adjacente du Parc National de Port Cros

Situé en partie dans le périmètre du site N2000 "Rade d'Hyères"



Légende

Site propice à la pisciculture

Rejet de station d'épuration

Site inscrit

Site classé

Terrain du Conservatoire du Littoral

Biocénoses

Association à rhodolithes sur détritique côtier

Association de la matre morte de Posidonia oceanica

Biocénose coralligène (C)

Biocénose de l'herbier à Posidonia oceanica

Biocénose des algues infralittorales

Biocénose des sables fins bien calibrés (SFBC)

Biocénose du détritique côtier (DC)

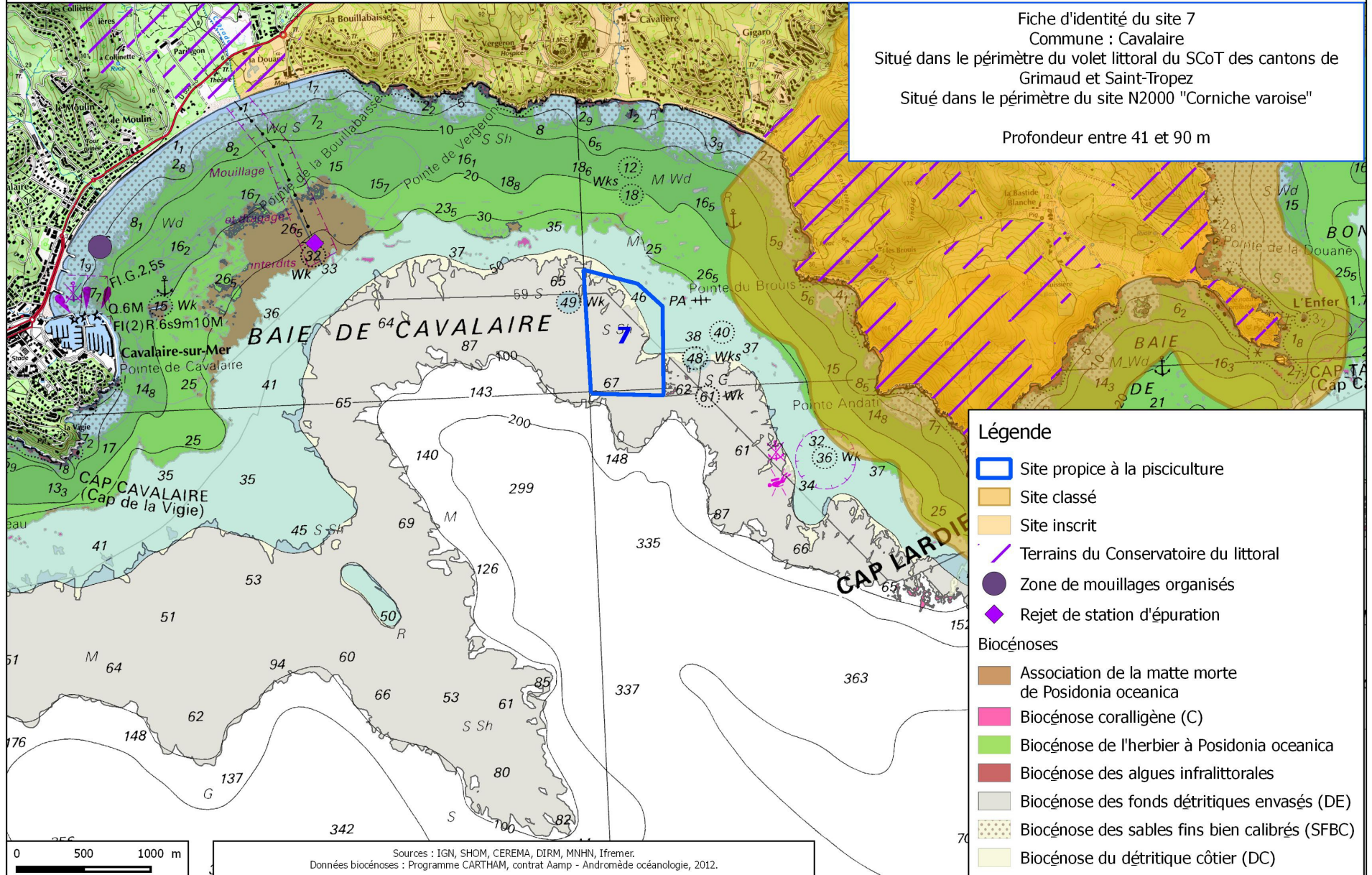
0 500 1000 m

Sources : IGN, SHOM, CEREMA, DIRM, MNHN, Ifremer. Données biocénoses : Programme CARTHAM, contrat AAMP-Andormède Océanologie, 2012.

Schéma régional de développement de l'aquaculture marine : Site 7

Fiche d'identité du site 7
 Commune : Cavalaire
 Situé dans le périmètre du volet littoral du SCoT des cantons de
 Grimaud et Saint-Tropez
 Situé dans le périmètre du site N2000 "Corniche varoise"

Profondeur entre 41 et 90 m



Légende

- Site propice à la pisciculture
- Site classé
- Site inscrit
- Terrains du Conservatoire du littoral
- Zone de mouillages organisés
- Rejet de station d'épuration
- Biocénoses**
- Association de la matre morte de Posidonia oceanica
- Biocénose coralligène (C)
- Biocénose de l'herbier à Posidonia oceanica
- Biocénose des algues infralittorales
- Biocénose des fonds détritiques envasés (DE)
- Biocénose des sables fins bien calibrés (SFBC)
- Biocénose du détritique côtier (DC)

Sources : IGN, SHOM, CEREMA, DIRM, MNHN, Ifremer.
 Données biocénoses : Programme CARTHAM, contrat Aamp - Andromède océanologie, 2012.

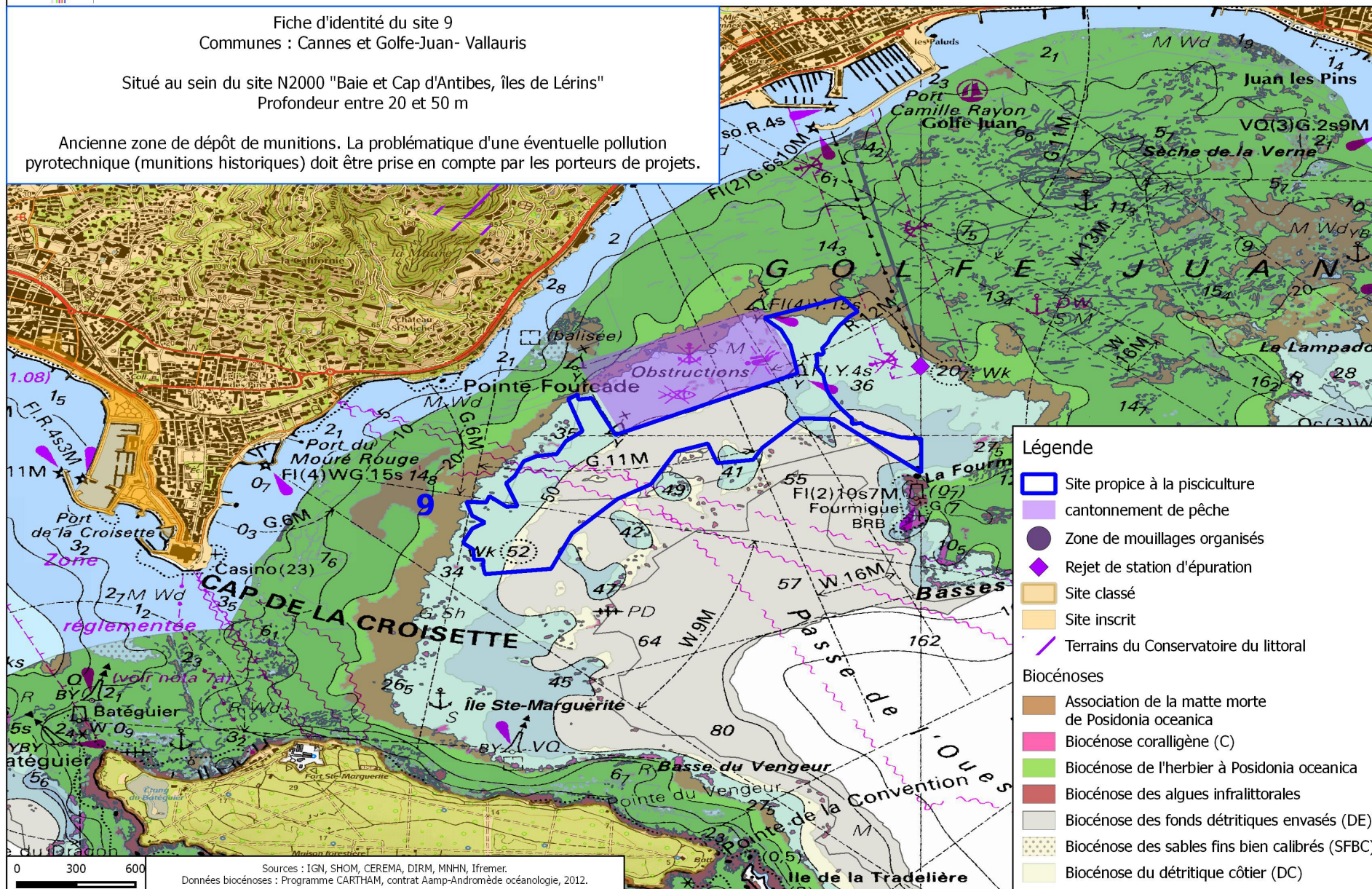


Schéma régional de développement de l'aquaculture marine : Site 9

Fiche d'identité du site 9
Communes : Cannes et Golfe-Juan- Vallauris

Situé au sein du site N2000 "Baie et Cap d'Antibes, îles de Lérins"
Profondeur entre 20 et 50 m

Ancienne zone de dépôt de munitions. La problématique d'une éventuelle pollution pyrotechnique (munitions historiques) doit être prise en compte par les porteurs de projets.



Légende

- Site propice à la pisciculture
 - cantonnement de pêche
 - Zone de mouillages organisés
 - Rejet de station d'épuration
 - Site classé
 - Site inscrit
 - Terrains du Conservatoire du littoral
- Biocénoses
- Association de la matre morte de Posidonia oceanica
 - Biocénose coralligène (C)
 - Biocénose de l'herbier à Posidonia oceanica
 - Biocénose des algues infralittorales
 - Biocénose des fonds détritiques envasés (DE)
 - Biocénose des sables fins bien calibrés (SFBC)
 - Biocénose du détritique côtier (DC)

